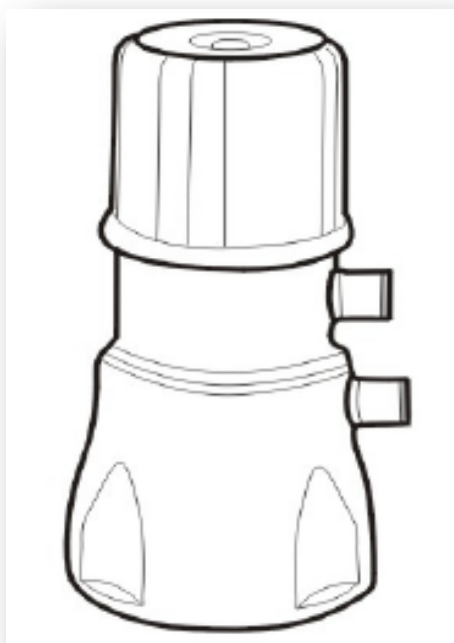


Tollhouse[®]

FILTERPUMPE

Betjeningsvejledning



Indholdsfortegnelse

INTRODUKTION OG EGENSKABER	3
SIKKERHEDSANVISNINGER	3
PUMPEOVERSIGT, <i>tegning</i>	4
FORSTYRRELSER OG AFHJÆLPNING DERAFF	5
ALMINDELIG VEDLIGEHOLDELSE.....	5
INSTALLATIONSANVISNINGER.....	6
INSTALLATIONS OVERSIGT, <i>tegning</i>	6
VEDLIGEHOLDELSE OG UDSKIFTNING AF DELE	7
STYKLISTE	7

INTRODUKTION OG EGENSKABER

Tillykke med købet af denne filterpumpe. Vi er sikre på, at De vil blive yderst tilfreds med den, fordi den er let at installere og på grund af dens ydeevne. Vi anbefaler Dem at læse instruktionsbogen omhyggeligt igennem skridt for skridt, så De bliver helt fortrolig med betjeningsvejledningen og – reglerne. Vi garanterer Dem mange, fornøjelige øjeblikke i svømmebassinet sammen med familie eller venner.

For at De skal få så megen fornøjelse som muligt med det demonterbare svømmebassin, er det absolut nødvendigt at vandet bliver filtreret godt, for at sikre den bedst mulige vandhygiejne. Filterpumpen er dimensioneret til førsteklasses ydelser; den forbinder filtrering af høj kvalitet med følgende egenskaber:

- dimensioneret til opstilling på bunden af bassinet
- høj filtrerydelse
- let at installere og vedligeholde
- få vedligeholdelses- og driftsomkostninger
- støjsvag, høj ydelse
- certificeret kvalitetskonstruktion
- pålideligt, rustfrit og forstærket materiale
- elegant og bekvemt design
- lille, kompakt og let at opbevare om vinteren
- CE, UL/CUL og GS-TÜV-certificeret filterpumpe
- sikrere for svømning – og for miljøet

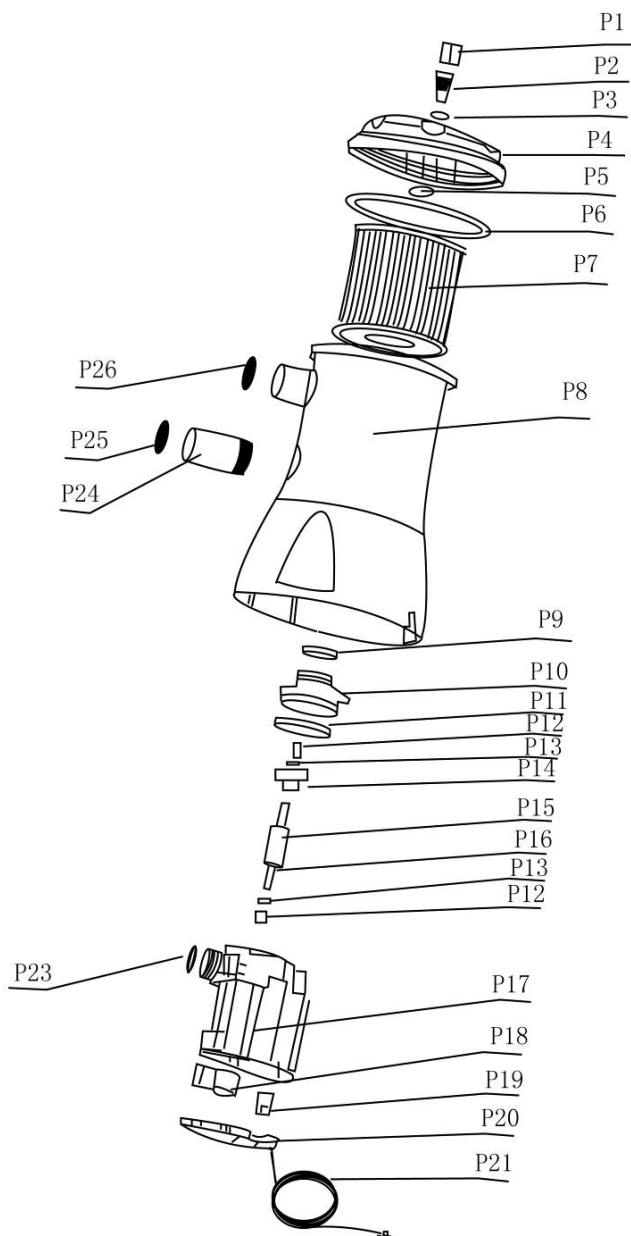
SIKKERHEDSANVISNINGER

Ved installation af et elapparat skal følgende anbefalinger og sikkerhedsforanstaltninger overholdes:

1. **FORSIGTIG** Alle systemets bøjler og tilbehør skal kontrolleres, før De begynder installationen.
2. **FORSIGTIG** De elektriske kabler må ikke lægges ned under jorden. Kablerne skal lægges på et sted, hvor De ikke kan blive beskadiget af en græsslåmaskine eller andre redskaber.
3. **FORSIGTIG** Lad aldrig børn benytte dette filter uden opsyn af en voksen.
4. **FORSIGTIG** Undgå elektriske stød, udskift straks beskadigede kabler.
5. **FORSIGTIG** Apparatets strømkabel kan ikke udskiftes. Hvis kablet bliver beskadiget, må apparatet ikke længere benyttes.
6. **FORSIGTIG** Benyt ikke dette filter til at tømme bassinet med. Apparatet er kun beregnet til demonterbare, installerede svømmebassiner, ikke til helårssvømmebassiner. Anvendelse udover bestemmelserne medfører overophedning og beskadigelse af motoren.
7. **FORSIGTIG** Filterpumpen skal anvendes med den tilhørende transformator som har en udløsestrøm på max. 30 mA.
8. **FORSIGTIG** Før filterpumpen sættes i gang, skal den fastgøres på et stabilt underlag med de 4 medfølgende skruer (PTS-1 1/4-1 1/2; se stykliste P11).

PUMPEOVERSIGT, *tegning*

	Beskrivelse	Antal
P1	Luftventil dæksel	1
P2	Luftventil skrue	1
P3	Luft ventil O-ring	1
P4	Filter kammer dæksel	1
P5	Plastik pakning	1
P6	Filter kammer plastik pakning	1
P7	Filter	1
P8	Krop	1
P9	Tætning	1
P10	Pumpe kammer slutnings dæksel	1
P11	Pumpe kammer slutnings dæksel pakning	1
P12	Gummi aksel base	2
P13	Plastik ring	2
P14	Rotor	1
P15	Magnet rotor	1
P16	Motor aksel	1
P17	Pumphus og motor stator samling	1
P18	Ventil til vand	1
P19	Lednings dæksel	1
P20	Pumpe topdæksel	1
P21	Strøm kabel	1
P23	Udtag, flad pakning	1
P24	Afgangsrør	1
P25	Udgangs O-ring	1
P26	Tilgangs O-ring	1



FORSTYRRELSER OG AFHJÆLPNING DERAFT

1. PUMPEN FUNGERER IKKE

- A. Kontrollér at transformatoren fungerer korrekt i overensstemmelse med producentens anvisninger.
- B. Kontrollér sikringerne og afbryderen og check, at intet kabel er klemt over.
- C. Kontrollér motoren, afbryd den, hvis der er for varm eller overbelastet. Lad den køle af.
- D. Rådfør Dem med sælgeren / installatøren eller en kundetjenestemedarbejder.

2. MOTOREN FUNGERER, MEN DEN PUMPER IKKE VAND ELLER YDELSEN ER MEGET LAV

- A. Kontrollér om indsugnings- eller fødeslangen er stoppet ved bassinvægspassagen.
- B. Stram rørbøjlerne, kontrollér slangerne for beskadigelser, kontrollér vandniveauet i bassinet.
- C. Udskift filterpatronen.
- D. Rens patronen oftere.
- E. Rådfør Dem med sælgeren / installatøren eller en kundetjenestemedarbejder.

3. PUMPEN LØBER TØR

- A. Check, at vandniveauet i bassinet er mindst 50 mm (2") højere end underkanten af skimmeåbningen, når systemet ikke er i funktion.
- B. Kontrollér indsugningsledningen for lækager.
- C. Kontrollér om filteret er snavset og skal udskiftes.
- D. Rådfør Dem med sælgeren / installatøren eller en kundetjenestemedarbejder.

4. FILTERET RENSER IKKE BASSINET

- A. Korrigér klorindholdet og pH.
- B. Rens eller udskift filterpatronen.
- C. Kontrollér filteret for huller, skift det ud, hvis det er beskadiget.
- D. Lad filterpumpen virke længere.
- E. Rens indsugningsfilteret ved bassinvæggen.
- F. Rådfør Dem med sælgeren / installatøren eller en kundetjenestemedarbejder.

ALMINDELIG VEDLIGEHOLDELSE

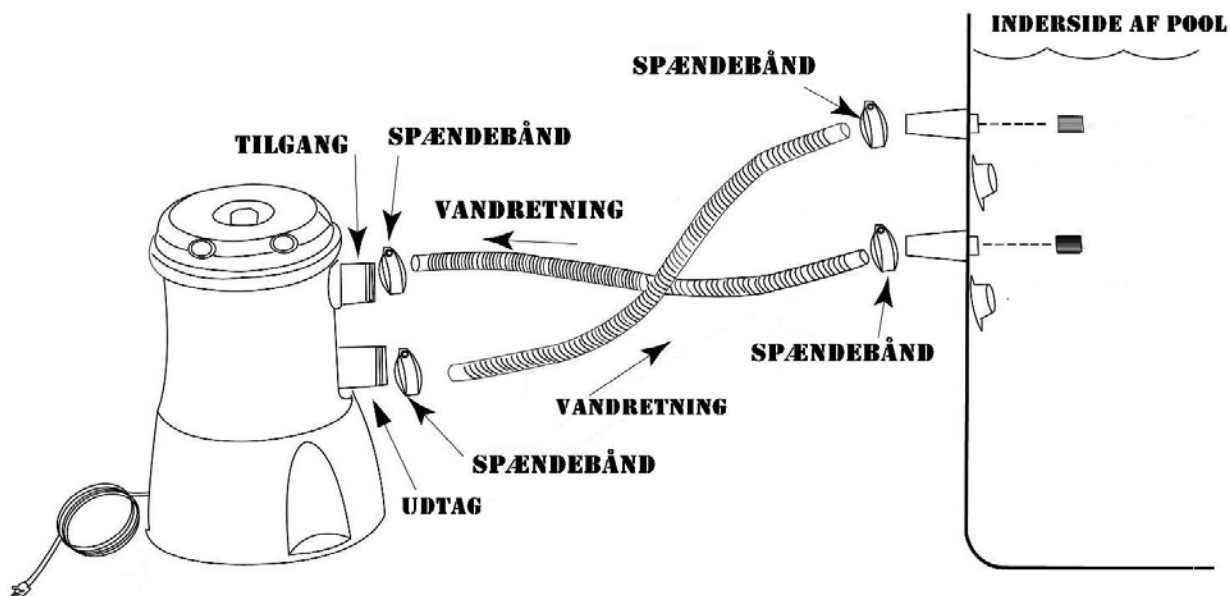
1. For at undgå et farligt eller endog dødeligt elektrisk stød, skal motoren før ethvert indgreb afbrydes fra elnettet ved pumpen eller ved motoren.
2. Alt efter benyttelsesgrad skal der være nogle dele i reserve. Vi anbefaler at De har to reserve filterpatroner på lager. Ved enhver udskiftning af dele bør De henvende Dem til Deres lokale fagmand for at få originale reservedele fra producenten.
3. Apparatet kræver hverken smøring eller regelmæssig mekanisk vedligeholdelse.
4. Apparatet rengøres udvendigt med et blødt vaskemiddel og vand, og spules med haveslangen.
5. Der skal ikke anvendes opløsningsmiddel til at rense filteret, da det ville beskadige kunststofdelen.
6. pH-værdien i svømmebassinet skal holdes mellem 7,2 og 7,6.
7. Anvend ikke forlængere, stikadaptere eller stikindretninger.
8. Anbring ikke filterpumpen i højt græs, da motoren kan overophedes.
9. Når bassinet er helt tømt, afmonteres alle slanger (P10) fra bassinet og fra filterpumpen.
10. Vandet tømmes ud af alle kamre på filterpumpen.
11. Alle filterets bestanddele opbevares på et tørt og luftigt sted. Før det opbevares, skal alle dele aftørres omhyggeligt.
12. Filterpumpen opbevares på et tørt sted i sin originalemballage.

INSTALLATIONSANVISNINGER

1. Før filterpumpen installeres, skal bassinet bygges op og fyldes med vand, hvorved installationsanvisningen for svømmebassinet skal overholdes skridt for skridt.
2. Filterpumpen og slangerne tages ud af emballagen.
3. Filterpumpen opstilles mindst 20 cm under bassinets vandspejl.
4. Henvisning: 4 borer i underdelen af filterpumpen gør det muligt at sætte den fast med skruer på et fast underlag.
5. Tag derefter begge slanger (P10) og bøjlerne (P09) og fastgør dem til pumpelegemet, som vist.
6. Indføj filterpatronen (P03) i pumpelegemet og check, at den ligger korrekt.
7. Anbring så pumpelegemets afdækning (P02) og skru det fast med hånden med uret.
8. Drej langsomt udluftningsskruen (P01) en eller to omdrejninger mod uret.
9. En af slangerne (P10) tilsluttes filterpumpens indsugningstilgang og bassinets øverste slange-tilslutning og fastgøres med bøjlerne (P09).
10. Den anden slange (P10) fastgøres på bassinets nederste slange-tilslutning og pumpens transportudgang.

INSTALLATIONS OVERSIGT, tegning

INSTALLATIONS OVERSIGT



DRIFT

1. Forvis Dem om, at bassinet er fyldt med vand, og pumpen opstillet på et egnet sted.
2. Når vandet kommer ind i filterpumpen, driver vandtrykket luften ud af pumpen via udluftningsventilen (P01).
3. Derefter skrues udluftningsskruen (P01) fast med hånden med uret.
4. Stik netkablet ind i en stikdåse, der er udstyret med en transformator, for at sætte pumpen i gang, indtil vandet i bassinet er klart.

VEDLIGEHOLDELSE OG UDSKIFTNING AF DELE

1. Forvis Dem om, at pumpens netstik er taget ud.
2. Drej langsomt udluftningsskruen (P01) en eller to omdrejninger med uret for lettere at fjerne pumpelegemeafdækningen (P02).
3. Afdækningen (P02) drejes mod uret for at tage det af og opbevares på et sikkert sted.
4. Tag den gamle filterpatron (P03) ud.
5. Kontrollér tilstanden af det indvendige af pumpelegemet (P05).
6. Indeholder det aflejringer eller snavs, skal det rengøres med en haveslange eller en spandfuld vand.
7. Indsæt en ny filterpatron (P03) i pumpelegemet (P05).
8. Anbring pumpelegemeafdækningen (P02) igen og drej det med uret for at skruer pumpelegemet (P05) fast.
9. Tilslut atter pumpen til nettet.
10. Når luften er sluppet ud af pumpen via udluftningsventilen (P01), skrues ventilen atter langsomt til med uret.

STYKLISTE

Varenummer	Varebeskrivelse	Antal
P01	Udluftningsventil	1
P02	Pumpelegemeafdækning	1
P03	Filterpatron	1
P04	Pumpelegeme O-ring	1
P05	Pumpelegeme	1
P06	Udstrømnings O-ring	1
P07	Indsugnings O-ring	1
P08	Netkabel	1
P09	Bøjle	4
P10	Slange	2
P11	Skrue	4