

# **DK** **Shopper**

Betjeningsvejledning

# **SE** **Inköpsrullator**

Bruksanvisning



Vare nummer/ Artikelnummer: 4355

Imported by:

**aspiria nonfood GmbH**

**Harksheider Straße 3**

**D-22399 Hamburg**

Hermed gratulerer vi med købet af denne artikel. Dette produkt er blevet udviklet til privat brug. Læs venligst opbygnings- og betjeningsvejledningen omhyggeligt igennem forud for opbygning og brug. Vær venligst opmærksom på de beskrevne sikkerhedshenvisninger og få sikret, at kun personer med kendskab til disse henvisninger benytter artiklen. Giv denne vejledning med ved videregivelse af artiklen.

### **Sikkerhedshenvisninger:**

- Der må ikke transporteres uindpakkede levnedsmidler i shopper-indkøbsvognen.
- Hold indkøbsvognen væk fra ild og ekstrem varme.
- Indkøbsvognen er under ingen omstændigheder legetøj.  
Børn bør kun opholde sig i nærheden af indkøbsvognen under opsyn af en voksen.
- Brugeren er forpligtet til at informere andre personer, der vil benytte indkøbsvognen, om de farer, der kan opstå ved brugen af denne.
- Opbevar denne betjeningsvejledning igennem indkøbsvognens samlede levetid.  
Skulle man give artiklen videre, så giv ubetinget betjeningsvejledningen med.
- Ved en hvilken som helst mangel må indkøbsvognen ikke bruges, indtil den er blevet repareret.
- Ved en usagkyndig brug af indkøbsvognen, kan man ikke udelukke personskafer og materielle skader.
- Den maksimale brugervægt for indkøbsvognen udgør 120 kg. Kurvens maksimale belastning udgør 20 kg.
- Brug aldrig indkøbsvognen, hvis man er påvirket af f.eks. alkohol, narkotika eller bestemte medikamenter, der har indflydelse på ens mentale og fysiske evner. Der er en øget risiko for kvæstelser!
- Brug kun indkøbsvognen på plane og horisontale overflader.
- Artiklen må ikke anvendes som kørestol.
- Anvend ikke indkøbsvognen på trapper eller rulletrapper.
- Der må ikke klatres på indkøbsvognens ramme eller sæde.
- Brug aldrig indkøbsvognen som stige.
- Aktivér begge bremsen, når der siddes på indkøbsvognen. Man må ikke skubbe sig selv fremad med fødderne, når man sidder på indkøbsvognen.
- Når man ikke bruger artiklen, så henstil den med aktiveret bremse på en sådan måde, at der ikke er nogen, der kan falde over den.
- Indkøbsvognen er konciperet til udendørs anvendelse. Vi anbefaler for egen sikkerheds skyld, at indkøbsvognen ikke anvendes ved temperaturer, der ligger under 0° C og på våde flader (skridfare).
- Dækkene kan køre fast i riller eller fordybninger i jorden – derfor skal man undgå kloakdæksler, gitterriste eller lignende hindringer.

### **Tekniske data:**

Mål, klappet ud: ca. 58,5 x 101 x 68 cm

Mål, klappet sammen: ca. 58,5 x 67 x 53 cm

Siddeflade: ca. 37 x 23 cm

Siddehøjde: ca. 58,5 cm

Maksimal brugervægt: 120 kg

Maksimal belastning, kurv: 20 kg

Vægt: 9,5 kg

Dæk: 8"

### **Leveringsomfang:**

1 x Shopper (Indkøbsvognen)

1 x Betjeningsvejledning

## Indkøbsvognen:

1. Håndbremse
2. Indkøbskurv med aftageligt betræk
3. Baghjul med bremse
4. Drejeligt forhjul
5. Arreteringsspærre
6. Stålstel
7. Håndtag til at klappe grebet sammen



## Montering:

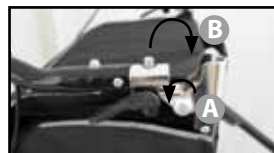
Byg shopper-indkøbsvognen sammen som følger:

Fjern alle plastikposer. Stil indkøbsvognen med hjulene på jorden.

Træk begge baghjul af, så rammestellet står stabilt. Sørg for, at arreteringsspærren (5) ikke er fastlåst. For at kunne montere grebet, skal dette sættes korrekt vinklet ind i rammestellet, så borehuller og påsvejsede møtrikker ligger over hverandre. Bremsekablerne skal

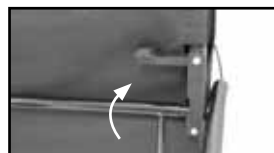
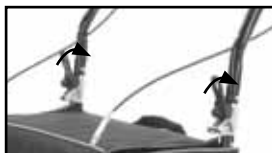
hver især føres, så de ligger udvendigt på rammen. Sæt nu skrueerne i borehullerne og drej disse med den medfølgende unbrakonøgle ind i de påsvejsede møtrikker (A). Spænd skrueerne til.

Grebet klappes med et vist sving opad og skal komme hørbart i indgreb (B). Aktivér til slut arreteringsspærren (5) til rammestellet. Bremsekablerne kan fastgøres ved hjælp af de velcrolukninger, der befinder sig på siden af kurvebetrækket.



## Sammenfoldning:

Tryk samtidigt på begge sorte håndtag på stellet. Grebet kan nu klappes fremad. Løsn arreteringsspærren for at folde indkøbsvognens stel sammen.



## Bremserne:

1. Driftsbremse: Træk for at bremse bremsehåndtagene opad i retning af grebet.
2. Fastgørelsesbremse: Tryk bremsehåndtagene over det mærkbare trykpunkt i nedadgående retning, indtil det siger klik. Løsningen af fastgørelsesbremsen: Træk bremshåndtaget opad, indtil bremsen er låst op.



Bremserne er forindstillede. Justér venligst disse efter ens egne forestillinger forud for første ibrugtagning.

Bremseeffekten forstærkes: Løsn møtrikkerne og drej så skruen med uret. Når skruen sidder fast, så tilspændes møtrikken igen.

Bremseeffekten løsnes: Løsn møtrikkerne og drej skruen mod uret. Tilspænd så møtrikkerne igen. Bremseeffekten skal være den samme på begge sider.



**OBS!** Aktivér altid begge bremsere ensartet. På fugtig, snavset, tiliset eller tilsneet undergrund er der fare for at skride og bremseeffekten er nedsat.

### **Indkøbskurven:**

Kurvens maksimalt tilladte belastning udgør 20 kg.

**OBS!** Indkøbskurven er ikke egnet til transport af mennesker eller dyr.

### **Siddemuligheden:**

Når man vil benytte kurvens klap som sæde, så vær opmærksom på følgende punkter:

- Indkøbsvognen skal stå på en plan og fast undergrund.
- Aktivér fastgørelsesbremsen, før man sætter sig ned.
- Man skal altid sidde ret op på sædet.
- Man skal altid sidde sådan på sædet, at man kigger i den retning, man ville gå.
- Ryglænet byder på en ekstra sikkerhed, når man sidder og forhindrer, at man vælter bagover.
- Man skal ikke læne sig til den ene side og ikke sidde skævt på indkøbsvognen.

**OBS!** Indkøbsvognens sæde er kun tænkt som støtte for en kort tid. Det har ikke funktion som en stol.

### **Rengøring, opbevaring og vedligeholdelse:**

Ved behov kan indkøbsvognens stel rengøres med en mild sæbeopløsning såvel som med milde rengøringsmidler, der kan fås i handlen. Tilslut skal indkøbsvognen vaskes af med rent vand og skal så tørres af med en blød klud. Anvend ingen højtryksrensere. Undgå aggressive kemiske midler (f.eks. opløsningsmiddel)! Det aftagelige betræk skal tørres af med en fugtig klud. Opbevar ikke indkøbsvognen udendørs i længere tid, for at undgå skader forårsaget af fugt, snavs eller direkte sollys.

**OBS!** Når indkøbsvognen ikke er i brug, skal den sikres mod at rulle væk ved at slå bremserne til.

**OBS!** En beskadiget indkøbsvogn må ikke tages i brug uden en sagkyndig istandsættelse.

En regelmæssig vedligeholdelse af produktet er ikke nødvendig ved formålsbestemt anvendelse. Før hver brug skal funktionsevnen, især bremsernes, kontrolleres.

Bremser: slid fører til nedsat bremseevne. Før brug skal det kontrolleres, hvorvidt bremserne fungerer fejlfrit. Kontrollér også bremsekablerne på deformationer eller sågar revner. Bremserne kan efterjusteres. Arbejder på dette vigtige sikkerhedselement må kun udføres af teknisk kvalificeret personale.

Dæk: meget slidte dæk eller dæk med revner skal udskiftes. Kontrollér, hvorvidt alle hjul kan dreje frit. Kontrollér dækkene én gang om ugen.

Arreterings-spærre: kontrollér regelmæssigt, hvorvidt arreteringen fungerer ordentligt. Normalt har mekanismen ikke brug for vedligeholdelse. Snavs og frug skal fjernes regelmæssigt.

Ramme: kontrollér indkøbsvognens ramme for skævheder og ridser med regelmæssige mellemrum.

### **Henvisninger til bortskaffelse:**

Bortskaf artiklen i overensstemmelse med de aktuelt gældende forskrifter. Søg i tvivlstilfælde oplysninger om en miljørigtig bortskaffelse på den lokale genbrugsplads.

Tack för att du valt denna produkt. Denna produkt har utvecklats för privat bruk. Läs monterings- och bruksanvisningen noga innan du monterar och använder produkten. Beakta säkerhetsanvisningarna och se till att endast personer som känner till dessa använder produkten. Om produkten överlämnas till tredje part ska bruksanvisningen följa med.

### **Säkerhetsanvisningar:**

- Transportera inga livsmedel utan förpackning i inköpsrullatorn.
- Håll inköpsrullatorn på avstånd från eld och extrem värme.
- Inköpsrullatorn är absolut ingen leksak. Barn bör hållas under uppsikt i närheten av inköpsrullatorn.
- Användaren ska informera andra personer som vill använda inköpsrullatorn om riskerna som föreligger.
- Spara denna bruksanvisning under hela inköpsrullatorns livstid. Om produkten överlämnas till tredje part ska bruksanvisningen följa med.
- Om inköpsrullatorn uppvisar några skador ska den inte användas tills den är reparerad.
- Om inköpsrullatorn används felaktigt kan personsador och materiella skador inte uteslutas.
- Maximal användarvikt för inköpsrullatorn är 120 kg. Korgens maxbelastning är 20 kg.
- Använd aldrig inköpsrullatorn om du är påverkad t. ex. alkohol, narkotika eller vissa läkemedel som påverkar mentala och fysiska egenskaper. Ökad risk för skador!
- Använd endast inköpsrullatorn på jämna och horisontella ytor.
- Produkten får inte användas som rullstol.
- Använd inte inköpsrullatorn i trappor eller rulltrappor.
- Klättra inte på inköpsrullatorns ram eller sits.
- Använd aldrig inköpsrullatorn som stege.
- Aktivera båda bromsar när du sitter på inköpsrullatorn. Skjut dig inte framåt med fötterna då du sitter på inköpsrullatorn.
- Ställ produkten med aktiverad broms på ett sådant sätt att ingen kan snubbla på den när den inte används.
- Inköpsrullatorn är konstruerad för utomhusbruk. Vi rekommenderar för din egen säkerhet att inköpsrullatorn inte används vid temperaturer under 0 °C och på våta ytor (halkrisk).
- Hjulen kan köra fast i galler eller fördjupningar i marken – undgå avloppsgaller, brunnar och liknande hinder.

### **Teknisk information:**

Mått, i utfällt tillstånd: ca. 58,5 x 101 x 68 cm

Mått, i sammanfällt tillstånd: ca. 58,5 x 67 x 53 cm

Sittyta: ca. 37 x 23 cm

Sitthöjd: ca. 58,5 cm

Maximal användarvikt: 120 kg

Maximal belastning, korg: 20 kg

Vikt: 9,5 kg

Hjul: 8"

### **Leveransomfattning:**

1 inköpsrullator

1 bruksanvisning

## Inköpsrullatorn:

1. Handbroms
2. Inköpskorg med avtagbar klädsel
3. Bakhjul med broms
4. Vridbart framhjul
5. Arreteringsspärr
6. Stålställning
7. Handtag för sammanfällning



## Montering:

Montera inköpsrullatorn enligt följande:

Avlägsna alla plastpåsar. Ställ inköpsrullatorn med hjulen på marken.

Ta av båda bakhjulen så att ramställningen står stabilt. Se till att

arreteringsspärren (5) inte är fastlåst. För att kunna montera hand-

taget ska detta sättas in i ramstället med rätt vinkel så att borrhål och

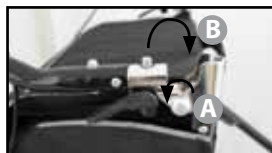
påsvetsade muttrar ligger ovanför varandra. Bromskablarna ska separeras så att de ligger utvän-

digt på ramen. Sätt i skruvarna i borrhålen och vrid in dem i de påsvetsade muttrarna (A) med

medföljande insexnyckel. Dra åt skruvarna.

Fäll upp handtaget, som ska snäppa fast hörbart (B). Aktivera slutligen arreteringsspärren (5)

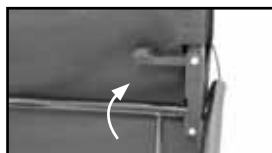
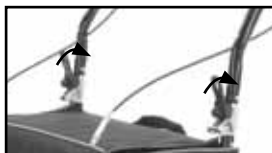
för ramställningen. Bromskablarna kan sättas fast med de kardborrband som finns på sidan av korgens klädsel.



## Sammanfällning:

Tryck samtidigt på de båda svarta handtagen på ställningen. Greppet kan nu fällas framåt. Lossa arreterings-

spärren för att fälla samman inköpsrullatorns ställning.



## Bromsar:

1. Broms: Dra bromshandtagen uppåt i riktning mot handtaget.

2. Parkeringsbroms: Tryck ner bromshandtagen över det märkbara

stoppet tills det säger klick. Lossa parkeringsbromsen: Dra

bromshandtaget uppåt tills bromsen är lossad.



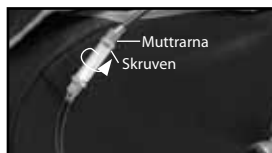
Bromsarna är förinställda. Justera dessa efter dina egna förutsättningar innan första användning.

Bromseffekten kan förstärkas: Lossa muttrarna och vrid skruven

medsols. Spänn muttern igen när skruven sitter fast.

Bromseffekten kan lossas: Lossa muttrarna och vrid skruven motsols.

Spänn muttrarna igen. Bromseffekten ska vara samma på båda sidor.



**OBS!** Aktivera alltid båda bromsar samtidigt. På fuktigt, smutsigt, isigt eller snöigt underlag finns det risk för halka och nedsatt bromsfunktion.

### **Inköpskorg:**

Korgens maxbelastning är 20 kg.

**OBS!** Inköpskorgen är inte lämplig för transport av människor eller djur.

### **Sittmöjlighet:**

När du använder korgens klapp som sits, beakta följande punkter:

- Inköpsrullatorn ska stå på ett jämnt och fast underlag.
- Aktivera parkeringsbromsen innan du sätter dig ned.
- Sitt alltid upprätt på sitsen.
- Sitt alltid så att du ser åt det håll du är på väg åt.
- Ryggstödet innebär en extra säkerhet och förhindrar att man välter bakåt.
- Luta dig inte till ena sidan och sitt inte snett på inköpsrullatorn.

**OBS!** Inköpsrullatorns sits är endast tänkt som stöd under kort tid. Den har inte samma funktion som en stol.

### **Rengöring, förvaring och skötsel:**

Vid behov kan inköpsrullatorns ställning rengöras med en mild tvällösning eller med milda rengöringsmedel som finns i handeln. Slutligen ska inköpsrullatorn spolvas med rent vatten och torkas av med en mjuk trasa. Använd inte högtryckstvätt. Undgå aggressiva kemiska medel (t. ex. lösningsmedel)! Den avtagbara klädseln ska torkas av med en fuktig trasa. Förvara inte inköpsrullatorn utomhus under en längre period för att undvika skador som orsakats av fukt, smuts eller direkt solljus.

**OBS!** När inköpsrullatorn inte används ska den säkras mot att rulla iväg genom att aktivera bromsarna.

**OBS!** Använd inte en skadad inköpsrullator utan att den reparerats fackmässigt.

Regelbundet underhåll av produkten behövs inte om den används enligt föreskrifterna. Innan varje användning ska funktionen, särskilt bromsarna, kontrolleras.

Bromsar: slitage leder till nedsatt bromsförmåga. Kontrollera att bromsarna fungerar felfritt innan användning. Kontrollera också att bromskablarna inte är deformerade eller spruckna. Bromsarna kan justeras. Arbeten på detta viktiga säkerhetsmoment får endast utföras av tekniskt kvalificerad personal.

Hjul: hjul som är mycket slitna eller spruckna ska bytas ut. Kontrollera att alla hjul löper fritt. Kontrollera hjulen en gång i veckan.

Arreteringsspärr: Kontrollera regelbundet att arreteringen fungerar ordentligt. Normalt behöver mekanismen inget underhåll. Smuts och damm ska tas bort regelbundet.

Ram: kontrollera inköpsrullatorns ram med jämna mellanrum så att den inte är skev eller skadad.

### **Avfallshantering:**

Kassera produkten i enlighet med gällande föreskrifter. Kontakta din kommunala miljöstation för mer information om hur du kasserar produkten på ett miljövänligt sätt.

