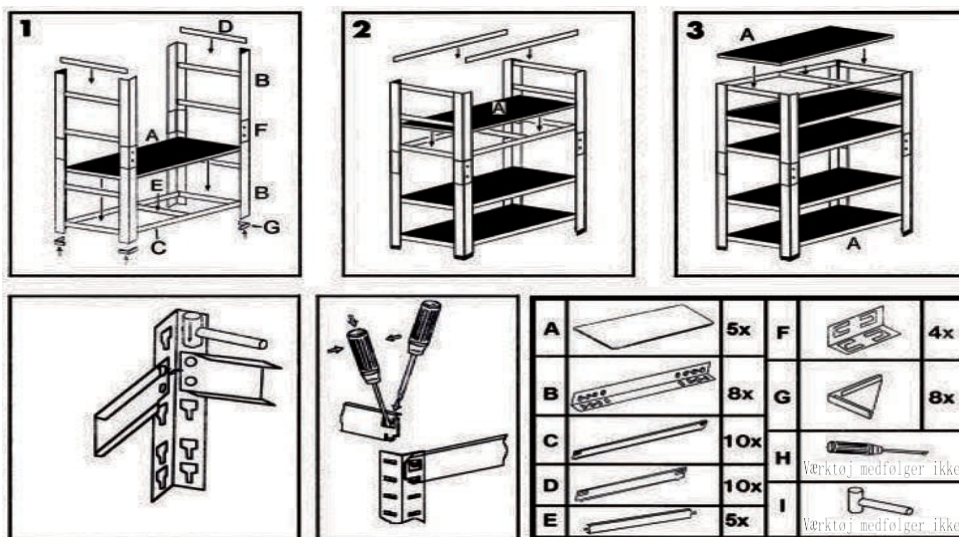


# REOL

i galvaniseret stål med 5 hylder  
Max. Belastning pr. hylde: 175 kg.  
· HN 1004 ·



Mål: H: 180 x B: 90 x D: 40 cm.

Bemærk, at max belastning pr. hylde for 1 stk. HN 1004 reol er 175 kg. Sørg for at fordele vægten af det opbevarede gods ligeligt på de fem hylder for at holde reolen stabil. Reolen bør ikke være placeret i et rum med meget høj luftfugtighed, da det kan skade hylderne.

Tip: Benyt arbejdshandsker, når du samler reolen - herved opnås større sikkerhed.

Tip: For at øge sikkerheden ved brug, kan du vægmontere reolen. Beslag til dette skal købes separat.

1. Læs brugsanvisningen og samlevejledningen (se illustrationer her ovenfor) omhyggeligt, inden reolen samles og tages i brug.
2. Fjern al indpakning og sørg for at tælle alle løsdele op, så du sikrer dig, at det stemmer overens med oversigten herover.
3. Tjek at reolen er skadesfri, inden du samler den. Garantien frafalder, når reolen er samlet.
4. For at undgå at tilføre reolen ridser og andre småskader under samlingen, bør det foregå på en ren og jævn overflade.
5. Brug en gummihammer for at skåne reolens finish.
6. Lad kun den færdigsamlede reol stå på jævne, stabile overflader - for din egen sikkerheds skyld.
7. Sørg for at reolen er samlet korrekt inden brug - for din egen sikkerheds skyld.
8. Bemærk: Reolen er beregnet til privat brug - ikke industriel brug.

