

# WATERHOUSE®

## Stål Ramme Pool Manual

For Følgende størrelser:

-300x207x70cm

-188x127x42cm

-394x207x80cm

-228x159x42cm

-258x179x66cm



### **VIGTIGT: LÆS ALLE INSTRUKTIONER OG SIKKERHEDS RETNINGSLINIER**

før du forsøger at opsætte poolen. En grundig gennemgang af disse instruktioner vil hjælpe til at sikre en sikker og effektiv opsætning.

Læs grundigt og gem denne manual til fremtidig brug!

## Vigtige sikkerhedsregler

For at forstørre glæden ved at have denne runde stål ramme pool og for sikkerheden af dem i og omkring poolen, SKAL DU ALTID OBSERVERE de følgende sikkerheds og vedligeholdelses instruktioner.

1. Det er poolens ejer der er ansvarlig for at undersøge og overholde alle lokale love der drejer sig om sikkerhed om der står på jorden. Dette inkluderer, men er ikke begrænset til love om: terrasser, hegn, barrierer, overdækning, pool stiger, lyn og påkrævet sikkerheds udstyr. Kontakt dine lokale myndigheder for at sikre overensstemmelse.
2. Brug ikke sand under opsætnings processen. Hvis der er brug for "udjævning" er det sandsynligt at dit opstillings sted ikke er egnet. OVERHOLDES DENNE ADVARSEL IKKE, KAN DET RESULTERE I ALVORLIGE PERSON SKADER.
3. Lad ikke børn gå i poolen uden opsyn. Vær altid sikker på at der er mindst en voksen der HELE TIDEN holder opsyn med alle børn og dem der ikke kan svømme. Bad/svøm aldrig i poolen alene.
4. Tillad ALDRIG hovedspring eller at folk hopper i poolen. Gå aldrig i poolen fra en terrasse eller andre ophævede overflader. Vand dybden i poolen er meget lille og er ikke egnet til disse aktiviteter. Overholdes denne advarsel ikke, kan det resultere i alvorlige personskader og tilmed død.
5. Tillad ikke børn eller voksne at slås eller lave andet aggressiv sport eller aktiviteter i eller omkring poolen. Overholdes dette ikke, kan det resultere i seriøse skader for dem i og omkring poolen.
6. Opbevar altid det passende pool sikkerheds udstyr i et let tilgængeligt område nær din pool. Ophæng nød telefon nummer og sikkerheds anvisninger og regler (som: "Ingen hovedspring" og "Svøm ikke alene"). Tillad ikke badende i poolen hvis området ikke er lyst eller tilpas oplyst.
7. Filter pumpen der inkluderet er designet til at fjerne skidt og andre små partikler fra vandet. Dog, for at holde vandet klart, fri for alger og fri af skadelige bakterier, er det MEGET VIGTIGT AT HAVE EN KONSTANT STYRELSE MED KEMISK BEHANDLING. Se Harald Nyborgs udvalg i butikkerne eller på [www.harald-nyborg.dk](http://www.harald-nyborg.dk).
8. For at undgå hud og øje irritation eller sågar skader til badende, må du ikke tilføje kemikalier når poolen er i brug. Tilføj ikke kemikalier eller stoffer til din pool, hvis du ikke er klar over mængde eller type der skal tilsættes.
9. Det er meget anbefalet at pool ejere jævnligt tester pool vandet for at sikre den korrekte pH værdi og klor koncentration, for at vandet er optimalt at bade i igennem hele sæsonen. Find test kit i Harald Nyborg eller på [www.harald-nyborg.dk](http://www.harald-nyborg.dk).
10. Al udstyr bør inspiceres jævnligt for tegn på korrosion, nedbrydning, manglende eller ødelagte dele, eller andre potentielle farer.
11. Poolen er designet til at kunne opbevares mellem sæsoner. Bor du i et tempereret område, hvor poolen ikke kan bruges året rundt, anbefales det at du tømmer poolen, rens og tørrer den grundigt og opbevarer den i et beskyttet område i perioden den ikke bruges. Dette vil hjælpe til at forlænge poolens levetid og forebygge sikkerheds farer i at opstå når poolen ikke er i brug.
12. Al filtration er i overensstemmelse med installationsstandarden NF C 15-100, som foreskriver at al elektrisk udstyr placeret inden for 3,5 m af vandet og med fri tilgang skal bruge en lav volt tilslutning på 12V. Al elektrisk tilbehør der bruger 220V skal placeres mindst 3,5 m fra kanten af vandet.
13. Børns sikkerhed afhænger fuldstændig af dig. Børn under 5 år er udsat for meget fare. Uheld sker ikke altid for andre! Venligst husk dette hele tiden.
14. Overvågning og handling:
  - Hold altid dit barn under dit opsyn.
  - Udpeg en person til at være ansvarlig for sikkerheden.
  - Mere opsyn er krævet når der er flere i poolen.

- Spørg til brug af flyde udstyr (til folk der ikke kan svømme).
- Hvis muligt, lær dit barn at svømme.
- Gør nakke, arme og ben våde inden at barnet går i vandet.
- Lær barnet selv rednings aktioner, især dem for børn.
- Forbyd hovedspring og i hop blandt andre børn.
- Forbyd løb eller aktive lege omkring poolen.
- Børn der ikke kan svømme eller børn uden opsyn skal bære redningsvest.
- Put aldrig legetøj nær eller i en pool uden opsyn.
- Hold vandet rent og hygiejnisk.
- Hold kemikalier uden for børns rækkevidde.

15. Hav altid en tilgængelig telefon i nærheden af poolen for ikke at efterlade børn uden opsyn når du snakker i telefon.

16. Mere udstyr der kan bidrage til sikkerheden:


- Beskyttende barriere med låge der altid er lukket (f.eks. kan en hæk ikke betegnes som en barriere).
- Et manuelt eller automatisk cover der er ordentligt installeret og sikret.

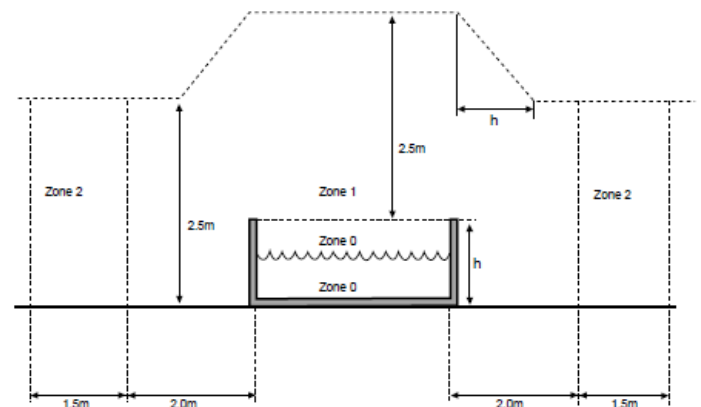
17. Hvis der sker et uheld:


- Træk barnet op af vandet så tidligt som muligt.
- Spørg/kald efter hjælp.
- Skift det kolde og våde tøj ud med et varmt tæppe.

18. Husk samt opbevar nummeret til alarmcentralen i nærheden af poolen.

19. Advarsel: Kast aldrig den tomme pool op i luften.

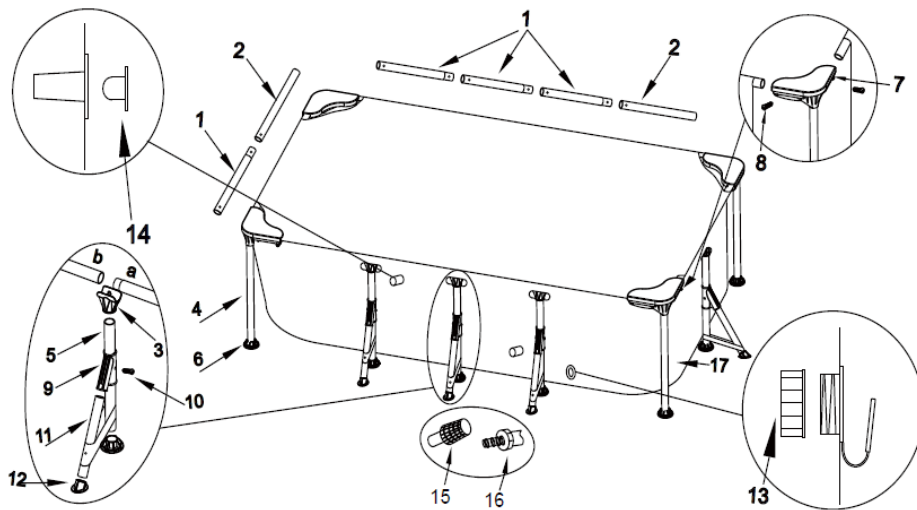
<p>Forebyg drukning</p> 	<p><b>⚠ ADVARSEL</b></p> <p>Hold øje med børn, som er i eller i nærheden af poolen. Børn under 5 år er i størst risiko for at drukne.</p>
---	---



<p>Hold dig væk fra afløb og indsugnings rør</p> 	<p><b>⚠ ADVARSEL</b></p> <p>Dit hår, din krop og smykker kan blive suget ind i rørene. Du kan blive fanget under vand og drukne.</p>
--	--

<p>Ingen hovedspring</p> 	<p><b>⚠ ADVARSEL</b></p> <p>Du kan brække nakken og blive lammet!</p>
---	---

## Dele

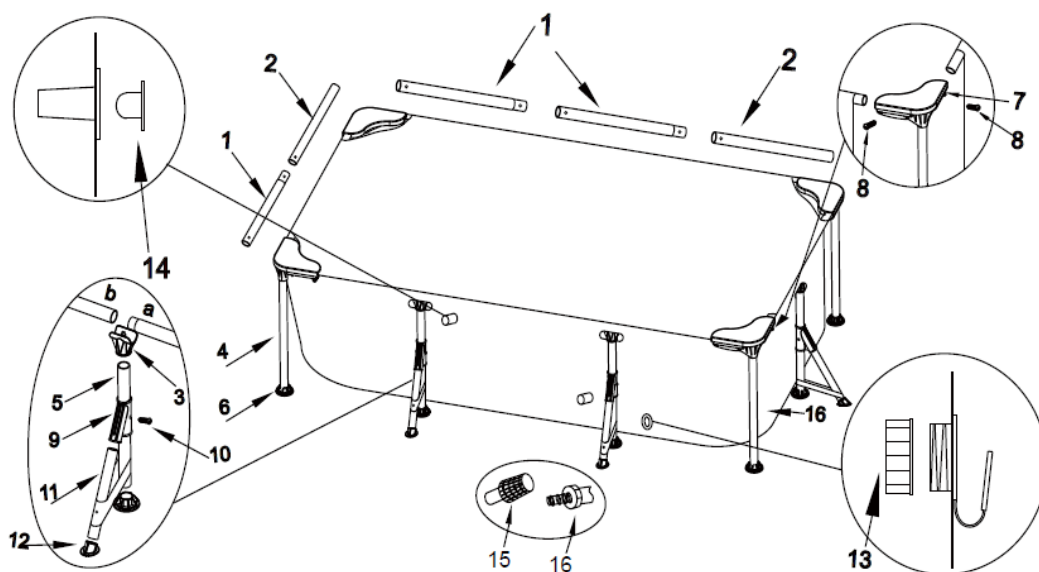


**-394x207x80cm**

Før du samler din pool, spred indholdet ud og gennemgå det for at blive fortrolig med alle de dele, du skal bruge under samlingen:

**BEMÆRK:** Tegning er kun til illustration. Det faktiske produkt kan variere. Tegning er skaleret.

394x207x80cm					
Nr.	NAVN	ANTAL	SERIE NUMMER	ANTAL	SERIE NUMMER
1	Horizontal stang A	8	290256	8	393021
2	Horizontal stang B	4	290257	4	393022
3	T-Samling	8	290252	8	393028
4	Lodret ben	4	290262	4	393033
5	Lodret ben (med hul)	8	393061	8	393034
6	Lodret ben hætte	12	290195	12	393030
7	L-Samling	4	290253	4	393031
8	Skrue sæt-M5*30	8	393020	8	393020
9	Y-Samling	8	290254	8	393027
10	Skrue sæt- M6*45	8	393029	8	393029
11	Skråt ben	8	290263	8	393035
12	Skråt ben hætte	8	290255	8	393026
13	Afløbs ventil cover	1	290366	1	290366
14	Prop	2	290311	2	290311
15	Hul sigte	2	290312	2	290312
16	Afløbs ventil forbindelse	1	290364	1	290364
17	Pool dug	1	011227	1	393036
	Farve	BLÅ		GRÅ	

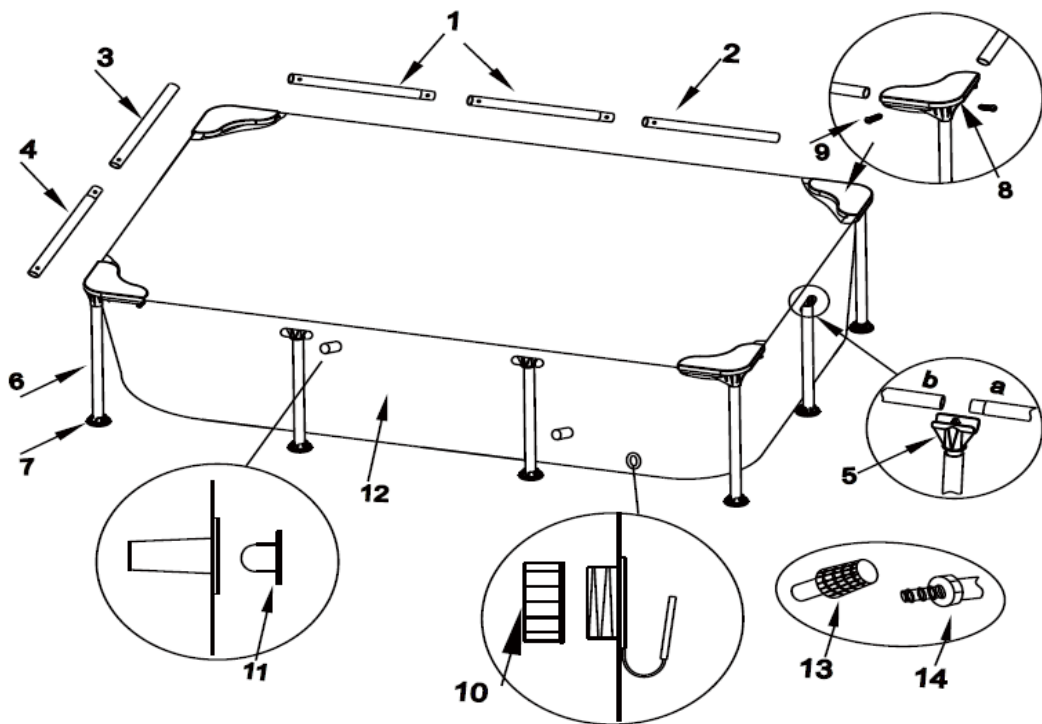


**-300x207x70cm**

**BEMÆRK:**

Tegning er kun til illustration. Det faktiske produkt kan variere. Tegning er skaleret.

300x207x70cm					
Nr.	NAVN	ANTAL	SERIE NUMMER	ANTAL	SERIE NUMMER
1	Horizontal stang A	6	290256	6	393021
2	Horizontal stang B	4	290257	4	393022
3	T-Samling	6	290252	6	393028
4	Lodret ben	4	290258	4	393023
5	Lodret ben (med hul)	6	393060	6	393024
6	Lodret ben hætte	10	290195	10	393030
7	L-Samling	4	290253	4	393031
8	Skrue sæt-M5*30	8	393020	8	393020
9	Y-Samling	6	290254	6	393027
10	Skrue sæt- M6*45	6	393029	6	393029
11	Skråt ben	6	290259	6	393025
12	Skråt ben hætte	6	290255	6	393026
13	Afløbs ventil cover	1	290366	1	290366
14	Prop	2	290311	2	290311
15	Hul sigte	2	290312	2	290312
16	Afløbs ventil forbindelse	1	290364	1	290364
17	Pool dug	1	011226	1	393032
	Farve	BLÅ		GRÅ	

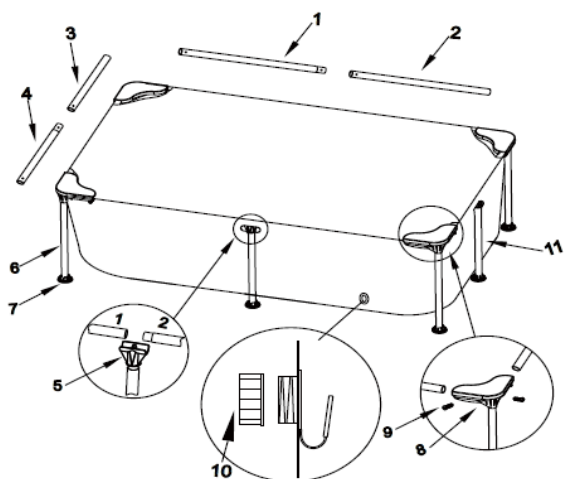


**-300x207x70cm**

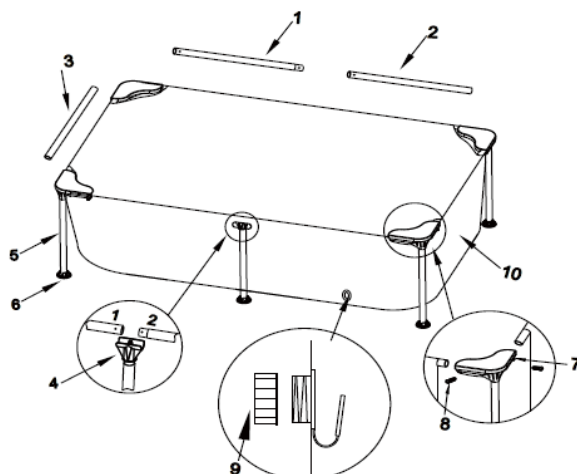
**BEMÆRK:**

Tegning er kun til illustration. Det faktiske produkt kan variere. Tegning er skaleret.

		<b>258x179x66cm</b>	
Nr.	NAVN	ANTAL	SERIE NUMMER
1	Horisontal stang A	4	290249
2	Horisontal stang B	2	290250
3	Horisontal stang C	2	290249
4	Horisontal stang D	2	290250
5	T-Samling	6	290252
6	Lodret ben	10	290251
7	Lodret ben hætte	10	290195
8	L-Samling	4	290253
9	Skrue sæt-M5*30	8	393020
10	Afløbs ventil cover	1	290366
11	Prop	2	290311
12	Hul sigte	1	011225
13	Afløbs ventil forbindelse	2	290312
14	Pool dug	1	290364
	Farve	BLÅ	



**-300x207x70cm**



**-300x207x70cm**

**BEMÆRK:** Tegning er kun til illustration. Det faktiske produkt kan variere. Tegning er skaleret.

228x159x42cm			
Nr.	NAVN	ANTAL	SERIE NUMMER
1	Horisontal stang A	2	290245
2	Horisontal stang B	2	290246
3	Horisontal stang C	2	290247
4	Horisontal stang D	2	290248
5	T-Samling	2	290243
6	Lodret ben	6	290242
7	Lodret ben hætte	6	290185
8	L-Samling	4	290244
9	Skrue sæt-M5*25	8	393019
10	Afløbs ventil cover	1	290364
11	Pool dug	1	011224
	Farve	BLÅ	

188x127x42cm			
Nr.	NAVN	ANTAL	SERIE NUMMER
1	Horisontal stang A	2	290239
2	Horisontal stang B	2	290240
3	Horisontal stang C	2	290241
4	T-Samling	2	290243
5	Lodret ben	6	290242
6	Lodret ben hætte	6	290185
7	L-Samling	4	290244
8	Skrue sæt- 5*25	8	393019
9	Afløbs ventil cover	1	290364
10	Pool dug	1	011223
	Farve	BLÅ	

**ADVARSEL:** Pools installeret på et utilstrækkeligt plant underlag kan blive utæt, eller danne uregelmæssigheder eller kollapse, hvilket kan resultere i materiel skade eller alvorlige personskader til dem i eller omkring pool området!

**ADVARSEL:** Brug ikke sand under opsætningen. Hvis det viser sig, at der er behov for brug af et "jævnings middel", så er din opsætning plads sandsynligvis uegnet. Overholdes denne advarsel ikke kan det medføre alvorlige personskader.

**ADVARSEL:** Vælg dit opsætnings område omhyggeligt, da græsplæne og andre ønskelige vegetation under jord dugen (hvis relevant) vil dø. Forsøg desuden at undgå at placere jord dugen (hvis relevant) i områder med stor risiko for aggressive plante- og ukrudtsarter, da de kan vokse gennem jord dugen (hvis relevant).

**ADVARSEL:** Poolen skal være tilgængelige for en 230 volt stikkontakt beskyttet af en jordforbindelse. Poolen må ikke stilles tættere end 3 meter på strøm kilden, men ikke længere væk end længden af pumpens ledning. Under ingen omstændigheder bør en forlængerledning bruges til at udvide området af forbindelsen.

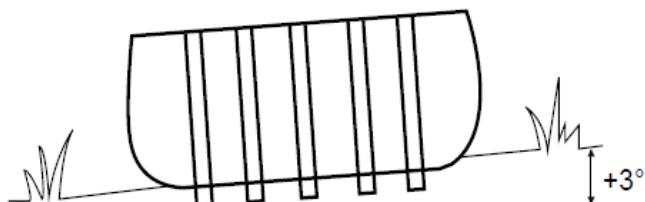
Det er meget essentielt at vælge det rigtige sted at stille din pool FØR du begynder at fylde vand i. For at sikre en let opsætning og en problemfrit brug af din nye pool. Vælg et opsætningssted der passer til følgende retningslinjer:

1. Sikre dig at området er fast, fladt (ingen bump eller forhøjninger af jord) og ekstremt vandret, hældningen må ikke overstige 3° på noget punkt af opsætnings området. ADVARSEL: Pools der er placeret steder der ikke lever op til dette har større risiko for at lække vand, forme uregelmæssigheder eller kollapse, hvilket kan resultere i ejendoms skader eller seriøse skader på folk der befinder sig i eller omkring poolen. Brug ALDRIG sand eller andet til udjævning under poolen.
2. Sikre dig at området du har valgt at opstille på er fuldstændig fri for grene, sten, skarpe objekter og andet affald/rester.
3. Vælg et område der ikke er direkte under strømledninger eller træer. Endvidere skal du sikre dig at opstillings området ikke har nedgravede kabler eller rør af nogen slags. BEMÆRK: Poolen skal bruge adgang en 230-volt ACA stik beskyttet af et relæ. Poolen bør ikke opstilles tættere end 3 meter på strøm kilden, men ikke længere væk end længden på ledningen til filter pumpen. Under ingen omstændigheder bør en forlængerledning bruges.
4. Følger der en beskyttende pool underlag med til jorden, anbefales det at bruge dette. Pool underlaget vil hjælpe med at beskytte pool dugen fra skader fra ukrudt, skarpe objekter og affald/rester. BEMÆRK: Vælg dit opstillings sted med omhu, da græs og andet ønsket plantevækst under pool underlaget vil dø. Der ud over, forsøg at undgå at placere poolen i nærheden af aggressive plantevækster, da disse kan gro igennem pool underlaget.
5. Hvis det er muligt, vælg et opsætningssted der er udsat for direkte sollys, da dette vil hjælpe med at opvarme din pool.

Fladt, jævnt underlag - KORREKT



Ujævn, hældende underlag - FORKERT





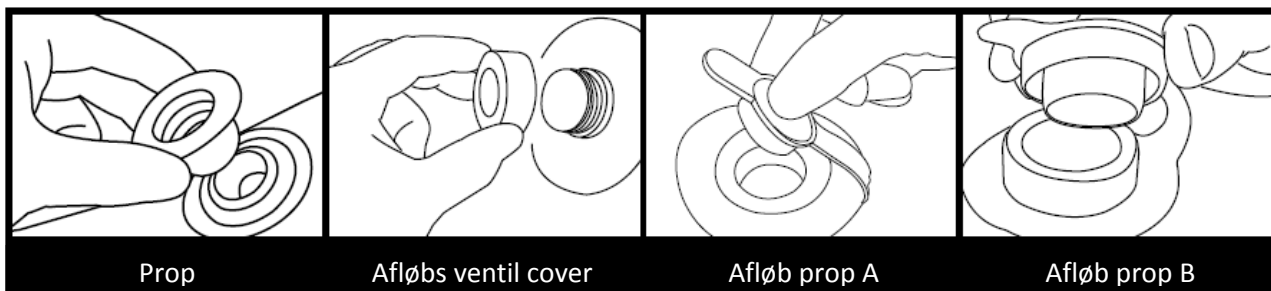
## Opsætning af poolen:

VIGTIGT: Før du begynder at samle din pool, læg alle dele ud og skab et overblik og bliv bekendt med alle dele du skal bruge til at samle din pool og sikre dig at alle dele er med.

Når der er fundet et passende opsætningssted, fortsæt til at samle poolen efter de følgende instruktioner. BEMÆRK: Det kræver to mennesker (Voksne) at opsætte poolen og kan gøres inden for (uden opfyldning med vand) 45 minutter for str. 300x207x70/394x207x80 cm og 30 minutter for str. 258x179x66/188x127x42/228x159x42 cm.

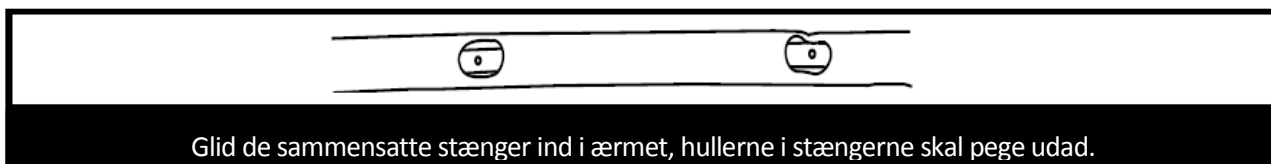
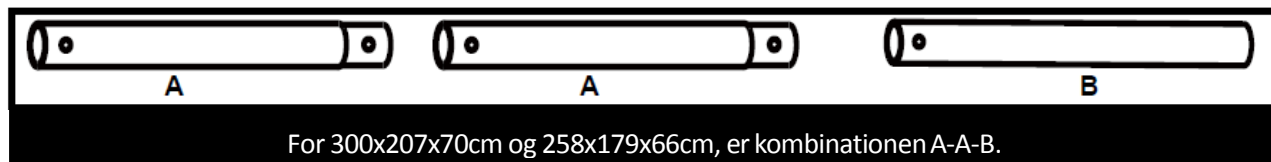
### Installer afløbsventiler cover og prop

Sørg for, at den ydre bundprop er indsat i den ydre afløbshætte og afløbets ventildæksel er skruet stramt på. Stop afløbsforbindelses hullerne med propperne. (Den ydre bundprop skifter størrelse efter pool.)

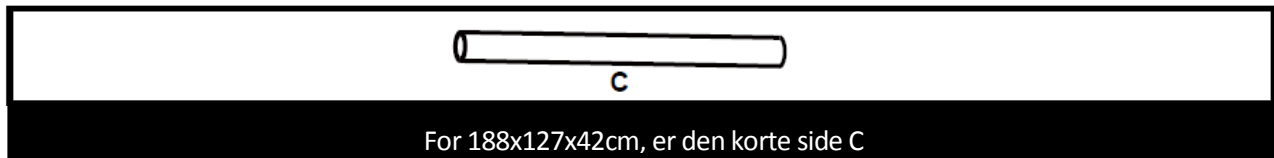
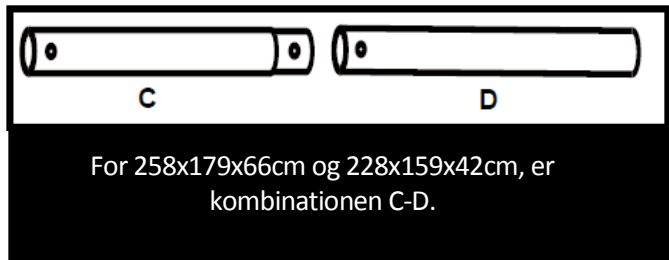


### Installer de horisontale stænger

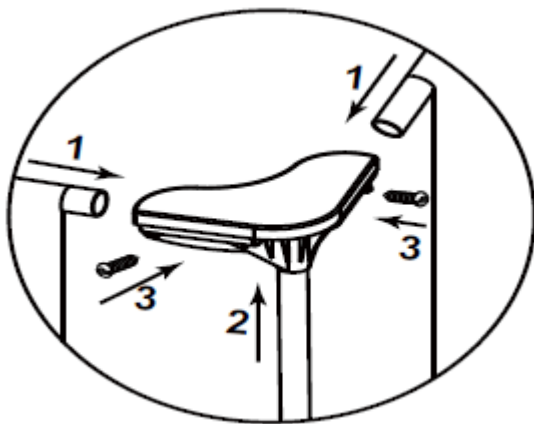
For den lange side af poolen:



For den korte side af poolen:



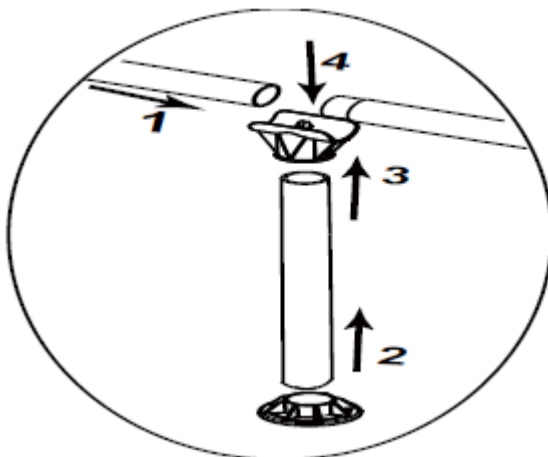
### Installer L-samling



1. Brug forbindelsesenden af L-samlingen til at samle de tilstødende horisontale stænger.
2. Påsæt det lodrette ben.
3. Isæt skruer i samling.

Tip: Hvis du ikke kan finde hullerne i de horisontale stænger når du sætter skruerne i, så prøv at roter rørene, så hullerne møder skruerne.

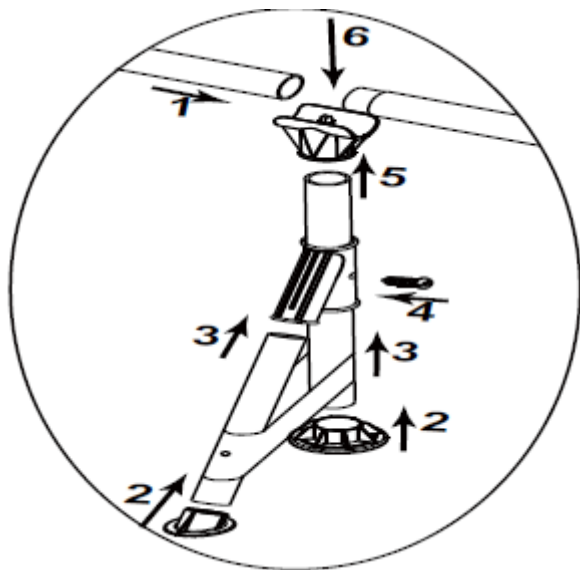
### Installer T-samling



1. Installer de horisontale stænger
2. Påsæt det lodrette bens hætte
3. Påsæt T-samling på benet
4. Installer T-samling på de samlede horisontale stænger.

Tip: Hvis du ikke kan finde hullet i de horisontale stænger, så prøv at roter rørene, så hullerne møder T-samlingen.

Installer Y-samling (hvis medfølgende)



1. Installer de horisontale stænger
2. Påsæt det lodrette og skrå bens hætter
3. Isæt den lodrette og den skrå stang
4. Isæt skruen i det lodrette ben.
5. Installer T-samlingen på benet.
6. Installer de horisontale stænger på T-samlingen.

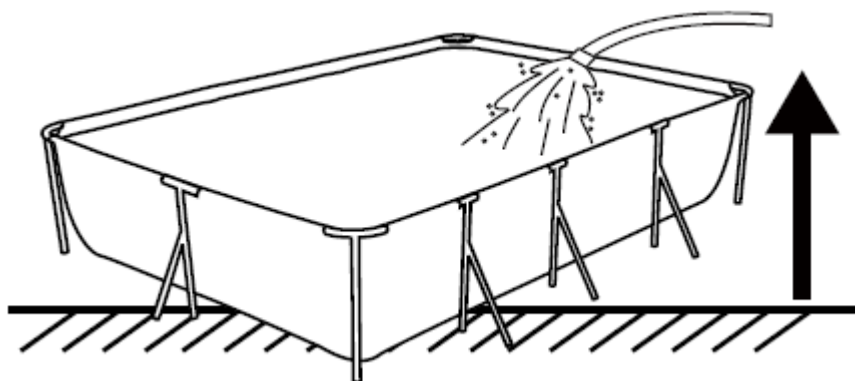
Tip: Hvis du ikke kan finde hullet i de horisontale stænger, så prøv at roter rørene, så hullerne møder T-samlingen.

### Opfyldning af poolen med vand

**ADVARSEL:** Lad ikke poolen være uden opsyn under opfyldning med vand.

**ADVARSEL:** Hvis der samler sig mere end 25-50 mm vand i en side, før det når midten er poolen ikke opstillet et sted der er plant nok og det skal rettes. Tøm poolen for vand, skil den ad og opstil den på et passende sted.

**ADVARSEL:** Overfyld ikke poolen, da dette kan medføre at poolen kollapser. Kommer der kraftige regnskyl, kan det være nødvendigt at lukke vand ud af poolen for at holde det korrekte niveau.



1. Sørg for, at proppen i afløbet er monteret og sat forsvarligt på plads. Begynd at fylde poolen med vand. Efter ca. 25 mm af vand er fyldt i, stop med at fylde og glat rynker ud af bunden af bassinet. Træk den ydre væg ud under toppen, så hele bunden af bassinet er jævnt.

2. Forsæt med at fyld poolen til vand kapaciteten er 90%.

## Nedtagning og opbevaring

- A. Sikre dig at strømmen er taget fra til filter pumpen.
- B. Tjek at afløbsstikket er korrekt monteret inde i poolen.
- C. Tilslut din haveslange til slange adapteren og placer den anden ende af slangen i et område, hvor vandet kan løbe sikkert væk. Husk at enden af slangen skal ligge lavere end poolen for at sikre komplet tømning.
- D. Isæt de fastgjorte propper på ind- og udløb på indersiden af poolen og koble slangerne til filter pumpen fra.
- E. Tilslut slangeadapteren til afløbet ved at dreje adapteren i urets retning.
- F. Åben afløbs proppen inde i poolen og vandet vil begynde at løbe ud med det samme.

**ADVARSEL:** Lad ikke børn stå ud for afløbet eller kigge i afløbet under tømningen.

Vandstrømmen kan skade børn.

- G. Tag slange og adapter fra når tømning er færdig.
- H. Påsæt afløbsproppen inde i poolen igen.
- I. Sikre dig at pool dugen er fuldstændig tør inden du begynder at folde poolen sammen til langvarig opbevaring. Ved at efterlade poolen udsat for sollys i nogle timer, vil det gøre tørringen hurtigere og gøre det lettere at pakke poolen sammen til opbevaring. (Forsøg aldrig at fold poolen sammen hvis den ikke er helt tør, da dette kan føre til forering af mug eller svamp mens den er pakket væk.)
- J. Husk at ordentlig opmagasinering er kritisk for at beskytte din investering i din pool. Når poolen er tømt og tør, skal poolen forsigtigt pakkes sammen og det er en god ide at pakke den ind i pool underlaget for at beskytte den under opbevaring. Poolen og alt tilbehør så som filter pumpe, cover, pool underlag, tappe, slager osv. Bør holdes sammen og opbevares et tempereret, tørt og vejrbestandigt sted.

## Folde instruktioner

Før foldning, er det bedst at tørre alle dele og pool helt ved at ligge dem i solen i en time eller deromkring. (PIC.1). Og så, sprede noget talkum for at forhindre vinylen klæber sammen.

**Trin 1:** Du skal folde fremspring sider inde til at vinde rektangel form. (PIC.2).

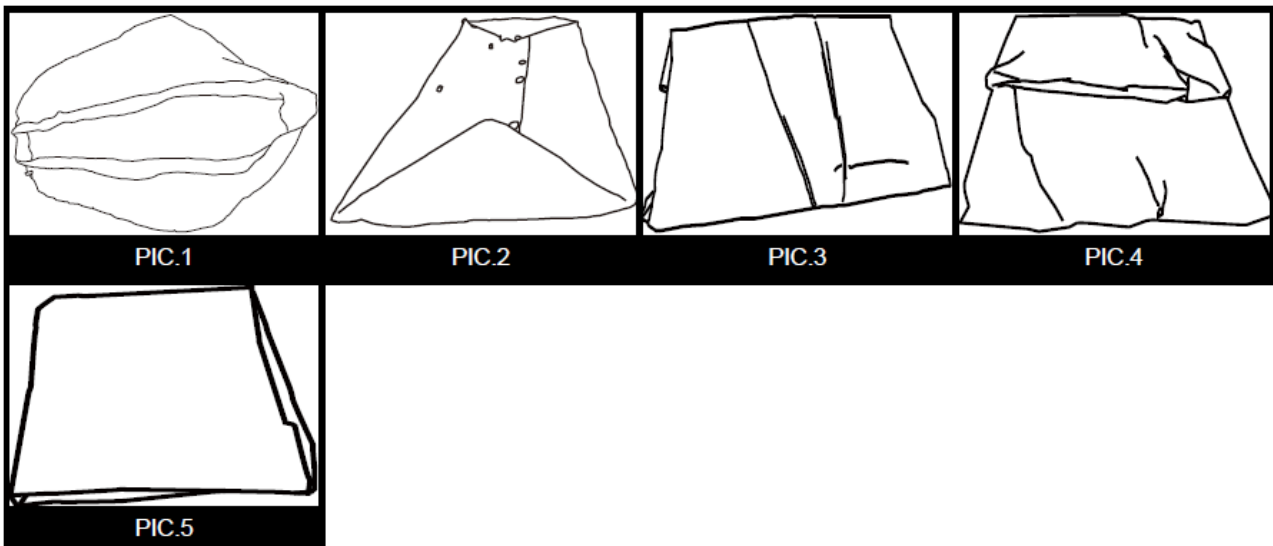
**Trin 2:** Fold hver halvdel af rektanget for at få en mindre rektangel formet. (Fig.3).

**Trin 3:** Fold hver ende bagud. (PIC.4).

**Trin 4:** Fold resten af enderne sammen for at skabe en ultimativ rektangel. (PIC.5).

**TIP 1:** Tryk luft ud for at gøre den foldede pool tynd og flad under hver foldning.

**TIP 2:** Original emballage kan bruges til opbevaring.



## Vedligeholdelse og vand pleje:

Som tidligere beskrevet kommer din pool med en meget effektiv pool filter pumpe, som holder dit pool vand fri for overskydende skidt og affalds partikler. Men din filter pumpe repræsenterer kun et aspekt af en total pool og vand vedligeholdelse. For at holde dit vand rent og hygiejnisk hele sæsonen, skal du venligst følge disse retningslinjer.

- A. Den rigtige og vedvarende brug af basis pool kemikalier er krævet for at beholde den rette pH balance i dit pool vand. Der ud over vil tilsætning af kemikalier hjælpe til at forebygge væksten af farlige bakterier eller alger i din pool og hjælpe din filter pumpe med at holde dit vand krystal klart. Kemikalier din pool kan kræve, men er ikke begrænset til:
  - 1) Pulver eller flydende klorin: Desinficerer pool vandet og forhindrer alge forekomst.
  - 2) PH justerende kemikalier: Disse bruges til at rette pH værdien og gøre vandet mere eller mindre syreholdigt.
  - 3) Algecider: Disse kemikalier er lavet til at fjerne alger.
  - 4) "Shock" (Super klor): Eliminerer bestemte organiske og andre kombinerede sammensætninger der kan påvirke klarheden på vandet.
- B. For at få en specificeret liste over brug af pool kemikalier, kontakt din pool forhandler.
- C. Lad aldrig klor komme i direkte kontakt med pool dugen uden det er fuldstændigt opløst. Dette betyder at pulver klor først skal opløses i en spand med vand, før det bliver tilsat poolen og ligeledes skal flydende klor hældes langsomt og fordeles jævnt i poolen fra forskellige steder i/omkring poolen.

**FARE:** Tilsæt ALDRIG vand til kemikalier. I STEDET tilsæt altid kemikalier til vand. Der ud over bland aldrig forskellige kemikalier sammen, tilsæt hellere kemikalierne separat og lad dem cirkulere igennem systemet før du tilsætter andre typer af kemikalier.

- D. Vi anbefaler at du køber et test kit og jævnligt tjekker dit pool vand, for at sikre at pH balancen og klor niveau er optimale.
- E. Opgaven med at fjerne større mængder skidt, gøres lettere ved at bruge en pool støvsuger, denne skal købes separat.
- F. Tjek din filter pumpe beholder hver anden uge (eller oftere i perioder med højt forbrug) for at tjekke om den har brug for rengøring eller udskiftning. Hvis din beholder ikke længere er hvid i farven, forsøg da først at rengør den ved hjælp af en kraftig stråle fra haveslangen. Kan den ikke rengøres på denne måde skal den udskiftes. Mangel på jævnlig rengøring af beholderen vil påvirke effektiviteten af pumpen og kan forkorte levetiden på den.

Til sidst, disse to følgende tips er en let måde at forebygge skidt og snavs at komme i poolen i første omgang.

- 1) Mind din familie og venner om at skylle eller rense skidt eller sol olie af deres hænder, fødder eller krop før de går i poolen.
- 2) Hvis dit pool system inkluderer et cover, forsøg at holde din pool tildækket på alle tider hvor den ikke er i brug. Dette vil forhindre vind og andre elementer i at bringe skidt og affald i din pool. Og vil også forhindre regnvand i at overfylde din pool.

**ADVARSEL:** Mangel på vedligeholdelse kan resultere i alvorlige helbreds farer, især for børn.

## Pool problem guide

PROBLEM	BESKRIVELSE	GRUND	LØSNING
FYLDT POOL ER IKKE RUND	<ul style="list-style-type: none"> <li>Poolen er oval, firkantet eller "ægge" formet.</li> <li>Poolen lader til at hælde til den ene side eller vanddybden er ulige.</li> </ul>	<ul style="list-style-type: none"> <li>Folder i bunden af pool dugen var ikke jævnet ordentligt ud inden opfyldning.</li> <li>Sidevægge er ikke blevet "skubbet ud" ordentligt under opfyldning, som forårsager at omkredsen af top ringen er ud over side væggene på poolen.</li> <li>Poolen står på ujævn eller hældende jord.</li> </ul>	<ul style="list-style-type: none"> <li>Dræn poolen til en vanddybde på 2,5 cm og udglat så mange folder som muligt.</li> <li>Dræn poolen til en vanddybde på 2,5 cm og skub sidevæggene ud til de er længere ude end omkredsen af top ringen.</li> <li>Sikre dig at jorden under poolen er meget flad, jævn og fri for forhøjninger af jord.</li> </ul>
FARVET VAND	<ul style="list-style-type: none"> <li>Vandet bliver blåt, brunt eller sort første gang det behandles med klor.</li> </ul>	<ul style="list-style-type: none"> <li>Klorinen oxiderer mineraler i dit vand. Dette opstår almindeligvis med vand fra forskellige kilder.</li> </ul>	<ul style="list-style-type: none"> <li>Juster pH til anbefalet niveau.</li> <li>Kør filter ind til vandet er klart.</li> <li>Jævnligt rengør filter beholderen.</li> </ul>
PARTIKLER SAMLES I VANDET	<ul style="list-style-type: none"> <li>Vand ser "mælket" uklart eller grumset ud.</li> </ul>	<ul style="list-style-type: none"> <li>"Hårdt vand" forårsaget af en forhøjet pH værdi.</li> <li>Klor behandling er ikke tilstrækkelig.</li> <li>Fremmed affald i vandet.</li> <li>Badende rengør ikke deres fødder inden de går i poolen.</li> </ul>	<ul style="list-style-type: none"> <li>Juster pH værdi.</li> <li>Sikre korrekt klor niveau.</li> <li>Rengør eller skift dit filter.</li> <li>Sprøjt skidt af kroppen før indtræden i poolen.</li> </ul>
KONSTANT LAV VANDNIVEAU	<ul style="list-style-type: none"> <li>Poolen lader til at tabe vand dagligt.</li> </ul>	<ul style="list-style-type: none"> <li>Rift eller hul i pool dugen.</li> <li>Rift eller hul i en slange til filter pumpen.</li> <li>Spændebånd på slanger er for løse.</li> <li>Fordampning forårsaget af høje sommer temperaturer.</li> </ul>	<ul style="list-style-type: none"> <li>Lokaliser skaden og reparer denne.</li> <li>Reparer eller skift slanger.</li> <li>Stram alle spændebånd.</li> <li>Hold poolen tildækket når den ikke er i brug.</li> </ul>
ALGER	<ul style="list-style-type: none"> <li>Vandet hare en grøn nuance.</li> <li>Grønne, brune eller sorte pletter forekommer på pool dugen.</li> <li>Poolens bund er glat og/eller en ubehagelig lugt er tilstede.</li> </ul>	<ul style="list-style-type: none"> <li>Alger er til stede.</li> </ul>	<ul style="list-style-type: none"> <li>Tilsæt "Shock" behandling. Tjek pH og tilpas til en passende værdi.</li> <li>Støvsug eller skrub blødt på pool dugen.</li> <li>Test vandet jævnligt for at opretholde en korrekt pH værdi.</li> </ul>
POOLVAND ER KOLDT	<ul style="list-style-type: none"> <li>Vandet varmer ikke op til en behagelig temperatur.</li> </ul>	<ul style="list-style-type: none"> <li>Poolen er opsat i et meget skygget område.</li> <li>Varme slipper væk fra pool vandet</li> </ul>	<ul style="list-style-type: none"> <li>Flyt poolen til et mere åbent område, hvor den kan få maksimalt udnyttelse af sollyset når solen står højest.</li> <li>Hold poolen tildækket når den ikke er i brug.</li> </ul>