

Kilberry®

Ⓚ Roterbar brusetaburet
Betjenings- og monteringsvejledning

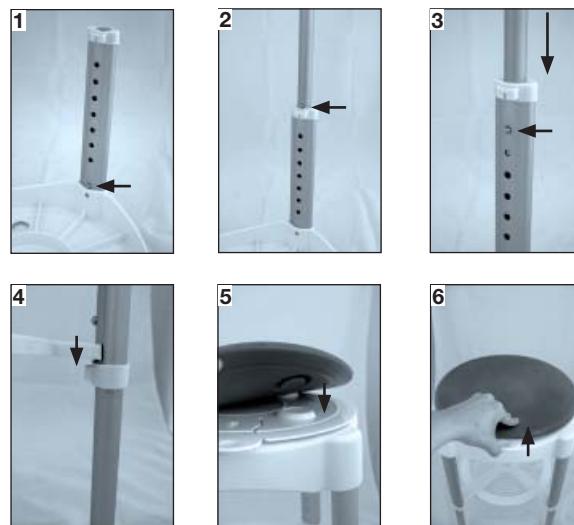
Ⓢ Vridbar duschpall
Bruks- och monteringsanvisning



Vare nummer / Art nr:
1108

Fremstillet for/ Tillverkad för:
Aspiria nonfood GmbH
Harksheider Straße 3
D-22399 Hamburg

Montering och användning



- Ta ut alla duschpallens beståndsdelar från förpackningen.
- Sätt in överdelen av benen (B) i avsedd öppning på undersidan av sittytan (A). Tryck in knappen helt och låt benet låsas fast genom att trycka in det (bild 1).
- Sätt därefter in underdelarna av benen (C) (bild 2). Sitthöjden kan ställas in via höjdjusteringen med knappen på benen i 7 steg (bild 3).
- Sätt i förvaringen (D) om så önskas och låt den snäppa fast i plasthållarna på insidan av pallens ben (bild 4).
- Fäst sitsen (E) på sittytan med hjälp av klämmorna (bild 5).
- För att använda sittytans vridmekanism lyfter du spaken vid sidan om sittytan lätt innan du vrider (bild 6). Spaken snäpper fast igen automatiskt i steg om 90°.

Skötsel och förvaring

Spola av smuts med varmt vatten och mildt tvättmedel. Använd inga aggressiva kemiska rengöringsmedel. Torka av pallan om den inte ska användas på länge och förvara i rumstemperatur.

Avfallshantering

Sortera förpackningen på ett miljövänligt sätt och lämna in produkten på din kommunala miljöstation! Beakta gällande föreskrifter.

**Bruks- och monteringsanvisning**

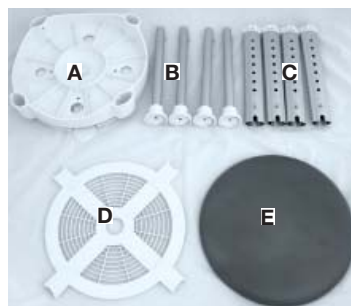
Grattis till köpet av detta praktiska hjälpmedel! Beakta följande anvisningar och läs noga igenom bruksanvisningen innan användning, förvara den för framtida bruk och låt bruksanvisningen följa med om du ger produkten vidare.

AVSEDD ANVÄNDNING

Denna produkt är en duschpall med vridbar sittyta som är avsedd för att underlätta daglig hygien för personer med begränsad rörelseförmåga. Den vridbara duschpallen har utvecklats endast för privat bruk.

LEVERANSOMFATTNING:

- 1 sittyta (A)
- 4 pallben (2-delade) (B,C)
- 1 förvaring (D)
- 1 sits (E)
- 1 bruks- och monteringsanvisning

**Teknisk information:**

Diameter sittyta:	ca. 35 cm
Inställbar höjd:	ca. 41,5–58 cm (7 höjdnivåer)
Vridvinkel för sittytan:	360° (låspositioner i steg om 90°)
Maxlast:	150 kg

⚠ Säkerhetsanvisningar

- Den vridbara duschpallen är ingen leksak. Låt inte barn leka utan uppsikt i närheten av duschpallen.
- Använd den vridbara duschpallen endast i avsett syfte.
- Kontrollera alltid innan användning om alla förbindelsesdelar sitter fast och stadigt.
- Använd inte den vridbara duschpallen om den är trasig, risk för skador! Byt alltid ut skadade delar mot originalreservdelar.
- Ställ dig aldrig på den vridbara duschpallen, t. ex för att använda den som stege. Risk för skador föreligger!
- Se vid höjjustering alltid till att alla ben är lika högt inställda och att knapparna sitter helt på plats.

**Betjenings- og monteringsvejledning**

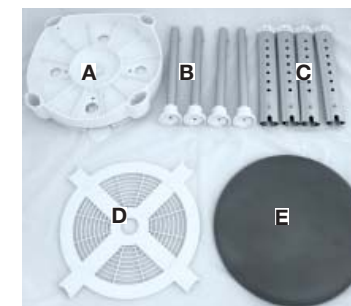
Hjerteligt tillykke med købet af denne hjælpende og praktiske artikel! Vær venligst opmærksom på følgende instruktioner og læs denne betjeningsvejledning grundigt forud for brugen, opbevar den til senere brug og giv den ubetinget med, hvis artiklen gives videre til andre.

FORMÅLSBESTEMT ANVENDELSE

Ved denne artikel drejer det sig om en brusetaburet med drejesæde, der er tænkt som siddemulighed til den daglige kropshygiejne for personer, der har begrænsninger i bevægelsesfriheden. Den roterbar brusetaburet er udelukkende udviklet til privat brug.

LEVERINGSOMFANG:

- 1 x siddeflade (A)
- 4 x taburetben (2-delt) (B,C)
- 1 x opbevaringshylde (D)
- 1 x siddeflade (E)
- 1 x betjenings- og monteringsvejledning

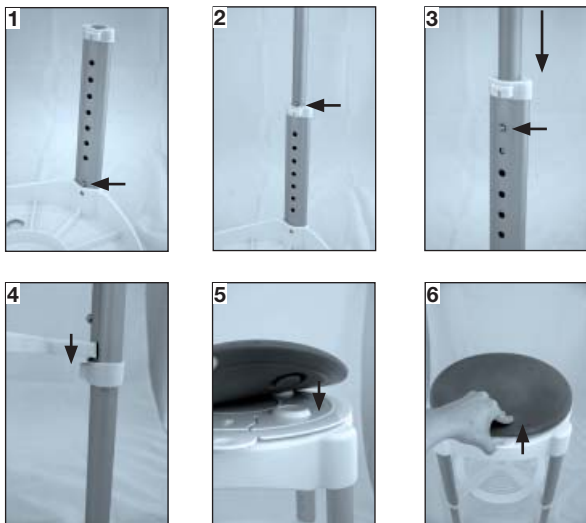
**Tekniske data:**

Diameter, siddeflade:	ca. 35 cm
Indstillelig højde:	ca. 41,5 – 58 cm (7 højdetrin)
Siddefladens drejevinkel:	360° (indgrebstrin i 90°-trin)
Maksimumlast:	150 kg

⚠ Sikkerhedshenvisninger

- Den roterbar brusetaburet er ikke et stykke legetøj. Lad aldrig børn lege uden opsyn i nærheden af brusetabureten.
- Den roterbar brusetaburet må kun anvendes til det formål, den er tænkt til.
- Forud for brugen skal det altid kontrolleres, hvorvidt alle forbindelsesdele er faste og stabile.
- Beskadigede, roterbar brusetaburetter må ikke bruges længere, idet der er fare for skader! Udskift altid beskadigede dele og gør det udelukkende med originale reservedele.
- Stig aldrig op på den roterbar brusetaburet, for eksempel med henblik på at bruge den som stige. Der er en betydelig risiko for kvæstelser!
- Ved højdejustering af tabureten skal man altid være opmærksom på, at alle ben har samme længde og at trykknapperne er kommet fuldstændigt i indgreb.

Montering og anvendelse



- Alle bestanddele til den roterbar brusetaburet tages ud af emballagen.
- Taburetbenenes overdele (B) stikkes ind i den dertil beregnede åbning på undersiden af siddefladen (A). Til dette formål skal de enkelte trykknapper trykkes helt ind og benet skal med et vist tryk komme helt i indgreb (afb. 1).
- Nu sættes taburetbenenes underdele (C) i (afb. 2). Siddehøjden kan indstilles ved at bruge højdejusteringens trykknop med de 7 trin (afb. 3).
- Alt efter behov kan opbevaringshylden (D) sættes på og som vist på afbildningen kan den sættes i indgreb på indersiden af taburetbenene (afb. 4).
- Sædebetrækket (E) kan fastgøres ved hjælp af låsemekanismen på siddefladen (afb. 5).
- For at kunne udnytte siddefladens drejemekanisme, skal det håndtag, der er placeret på siden af siddefladen, løftes let opad (afb. 6). Grebet kommer igen automatisk i indgreb med intervaller på 90°.

Pleje og opbevaring

Urenheder skal skylles af med varmt vand og et mildt vaskemiddel. Der må ikke anvendes aggressive, kemiske rengøringsmidler. Opbevares tørt og ved stuetemperatur, hvis den ikke bruges gennem længere tid.

Henvisninger til bortskaffelse

Emballagen såvel som artiklen skal bortskaffes miljømæssigt korrekt og sorteret, hvilket skal ske gennem en godkendt virksomhed til bortskaffelse af affald eller via den kommunale genbrugsplads! Overhold de aktuelt gældende forskrifter.