



# **Gaslampe**

## **Betjeningsvejledning**

**Læs betjeningsvejledningen inden gaslampen tages i brug.  
Gem betjeningsvejledningen til senere brug.**

Best nr. 11866

# GENEREL INFORMATION

---

Læs venligst denne betjeningsvejledning for at gøre dig bekendt med anvendelsen af din nye gaslampe. Gem betjeningsvejledningen til senere brug.

## PRODUKTINFORMATION

Produktnavn:	NAKANO Gaslampe med piezo tænder
Model nr. :	D3030
Gastype :	190 g. Butan-/propangas (Gasdåse medfølger ikke)
Forbrug :	Ca. 70g/t (gns)
Effekt:	Ca. 1000 watt



Denne gaslampe benytter en 190 g. butan-/propangas dåse - type 200 / EN417. Det er farligt at bruge andre typer af gas eller gasdåser på denne gaslampe.

## VIGTIG INFORMATION VEDRØRENDE BRUG OG VEDLIGEHOLDELSE

- 1) Brug kun gaslampen i godt ventilerede udendørs områder.
- 2) Forsøg aldrig at modificere eller reparere gaslampen. Producenten tager ikke ansvar for uheld eller skader forvoldt ved ukorrekt brug.
- 3) Før gasdåsen monteres er det vigtigt at læse alle instruktioner, både for gaslampen og på gasdåsen.
- 4) Gasdåsen skal altid monteres eller udskiftes udendørs, væk fra enhver form for antændelseskilde.
- 5) Montér eller udskift aldrig gasdåsen i nærheden af andre personer.
- 6) Sørg for at gaslampens regulator er helt slukket inden montering af gasdåsen.
- 7) Vent altid 30 sek. fra gasdåsen er monteret, inden gaslampen tændes.
- 8) Kontrollér altid pakningen med perforeringsstuds (Fig. 5) inden der monteres en gasdåse.
- 9) Brug kun det medfølgende glødenet i lampen.
- 10) Tryk aldrig på piezo tænderen hvis der lugtes gas.
- 11) Gasdåsen skal ALTID monteres og afmonteres udendørs.
- 12) Gaslampen og gasdåsen opbevares utilgængeligt for børn.
- 13) Brug aldrig gaslampen hvis pakningen er slidt eller beskadiget.
- 14) Brug aldrig gaslampen hvis der er nogen form for defekter eller gaslækage fra gasdåsen eller gaslampen.
- 15) I tilfælde af gaslækage skal gasdåsen afmonteres med det samme.
- 16) En gaslækage kan findes ved at sprøjte lidt sæbevand på gasdåsen hvor man mener lækagen kan være, og se hvor vandet bobler.
- 17) Gaslampen skal altid bruges i oprejst tilstand, og stå på en fast, jævn overflade.
- 18) Brug aldrig gaslampen i nærheden af brændbare materialer.
- 19) Ryst aldrig gaslampen før eller under brug.

# BRUGERVEJLEDNING

---

- 20) Gaslampen kan blive meget varm når den er tændt. Sørg for at gaslampen køler helt af inden den flyttes eller pakkes ned.
- 21) Tag aldrig fat i hanken på gaslampen mens den er tændt eller varm.
- 22) Udskift kun gasdåsen hvis den er helt tom.

## OPBEVARING OG RENGØRING AF GASLAMPEN

Før gaslampen pakkes væk skal regulatoren være helt slukket (Fig. 9). Det anbefales at rengøre lampen og pakke den væk, hvis den ikke er i brug i længere tid. Gaslampen kan tørres af med en fugtig opvredet klud. Glasset kan rengøres med et mildt rengøringsmiddel.

## SAMLING AF LAMPEN

- 1) Fjern hanken ved at trække let i begge sider af den (Fig. 1).
- 2) Fjern låget ved at trække armene let udad, og tag til sidst glasset op af lampen (Fig. 2).
- 3) Montér glødenettet på brænderen (Fig. 3), isæt glasset (Fig. 4), og sæt låget og hanken på igen.



## MONTERING AF GASDÅSE

Læs advarslerne på forrige side inden montering af gasdåsen

- 1) Skru foden af gaslampen (Fig. 7).
- 2) Placér gasdåsen i gaslampens fod, og skru gasdåsen op i bunden af lampen (Fig. 8).
- 3) Sørg for at gasdåsen placeres præcist på pakningen med perforeringsstudsene (Fig. 5).

## TÆNDING AF LAMPEN - JUSTERING AF FLAMMEN

- 1) Kontrollér altid for lækage inden tænding af lampen. Vent altid 30 sek. fra gasdåsen er monteret, inden gaslampen tændes.
- 2) Drej en smule op for regulatoren, og tryk efterfølgende på piezotænderen (Fig. 7).
- 3) Når gaslampen er tændt reguleres flammen på regulatoren (Fig. 9).
- 4) Under opstarten kan flammen flakke en smule, men falder herefter tilbage til en normal flamme.

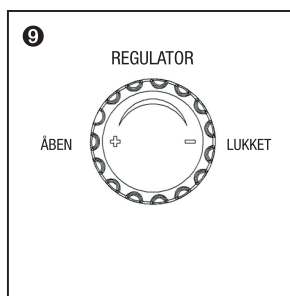
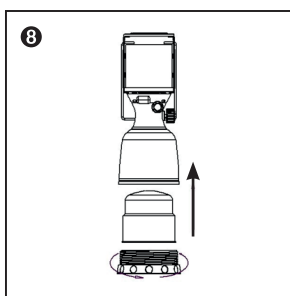
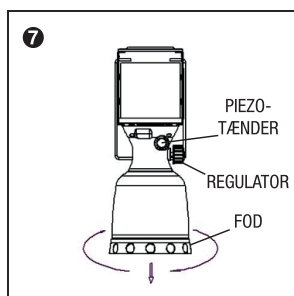
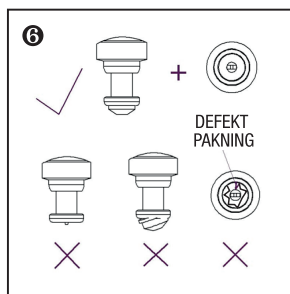
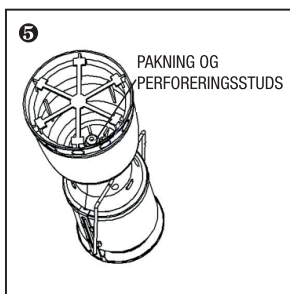
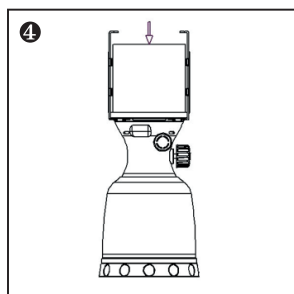
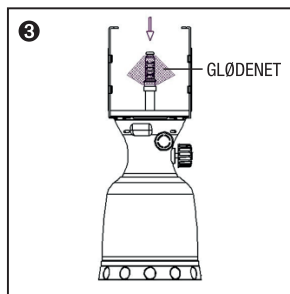
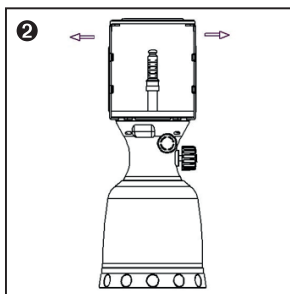
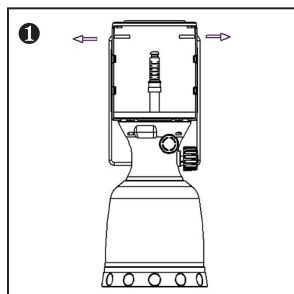
## SLUKNING AF GASLAMPEN

- 1) For at slukke gaslampen drejes reguleringsknappen helt til højre, med urets retning, indtil gaslampen slukker.

## OPBEVARING


- 1) Sørg for at opbevare gaslampen uden for børns rækkevidde.
- 2) Opbevares tørt.

# ILLUSTRATIONER



## Tekniske data:

Produktnavn: NAKANO Gaslampe med piezotænder  
 Model nr. : D3030  
 Gastype : 190 g. Butan-/propangas (Gasdåse medfølger ikke)  
 Forbrug : Ca. 70g/t (gns)  
 Effekt: Ca. 1000 watt

 Denne gaslampe skal bruge med en 190 g. butan-/propangas dåse - type 200 / EN417.  
 Det er farligt at bruge andre typer af gas eller gasdåser på denne gaslampe.

 1008  
 Testet efter EN521 af  
 TÜV Rheinland



Produceret for:  
 Harald Nyborg A/S  
 DK-5250 Odense SV  
 Tlf: +45 63 95 95 00  
 Best nr. 11866