

# VEJLEDNING - HN11997

TRIN 1: Lås hængelåsen med koden "0000"



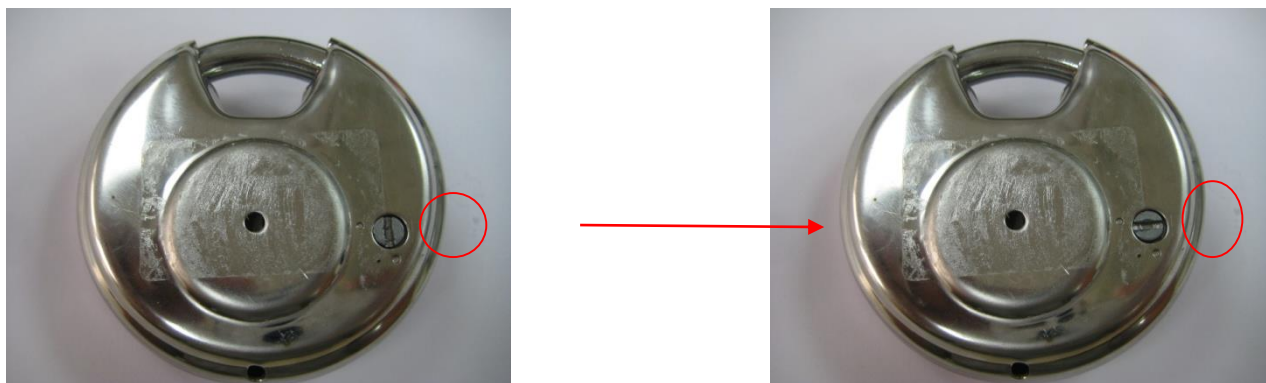
TRIN 2: Benyt en skruetrækker og drej skruen til nedenstående position (foto til højre)



TRIN 3: Skift til din egen kode



TRIN 4: Benyt en skrutrækker til at dreje skruen tilbage (billede til højre)



Du kan nu åbne/lukke låsen med din egen kode.