

# wasco®

## Curvex emhætte C600SS

HN 12420

### Brugervejledning



Læs denne brugervejledning grundigt inden installation og brug af emhætten.

### **Før installation**

Før emhætten installeres og tages i brug, sørg da for, at elnettets volt og frekvens stemmer overens med den angivne volt og frekvens på emhættens produktlabel. Produktlabelen findes på indersiden af emhætten. For bedre funktion anbefales det, at installerede rør ikke er mindre end Ø. 120 mm. Det anbefales også at bruge ubøjelige PVC rør.

### **Elektrisk forbindelse**

Forbind ledningen til en stikkontakt eller en flerpolet afbryder med en minimumsafstand mellem kontakterne på 3 mm, og med de rette dimensioner for forsyningen, samt i overensstemmelse med gældende regler. Det er nødvendigt, at installatøren har sat sig ind i alle gældende sikkerhedsforskrifter angående korrekt og normal omgang med elektriske dele, da der ikke tages ansvar for dette.

Denne emhætte er i overensstemmelse med direktivet EMC 2004/108/EC.

### **Kontrolpanel**

- 3 knapper til indstilling af sugestyrke (1., 2. og 3. hastighed) (Ref. W).
- OFF knap til at slukke motoren (Ref. V).
- Funktionslys (Ref. T).
- Tænd/sluk knap til lys (Ref. U).

### **Anvendelse**

Denne emhætte kan anvendes enten med aftræk eller recirkulation.

### **Brug med recirkulation**

Når der ikke findes en aftrækskanal med forbindelse udenfor, kan emhætten bruges med 2 stk. kulfiltre (medfølger ikke). Kulfiltrene renses luften, som emhætten leder ud i køkkenet. Filtrene kan ikke vaskes eller bruges igen, og de skal udskiftes hver 4. måned. Mætheden af det aktive kul afhænger af, hvor meget emhætten bruges, typen af madlavning og hvor ofte fedtfilteret rengøres. Se tegning for montering af kulfiltrene.

### **Rengøring og vedligeholdelse**

Før rengøring påbegyndes, sørg da for, at der ikke er strøm til emhætten, og at emhætten står på OFF-position. Rengør de ydre dele af emhætten med et mildt, flydende vaskemiddel. Undgå at bruge slibende rengøringsmidler.

At skifte pære:

Før en pære skiftes, sørg da for, at der ikke er strøm til emhætten. Fjern derefter fedtfilteret og skift den defekte pære med en ny, der stemmer overens med de tekniske specifikationer angivet på emhættens produktlabel. Sæt derefter filteret tilbage på plads.

Rengøring af fedtfiltrene:

Afhængigt af brugen, men mindst en gang om måneden, bør fedtfiltrene tages ud af emhætten og rengjort i enten opvaskemaskine eller varmt sæbevand.

Hvis der bruges opvaskemaskine til rengøringen af fedtfiltrene, bør filtrene placeres lodret for at undgå, at der falder madrester ned i dem. Efter rengøring og tørring sættes filtrene tilbage på plads.

### **VIGTIGT**

- Forbind ikke emhætten til skorstene, ventilationsrør eller varmlufts-rør. Før emhætten forbindes til et rør, skal alle gældende regler for montering undersøges. Sørg for, at der er tilstrækkelig ventilation, også i tilfælde hvor emhætten skal bruges samtidig med andre apparater.
- Hold altid opsyn med friturestegning, da olien kan blive overophedet og bryde i brand. Brandfaren er endnu større, hvis olien genbruges.
- Brug aldrig emhætten i områder, hvor der er aktive apparater med aftræksrør med forbindelse udendørs, medmindre der kan garanteres perfekt ventilation.
- For at undgå risiko for brand, følg da alle anvisninger i denne vejledning samt de gældende regler på området. Husk især at rengøre fedtfiltrene efter anvisningerne.
- Under et strømsvigt kan emhætten stoppe med at køre. Ved at slukke og derefter at tænde for emhætten vil den fungere normalt igen.

- Hvis ledningen til emhætten er beskadiget, må den kun udskiftes af en autoriseret reparatør. Dette for at undgå fare for elektrisk stød.
- En flamme uden gryder eller andet ovenpå er farlig for filtrene, der kan bryde i brand.
- Emhætten skal placeres på en sådan måde, at strømstikket er tilgængeligt.
- Emhætten skal monteres mindst 65 cm over komfurets topplade, hvis det er et gaskomfur.
- Emhætten skal monteres mindst 60 cm over komfurets topplade, hvis det er et elektrisk komfur.

GEM DENNE BRUGERVEJLEDNING TIL SENERE REFERENCE



*I henhold til WEEE's direktiver må dette produkt ikke smides i skraldespanden. Det skal afleveres på en genbrugsstation. På den måde hjælper du med at beskytte miljøet.*

---

**Importeret af:**

Harald Nyborg A/S  
Gammel Højmevej 30  
DK-5250 Odense SV

→ *Der tages forbehold for trykfejl.*

## Teknisk datablad

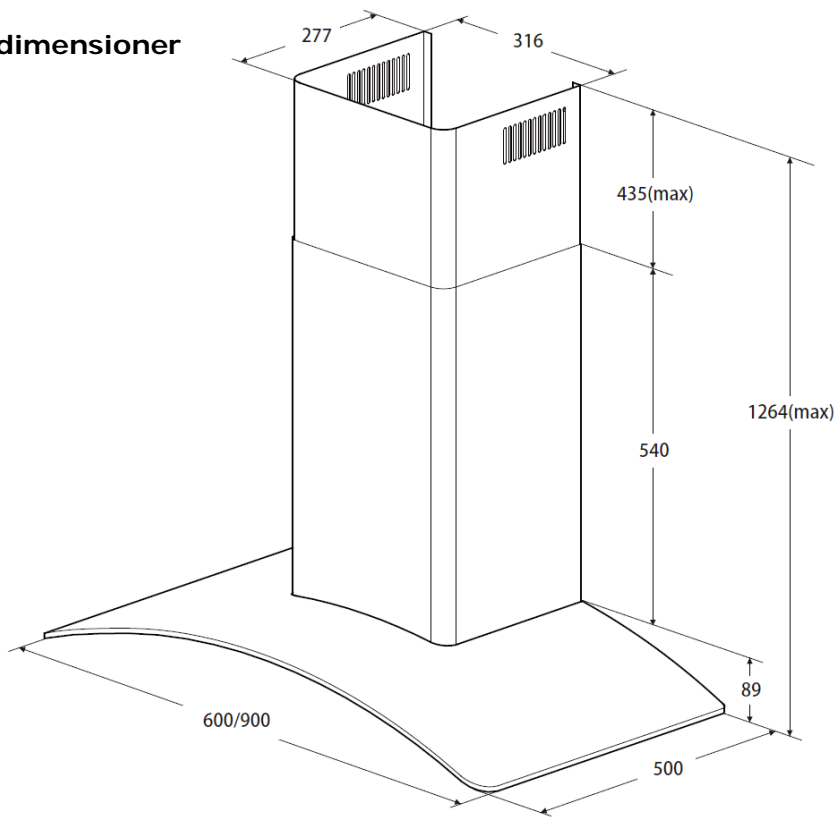
### EU 65/2014 – EN61591, EN60704-2-13E, EN60564

Varemærke	WASCO
Model	HN 12420 Curvex C600SS
Årligt energiforbrug ( $AEC_{emhætte}$ ) (kWh/år)	116.3
Energieffektivitetsklasse	D
Hydraulisk effektivitet ( $FDE_{emhætte}$ )	13.9
Hydraulisk effektivitetsklasse	D
Belysningseffektivitet ( $LE_{emhætte}$ ) (lux/watt)	9.4
Belysningseffektivitetsklasse	E
Fedtfiltreringseffektivitet i procent	81.6
Fedtfiltreringseffektivitetsklasse	C
Luftstrømmen under normal brug MIN ( $m^3/t$ )	318.2
Luftstrømmen under normal brug MAX ( $m^3/t$ )	518.9
Luftstrømmen ved intensiv/turbo ( $m^3/t$ )	-
Luftbårne, akustiske, A-vægtede lydeffektemission MIN ( $L_{WA}$ ) (dB)	70
Luftbårne, akustiske, A-vægtede lydeffektemission MAX ( $L_{WA}$ ) (dB)	75
Luftbårne, akustiske, A-vægtede lydeffektemission intensiv/turbo ( $L_{WA}$ ) (dB)	-
Energiforbrug i slukket tilstand ( $P_o$ ) (W)	0
Energiforbrug i standbytilstand ( $P_s$ ) (W)	-

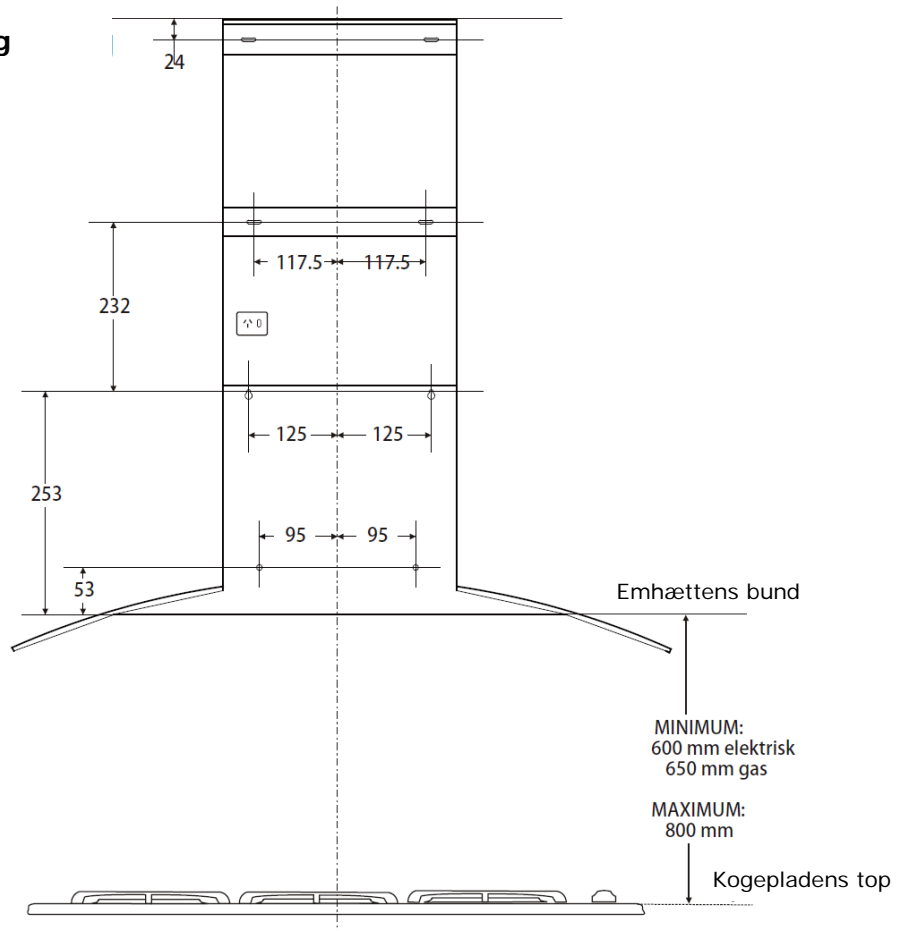
### EU 66/2014

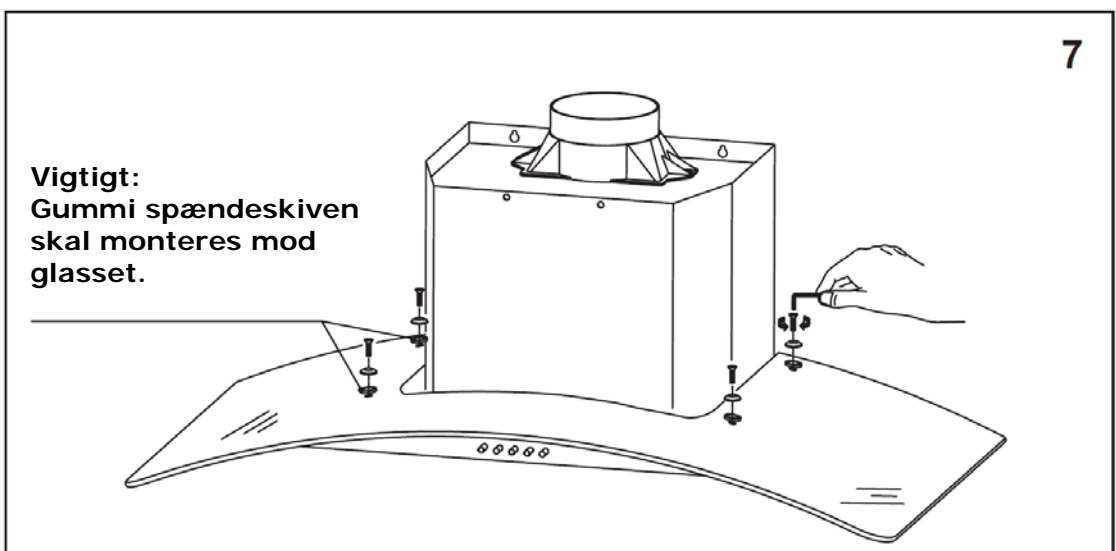
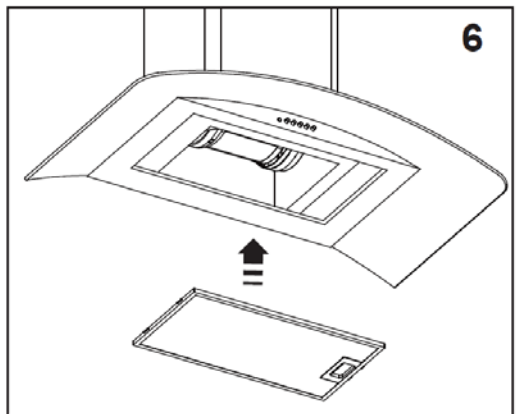
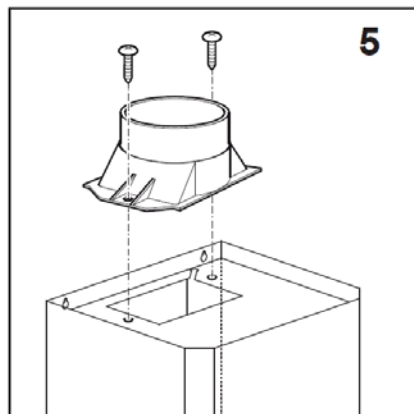
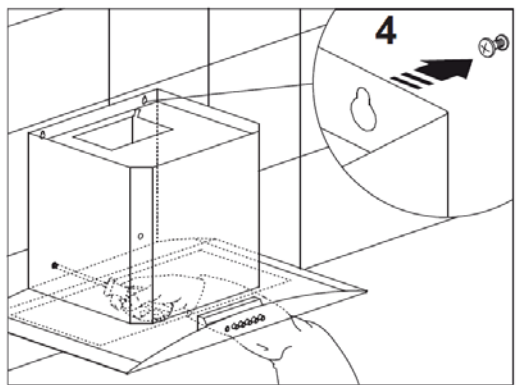
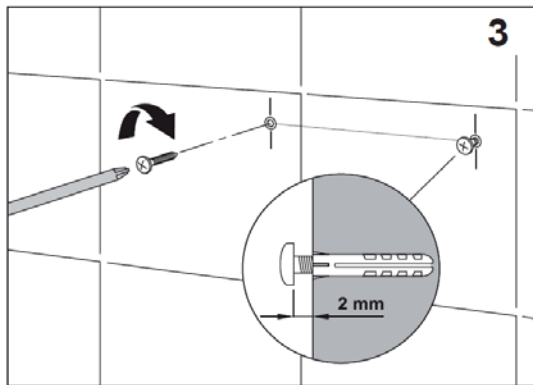
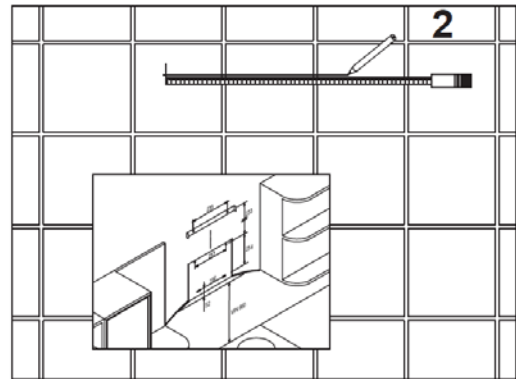
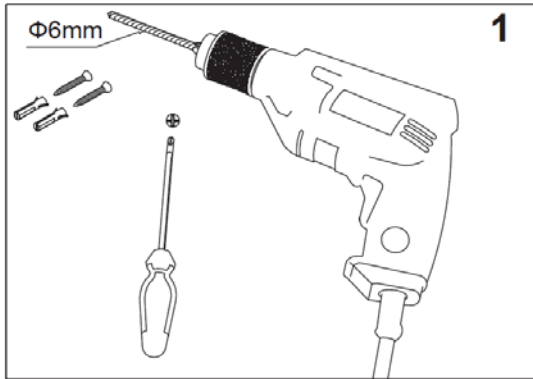
Tidsforøgelsesfaktor (f)	1.5
Energieffektivitetsindex ( $EEl_{emhætte}$ )	89.4
Målt luftstrøm i det optimale driftspunkt ( $Q_{BEP}$ ) ( $m^3/t$ )	294.9
Målt lufttryk i det optimale driftspunkt ( $P_{BEP}$ ) (Pa)	336
Målt elektrisk effektoptag i det optimale driftspunkt ( $W_{BEP}$ ) (W)	197.8
Belysningssystemets nominelle effekt ( $W_L$ ) (W)	11
Belysningssystemets gennemsnitlige lysstyrke på kogefladen ( $E_{middel}$ ) (lux)	104

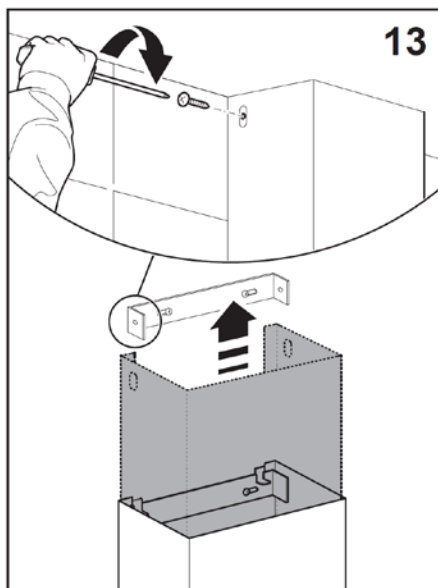
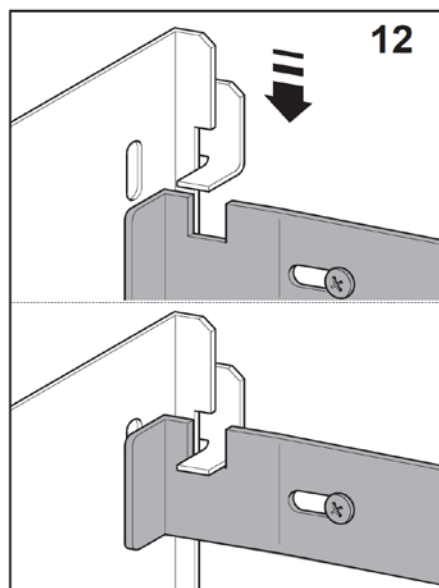
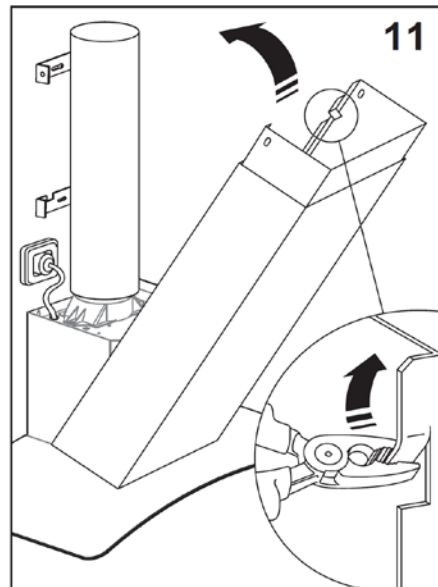
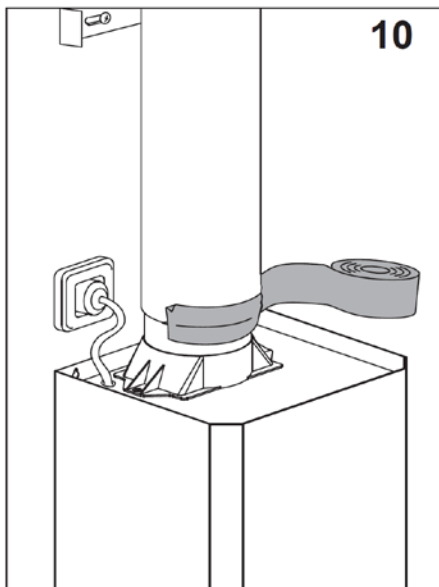
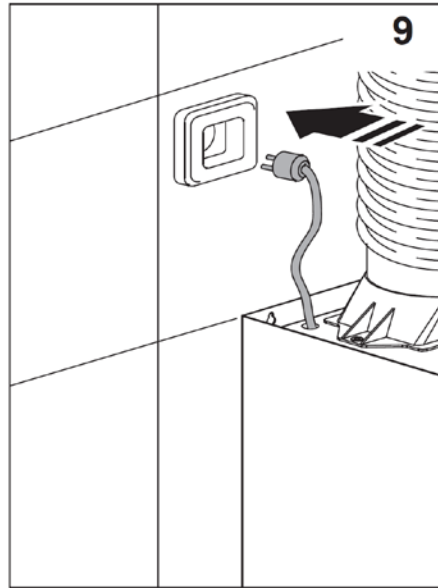
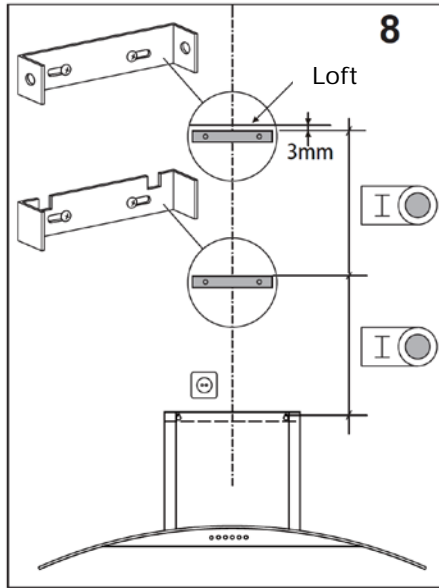
### Emhættens dimensioner

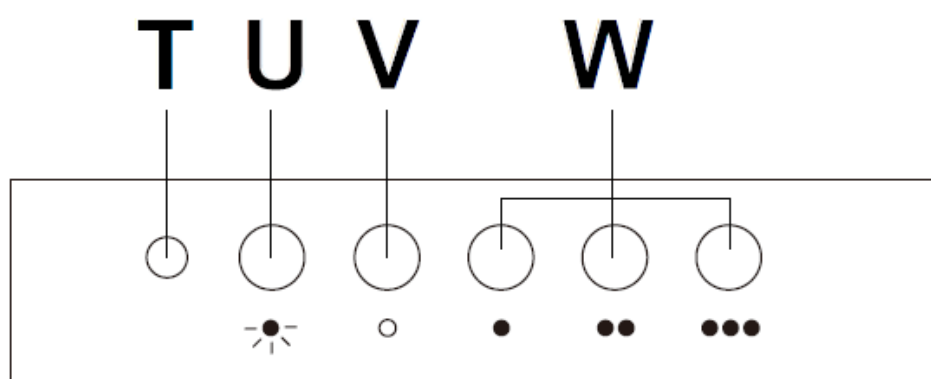
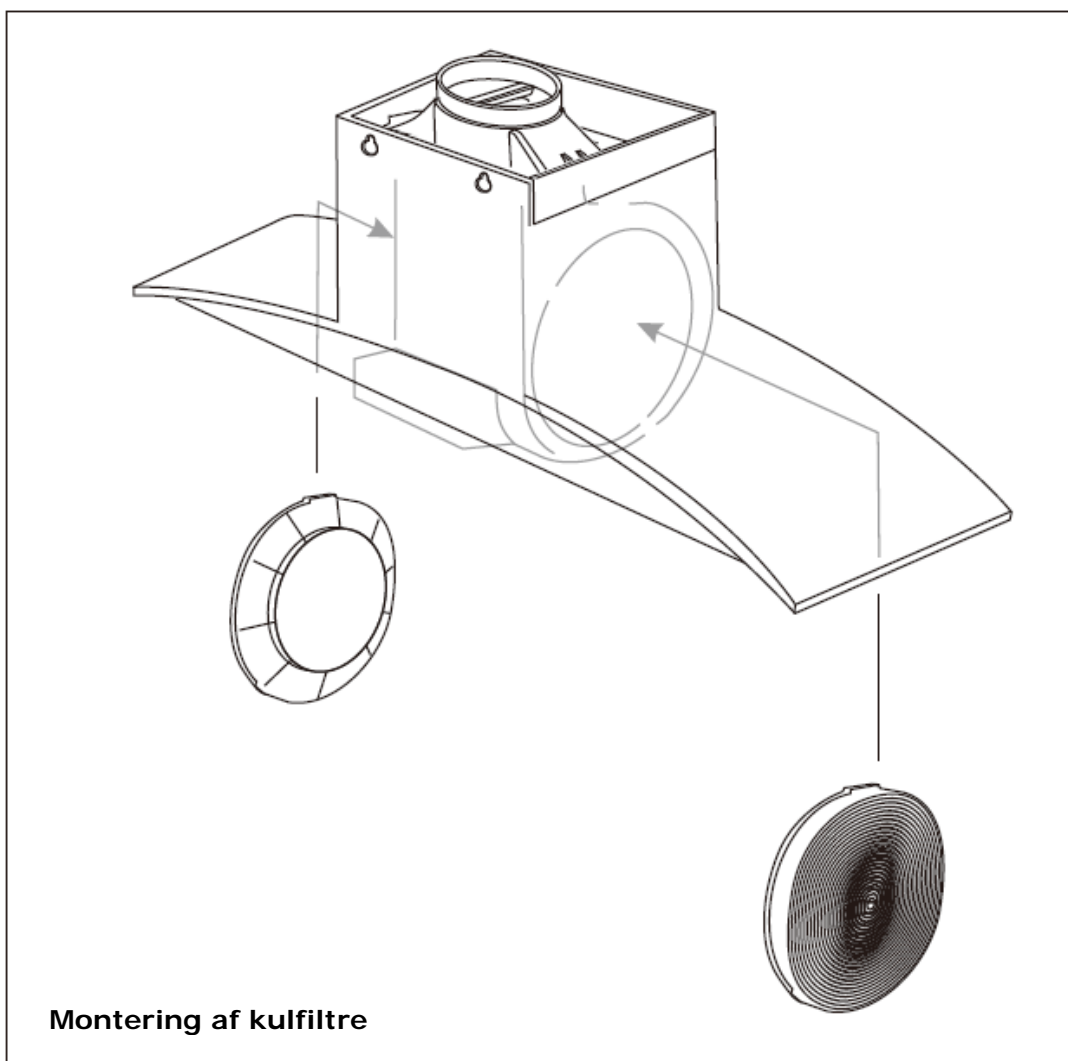


### Samlevejledning









**Kontrolpanel**



# Monteringsvejledning

