

LIFE SMOKE ALARM 10+

MANUAL

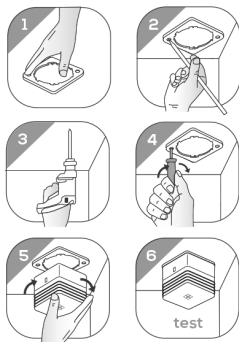
FOSS
EUROPE A/S

TILLYKKE MED DIN NYE RØGALARM

Den er produceret efter de nyeste metoder og standarder og opfylder alle gældende lovkra.

MONTERING

Alarmen er monteret med batteri. Test ved tryk på testknappen på siden. 5 beep lyder. Monter herefter beslag og alarm som illustreret – test røgalarmen igen efter endt montage.



PLACERING

I boligen:

Røgalarmen anbringes i loftet og bedst med mindst 0,5 meter afstand til vægge hvis muligt – optimalt er mellem soveværelse og mulige brandkilder som f.eks. køkken eller bryggers.

I disse rum anbefales det at montere en varmealarm. Fin-des flere soverum anbefales det at anbringe 1 røgalarm ud for hvert af disse. I flerplans huse anbringes som minimum 1 røgalarm i trappeopgangen på hver etage.

Ved montering på skråvæg bør der være min. 90 cm fra alarmen og op i kippen.

I campingvogn el. lign.

Røgalarmen placeres så tæt på sovepladsen som muligt. Husk altid at teste alarmen, hvis vognen ikke har været anvendt i en periode.

Undgå:

- Placering i støv, røgfylde og fugtige rum.
- Placering i rum hvor temperaturen afviger fra 0 grader C til 40 grader C.

DRIFTKONTROL

Tryk på testknappen på siden af alarmen i ca. 1 sek. og 5 beep lyder - bør foretages min. en gang om måneden og altid efter bortrejse.

FUNKTION

Pausefunktion:

Kan aktiveres hvis følsomhed for røg ønskes reduceret i en kortere periode, f. eks. ved madlavning. Hold testknappen nede i ca. 3 sek. og alarmens følsomhed er herefter nedsat i ca. 10 min. Dette ses ved at den røde LED blinker hvert 8. sek. Efter ca. 10. min. er alarmen automatisk tilbage i normal drift. Konstateres kraftig røg imens alarmen er i pausefunktion, vil alarmen automatisk gå tilbage til normal drift. Dette udløser 4 blink fra den røde LED og 5 lange beep.

Normal drift:

Rød LED blinker ca. hver 45 sek. (under testknappen).

Alarm:

Højt lydsignal lyder og rød LED blinker kraftigt.

VEDLIGEHOOLD

Støvsug alarmen en gang om måneden.

NYTTIG INFORMATION

- Alarmen må ikke males.
- Alarmen og batteri har en levetid på 10 år og bør bortskaffes herefter.
- Ved bortskaffelse afleveres den på genbrugsstationen som elektronikaffald.

IMPORTØR

Foss Europe A/S
Wichmandsgade 5E
DK-5000 Odense C

www.fosseurope.dk



CE¹⁶

0333-CPR-292137
EN14604:2005
/AC:2008
DOPN 292137

FOSS
EUROPE A/S

