

LIFE HEAT ALARM 5+

MANUAL

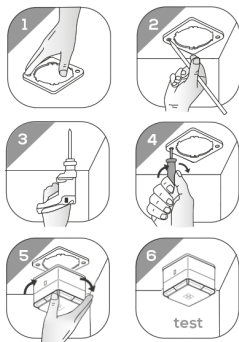
FOSS
EUROPE A/S

TILLYKKE MED DIN NYE VARMEALARM

Den er produceret efter de nyeste metoder og standarder og opfylder alle gældende lovkrav.

MONTERING

Monter det medfølgende batteri (vær opmærksom på + / -) og test ved tryk på testknappen på siden. 5 beep lyder. Monter herefter beslag og alarm som illustreret – test varmealarmen igen efter endt montage.



PLACERING

Varmealarmen anbringes i køkken, bryggers, garager og lignende hvor røglarmer ikke er velegnede – Monteres midt i loftet og med mindst 0,5 meter afstand til vægge hvis muligt.

Ved montering på skråvæg bør der være min. 90 cm fra alarmen og op i kippen.

Undgå:

- Placering i rum hvor temperaturen afviger fra 0 grader C til 40 grader C.

DRIFTKONTROL

Tryk på testknappen på siden af alarmen i ca. 1 sek. og 5 beep lyder - Bør foretages min. 1 gang om måneden og altid efter bortrejse.

Test ALDRIG med åben ild, da det kan forårsage brandskader.

FUNKTION

Varmealarmen giver alarm når temperaturen ved alarmen stiger til 55 – 65 grader C.

Normal drift:

Rød LED blinker ca. hver 45 sek. (under testknappen)

Alarm:

Højt lydsignal lyder og rød LED blinker kraftigt

Pausefunktion:

Kan aktiveres hvis følsomhed ønskes reduceret i en kortere periode, f. eks. ved madlavning. Hold testknappen nede i ca. 3 sek. og alarmens følsomhed er herefter nedsat i ca. 10 min. Dette ses ved at den røde LED blinker hvert 8. sek. Efter ca. 10. min. er alarmen automatisk tilbage i normal drift.

BATTERISKIFT

Et kort "beep" lyder ca. for hvert 45. sek. i op til 30 dage – udskift med Litium CR2 batteri.

VEDLIGEHOLD

Støvsug alarmen en gang om måneden.

NYTTIG INFORMATION

- Alarmen må ikke males.
- Batteriet har en levetid på op til 5 år.
- Alarmen har en levetid på 10 år og bør bortskaffes herefter.
- Ved bortskaffelse afleveres den på genbrugsstationen som elektronikaffald.

IMPORTØR

Foss Europe A/S
Wichmandsgade 5E
DK-5000 Odense C

www.fosseurope.dk



ENI60065

FOSS
EUROPE A/S

