

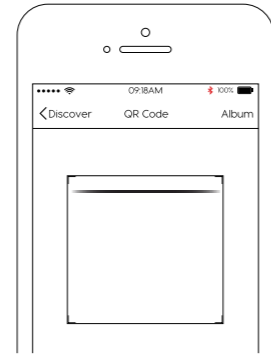
Vejledning

Smart life – Sammen med dig



APP installation

Før tilslutning skal du sørge for at armbåndet er tændt og at bluetooth er tændt på din smartphone



APP'en du skal hente hedder "UETON". Søg "UETON" på APP store eller Google Play eller scan QR koden nedenfor

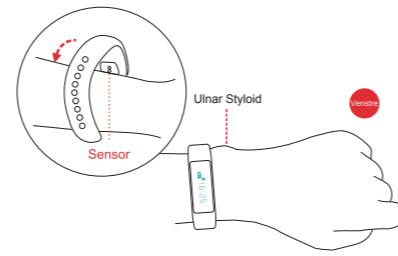


Android



iOS

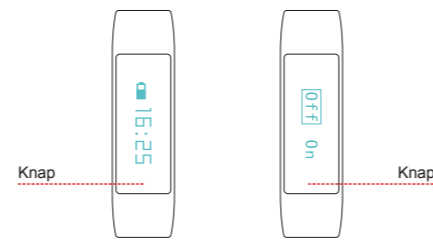
Sådan bæres uret



Den bedste placering er lige under den såkaldte Ulnar Styloid. Sensorene skal placeres tæt på huden. Undgå at uret kan flyttes på armen.

ON/OFF

Hold en finger på skærmen i mere end 3 sekunder og du vil tænde for uret.
For at slukke for uret skal du på en tændt skærm holde fingeren i mere end 3 sekunder og så vælge "off".



Brug

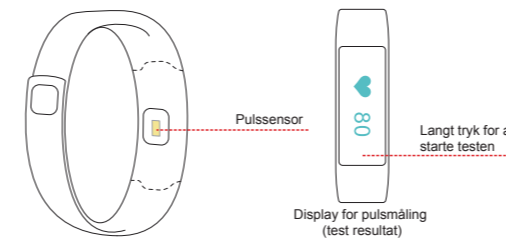
Bemærk: Ved første paring mellem uret og telefonen skal du sikre sig at uret automatisk tilslutter APP'en og at tid / dato er opdateret.
Åben APP → Device → Slide → Binding
Når ur og telefon er parret med succes kan du straks starte med at gemme og analysere din træning og søvn. Når uret er frakoblet kan det vise tid og data på skærmen og gemme op til syv dage.



Når paring mellem telefon og ur er succesfuldt ses et bluetooth ikon på urets skærm

Pulsmåling

Når display er valgt til at vise pulsen, trykkes et langt tryk på skærmen til puls ikonet blinker for at starte pulsmålingen. Du kan også starte pulsmåling via APP'en.



Tip: Når du tester pulsen skal pulssensoren være tæt på huden. Sensoren og huden skal være ren og tør. Du skal undgå at eksternt lys kan ramme sensoren. Dette for at få så nøjagtigt et resultat som muligt.

Primære funktioner

Standard sportsfunktioner (Trin, Distance, kalorier)	Anti-tab reminder
Søvn (tid og kvalitet)	Alarm
Pulsmåler	Sitsiddende
Indgående opkald	Advarsel for rystet foto
Beskeder	Smart un-lock
One key funktion	Indstilling af sportsmål, deling
Nulstille	Opgradering af firmware
Når telefonen modtager opkald eller besked vil uret vibrere	

Tip til Android (virker ikke på alle modeller):

1. Åben den smarte un-lock funktion: Lås skærmen på uret når den ikke er i nærheden af telefonen og lås skærmen op på uret når telefonen er i nærheden af uret.

Opladning

Se venligst figur 1 og 2 nedenfor. Klemmen skal sættes henover uret som vist. Det er vigtigt at de små "tænder" rammer kontakterne korrekt for at lade. USB stikket indsættes i en computer eller i en væglader.

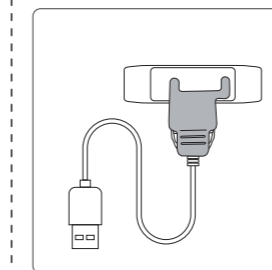


FIG.1

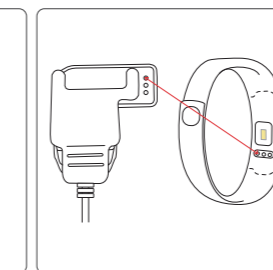


FIG.2

Tip

1. Medbring ikke uret under svømning, dykning og i badet.
2. Urets målinger er kun til reference brug, kan ikke bruges som medicinsk udstyr.
3. Tilslut uret til telefonen for at synkronisere data.
4. Oplad kun uret med den originale lader.
5. Undgå at uret i længere perioder benyttes i fugtige, ekstremt høje temperature eller i ekstremt kulde.
6. Hvis uret ikke virker, anbefaler vi at man fjerner APP'en fra telefonen og forsøger at parre igen.
7. Pedometeret vil virke når uret og APP'en er parret.
8. Uret vil vibrere når du tilslutter til laderen når uret har mere strøm end 2 barer.
9. Når uret lades vil display automatisk blive kalibreret.

Emballagens indhold

Smartwatch, lader og manual

Specifikationer

Display: OLED
Batteri: Indbygget Li-polymer batteri
Standby tid: 15 dage
Synkronisering: Bluetooth 4.0
Arbejdstemperatur: -20 - 50 grader

Krav til telefon

Android: Skal understøtte Bluetooth 4.0 og være installeret med Android 4.4/Wechat 6.0, eller nyere.
Apple: Alle iPhones og iPads skal være installeret med iOS 8.0/ Wechat 6.0 eller nyere