

BRUGSANVISNING NR 252

HØJTRYKSSMØREAPPARAT

BEST. NR. 1950

KRAV TIL LUFTFORSYNING

Værktøjet skal forsynes med ren, tør luft (170 l/min.) ved 6,2 bar (90 psi).

Højere tryk reducerer værktøjets levetid væsentligt.

Ved hjælp af godkendt slange og fittings sluttes værktøjet til lufttilførselsledningen med luftfilter, luftregulator og trykluftsmøreapparat.

Der må ikke installeres en lynkobling direkte i værktøjet.

Vigtigt:

Hvis trykluftsmotoren arbejder uden korrekt smøring, forringes ydelsen hurtigt, og der kan opstå fejl i værktøjet!

SMØRING

Smør med SAE10 smøreolie, indstillet til 2 dråber i minuttet. Hvis det ikke er muligt at anvende smøreolie, skal indgangen forsynes med motorolie én gang om dagen.

Vigtigt:

For lavt tryk reducerer ydelsen

For højt tryk resulterer i overdrevent slid og evt. for tidligt værktøjssvigt!

VEDLIGEHOLDELSE

Hvis værktøjet bruges hver dag, skal trykluftsmotoren skilles ad hver 3. måned og kontrolleres. Beskadigede eller slidte dele udskiftes.

SÆRLIG INSTRUKTIONER

Læs disse oplysninger omhyggeligt igennem, før du tager værktøjet i brug. Forkert betjening/brug kan føre til personskade og/eller beskadigelse.

Brug beskyttelsesbriller!

VEJLEDNING FOR MULTIFUNKTIONELT SMØREAPPARAT

FØLG NØJE DE BESKREVNE TRIN, FØR DU TAGER SMØREAPPARATET I BRUG

ISÆTNING AF PATRON

(TRIN 1) – Fjern sprøjtehoved og stempelenhed fra beholderrøret.

(TRIN 2) – En tom patron fjernes ved at trække tilbage i trykstempelhåndtaget, indtil trykstempelstangen når ud i fuld længde. Slip derefter forsigtigt trykstempelhåndtaget for at skyde den tomme patron ud af beholderrøret. Træk trykstempelhåndtaget tilbage. Når trykstempelstangen er helt ude, trækkes den sideværts, så rillen i stangen låses fast i kileporet i beholderdækslet.

(TRIN 3) – Fjern lågene i begge ender af patronen og før den åbne ende af patronen ned i beholderrøret med gevindet udad.

(TRIN 4) – Monter hoved- og patronstempelenhed løst på beholderrøret.

Træk sprøjtehåndtaget væk fra beholderrøret og frigør trykstempelstangen fra beholderdækslet.

Trykstempelstangen kobles til trykstemplettet ved at dreje på trykstempelhåndtaget.

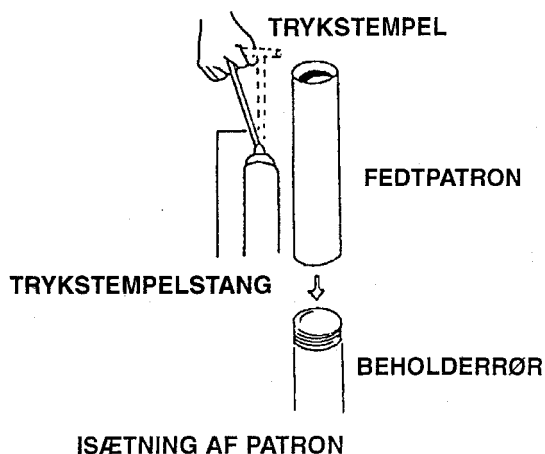
(TRIN 5) – Skru beholderrøret 1-1/2 gange rundt for at løsne det fra hoved- og patronstempelenhed og tryk på trykstempelhåndtaget, indtil smøremidlet langsomt siver ud af sprøjtehovedet. Fastgør beholderrøret i hoved- og patronstempelenheden.

(TRIN 6) – Frigør trykstempelstangen fra trykstempellet ved at dreje på trykstempelhåndtaget. Tryk trykstempelstangen ind i beholderen. Skru derefter den sekskantede metaltud fast på sprøjtehovedets udgang.

⚠ Du skal sikre, at den ende af fedtpatronen, der føres ned i beholderrøret ikke beskadiges eller bøjes, og at den runde form bevares. Ellers kan patronstempelgummiet ikke komme ind i patronen og presse fedt ud. Hvis det er tilfældet, skal fejlen udbedres. Fedt kan kun presses ud, hvis ovennævnte fejl udbedres.

⚠ Anvend ikke den tomme patron igen efter endt brug.

⚠ Hvis stempelgummiet påføres lidt fedt, kan det lettere komme ind i patronen.

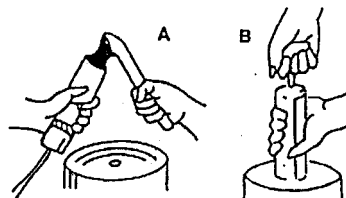
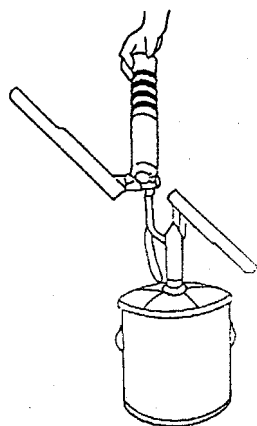


MONTERING AF DISPENSER

(TRIN 1) – Fjern kærvedproppen fra hovedet og monter den påfyldningsfiting, der passer til pumpen, der skal anvendes.

(TRIN 2) – Træk håndtaget til smøreapparatet ud, monter påfyldningsfiting i pumpeadapter og fyld på.

BEMÆRK: Fjern altid en brugt patron fra apparatet ved påfyldning af løst fedt.



PÅFYLDNING AF LØST FEDT

A. PÅFYLD MED SKE ELLER TRÆREDSKAB

(TRIN 1) – Fjern sprøjtehovedet fra beholderrøret.

(TRIN 2) – Træk patronstempelhåndtaget helt tilbage. Fyld løst fedt i det tomme beholderrør.
 (TRIN 3) – Genmonter sprøjtehovedet på beholderrøret. Frigør stempelstangen. Tryk patronstempelhåndtaget ned.

B. SUGEPÅFYLDNING

(TRIN 1) – Fjern sprøjtehovedet fra beholderrøret.
 (TRIN 2) – Sænk beholderrørets åbne ende ca. 2” ned i spanden med fedt og træk langsomt patronstempelhåndtaget tilbage og lås stangen fast i kilesporet.
 (TRIN 3) – Monter igen sprøjtehovedet på beholderrøret. Frigør stempelstangen. Tryk ned på patronstempelhåndtaget.

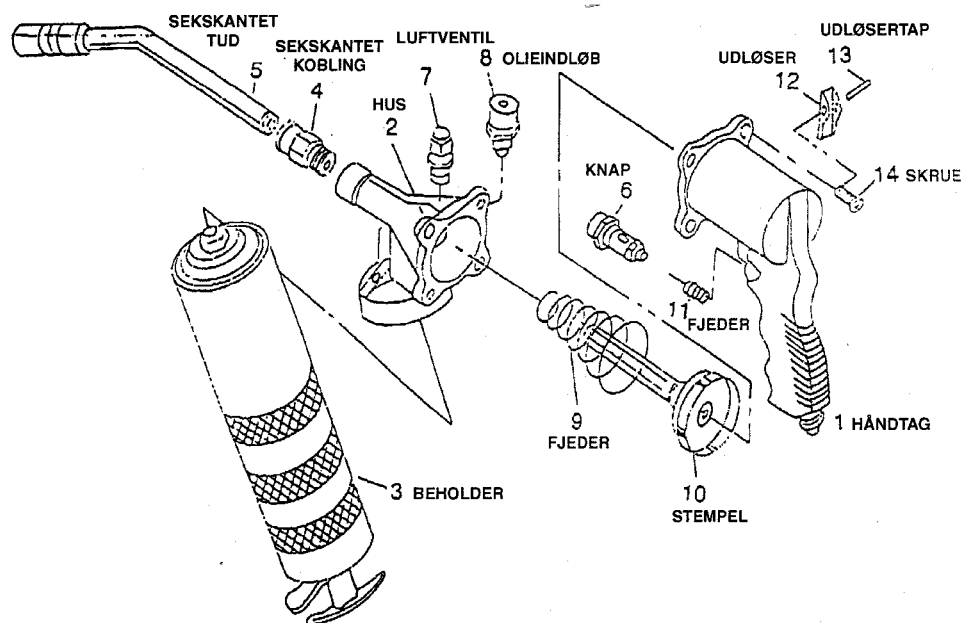
VIGTIGT:

⚡ Hvis apparatet mister sin spædning, skyldes det luftlommer i smøremidlet.

SÅDAN GENSKABES SPÆDNINGEN:

⚡ Løsn beholderrøret ved at skruet det 1-1/2 omgange. Træk stangen tilbage og drej rundt for at låse trykstempet fast. Skub stangen ned i beholderrøret for at fjerne luftlommerne. Spænd sprøjtehovedet fast til beholderrøret, frigør stangen fra trykstempet og pres den ned i røret. Smøreapparatet er nu klart til brug.

HØJTRYKSSMØREAPPARAT



EKSTRA TILBEHØR SOM KAN KØBES HOS HARALD NYBORG

Vare nr	Tekst
2320	FEDTPATRON
4836	SMØRENIPLER I SORTIMENT
5074	SMØRRESLANGE
5046	BESKYTTELSESBRILLE M/SGL
1074	MINI TÅGESMØRER