

Heatmax[®]

El-panel med glasfront

Best.nr. 2022
1500W



- Mål: H. 45,2 x B. 82,0 x D. 12,3 cm
- Dobbeltisoleret
- IP24 godkendt (til vådrum)

Brugsanvisning

Kære kunde,
Tillykke med deres nye Heatmax El-panel!

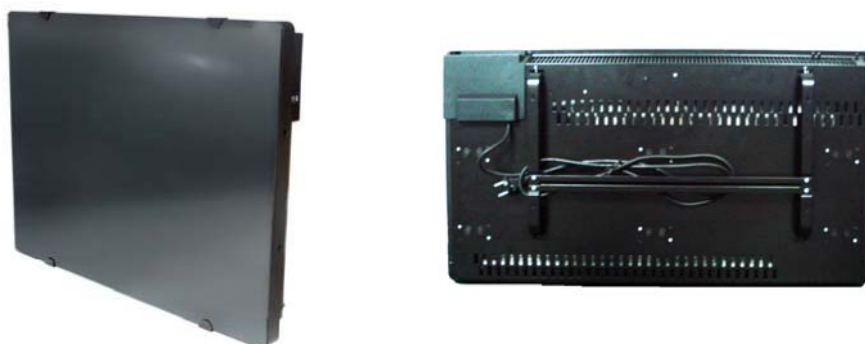
VIGTIGT



Læs grundigt denne brugsanvisning igennem inden brug og gem den til evt. senere brug. Det er vigtigt brugsanvisningen følges nøje!

Sikkerhedsinformationer

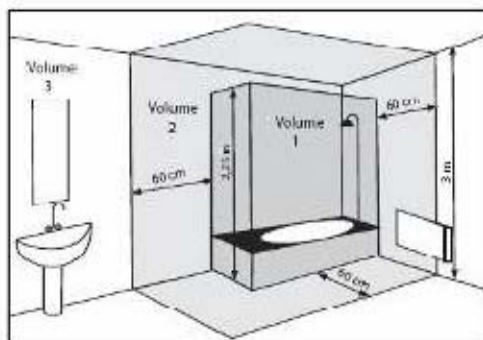
- Forbind kun panelet til den angivne spænding.
- Panelet må ikke overdækkes.
- Panelet må ikke placeres direkte under en stikkontakt.
- Træk ikke i ledningen for at tage stikket ud.
- Sluk for panelet og tag stikket ud og lad det køle af, inden rengøring.
- Må ikke bruges i rum med brandbare væsker.
- Udskiftning af ledning må kun ske på et autoriseret serviceværksted.
- Panelet må kun benyttes af myndige personer.
- Panelet er kun til indendørs brug.
- Hvis panelet installeres i et badeværelse eller lign. skal det placeres, så personer der bader ikke kan nå panelet.



Placering

- Til vægmontering - og kun til indendørs brug.
- Må ikke placeres direkte under en stikkontakt.
- Ved montering i badeværelser eller lign. placeres som på figur 1.
- Andre rum placeres som vist på figur 2.
- Må ikke placeres, så den udsættes for træk.

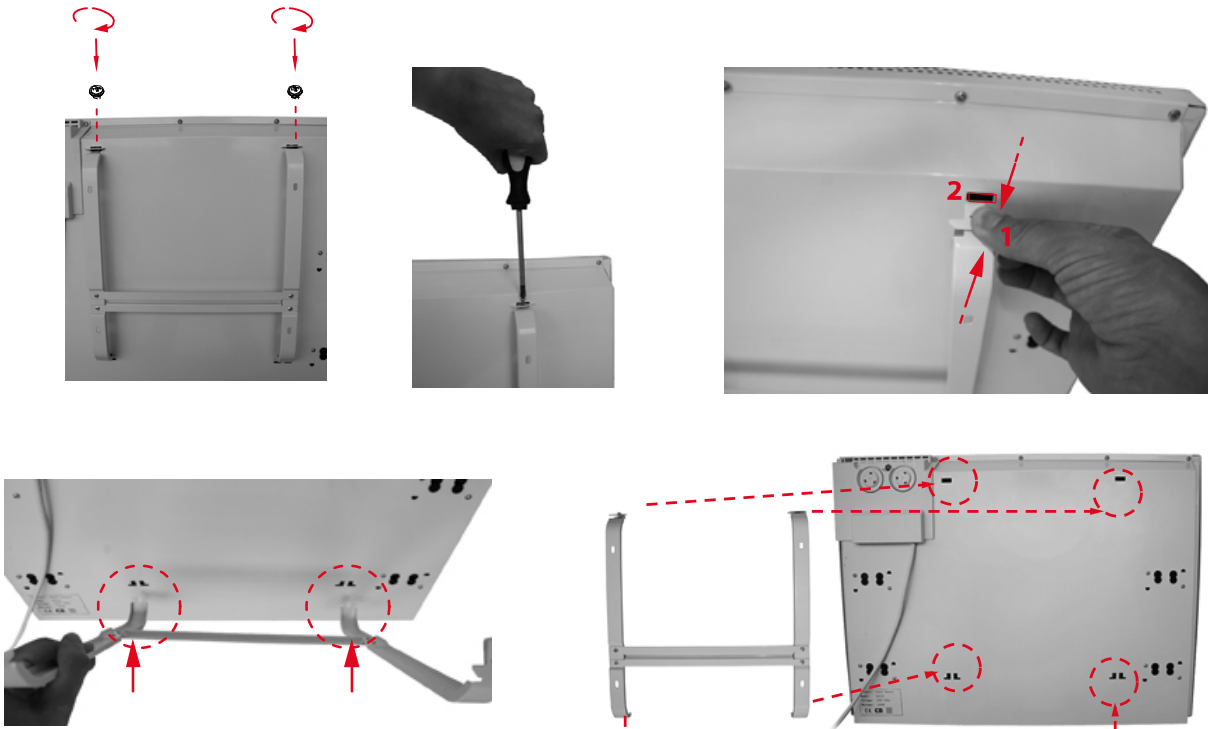
Figur 1



Figur 2



Montering



- Fjern vægbeslaget – skru de 2 skruer ud fra toppen.
- Monter beslaget på væggen – hvor panelet ønskes placeret.
- Hæng panelet op på vægbeslaget.
- Skru de 2 skruer i toppen på igen, for at fastgøre panelet.

Betjening

- Tilsluttes 220-240V 50Hz.
- Dette el-panel er dobbeltisoleret.

Kontrolpanel



LED display



- **ON/OFF:** Tænd el-panelet på ON/OFF knappen – LO lampen lyser.
- **MODE:** Ved tryk på MODE knappen vælges den ønskede indstilling (LO = lav (850W), HI = høj (1500W), AUTO = automatisk (1500W)).
 - Ved at vælge LO eller HI kører panelet uafbrudt ved hhv. lav eller høj varme.
 - AUTO vælges når man ønsker at indstille panelet til en bestemt temperatur – til dette bruges TEMP knappen.
- **TEMP:**
 - Temperatur intervallet er 5°C ~ 35°C.
 - Når udenomstemperaturen er nået til den indstillede temperatur slukket panelet.
 - Når udenomstemperaturen er lavere end den indstillede temperatur starter panelet med at varme igen.
- **TIMER:**
 - Når panelet er i gang, kan man indstille timeren, ved at trykke på TIMER knappen.
 - Timer intervallet er ml. 0,5 - 8,0 timer - i 0,5 timers interval. Tryk på TIMER knappen indtil den ønskede tid.
 - Når den indstillede tid er udløbet, stopper panelet med at varme.

Rengøring og vedligeholdelse

Panelet kræver regelmæssig rengøring for at sikre fejlfrie funktioner:

- Sluk panelet, tag stikket ud af stikkontakten og vent til det er afkølet inden rengøring.
- Brug en fugtig klud til at tørre panelet af med.
- Brug en støvsuger for at rense udluftningshullerne.
- Brug ikke vand, sulfo, skurecreme eller kemikalier til rengøring.
- Vær sikker på at panelet er tørt før det tilkøbes strøm igen.

Bemærk!

Ved brug første gang kan der være en anelse lugtgener fra panelet.

*Du kan hjælpe med at beskytte miljøet. Husk at respektere de lokale regler.
Aflever det elektroniske udstyr på en genbrugsstation.
IMPORT: A/S Harald Nyborg, 5250 Odense SV*

