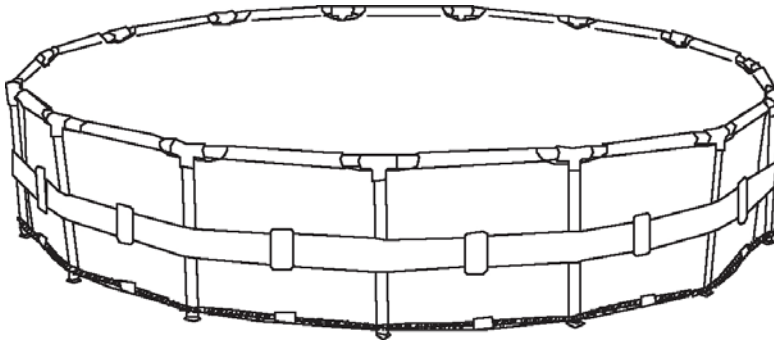


WATERHOUSE®

Rund Stål Ramme Pool Manual



VIGTIGT: LÆS ALLE INSTRUKTIONER OG SIKKERHEDS RETNINGSLINIER

Før du forsøger at opsætte poolen. En grundig gennemgang af disse instruktioner vil hjælpe til at sikre en sikker og effektiv opsætning.

Læs grundigt og gem denne manual til fremtidig brug!

VIGTIGT: SIKKERHEDS RETNINGSLINIER TIL POOL BRUG

Læs og forstå inden brug af poolen.

For at forstørre glæden ved at have denne runde stål ramme pool og for sikkerheden af dem i og omkring poolen, SKAL DU ALTID OBSERVERE de følgende sikkerheds og vedligeholdelses instruktioner.

- 1) Det er poolens ejer der er ansvarlig for at undersøge og overholde alle lokale love der drejer sig om sikkerhed om der står på jorden. Dette inkluderer, men er ikke begrænset til love om: terrasser, hegn, barrierer, overdækning, pool stiger, lyn og påkrævet sikkerheds udstyr. Kontakt dine lokale myndigheder for at sikre overensstemmelse.
- 2) Brug ikke sand under opsætnings processen. Hvis der er brug for "udjævning" er det sandsynligt at dit opstillings sted ikke er egnet. OVERHOLDNES DENNE ADVARSEL IKKE, KAN DET RESULTERE I ALVORLIGE PERSON SKADER.
- 3) Lad ikke børn gå i poolen uden opsyn. Vær altid sikker på at der er mindst en voksen der HELE TIDEN holder opsyn med alle børn og dem der ikke kan svømme. Bad/svøm aldrig i poolen alene.
- 4) Tillad ALDRIG hovedspring eller at folk hopper i poolen. Gå aldrig i poolen fra en terrasse eller andre ophævede overflader. Vand dybden i poolen er meget lille og er ikke egnet til disse aktiviteter. Overholdes denne advarsel ikke, kan det resultere i alvorlige personskader og tilmed død.
- 5) Tillad ikke børn eller voksne at slås eller lave andet aggressiv sport eller aktiviteter i eller omkring poolen. Overholdes dette ikke, kan det resultere i seriøse skader for dem i og omkring poolen.
- 6) Opbevar altid det passende pool sikkerheds udstyr i et let tilgængeligt område nær din pool. Ophæng nød telefon nummer og sikkerheds anvisninger og regler (som: "Ingen hovedspring" og "Svøm ikke alene"). Tillad ikke badende i poolen hvis området ikke er lyst eller tilpas oplyst.
- 7) Filter pumpen der inkluderet er designet til at fjerne skidt og andre små partikler fra vandet. Dog, for at holde vandet klart, fri for alger og fri af skadelige bakterier, er det MEGET VIGTIGT AT HAVE EN KONSTANT STYRELSE MED KEMISK BEHANDLING. Se Harald Nyborgs udvalg i butikkerne eller på www.harald-nyborg.dk.
- 8) For at undgå hud og øje irritation eller sågar skader til badende, må du ikke tilføje kemikalier når poolen er i brug. Tilføj ikke kemikalier eller stoffer til din pool, hvis du ikke er klar over mængde eller type der skal tilsættes.
- 9) Det er meget anbefalet at pool ejere jævnligt tester pool vandet for at sikre den korrekte pH værdi og klor koncentration, for at vandet er optimalt at bade i igennem hele sæsonen. Find test kit i Harald Nyborg eller på www.harald-nyborg.dk.
- 10) Al udstyr bør inspiceres jævnligt for tegn på korrosion, nedbrydning, manglende eller ødelagte dele, eller andre potentielle farer.
- 11) Poolen er designet til at kunne opbevares mellem sæsoner. Bør du i et tempereret område, hvor poolen ikke kan bruges året rundt, anbefales det at du tømmer poolen, renser og tørrer den grundigt og opbevarer den i et beskyttet område i perioden den ikke bruges. Dette vil hjælpe til at forlænge poolens levetid og forebygge sikkerheds farer i at opstå når poolen ikke er i brug.
- 12) Al filtration er i overensstemmelse med installationsstandard NF C 15-100, som foreskriver at al elektrisk udstyr placeret inden for 3,5 m af vandet og med fri tilgang skal bruge en lav volt tilslutning på 12V. Al elektrisk tilbehør der bruger 220V skal placeres mindst 3,5 m fra kanten af vandet.
- 13) Børns sikkerhed afhænger fuldstændig af dig. Børn under 5 år er udsat for meget fare. Uheld sker ikke altid for andre! Venligst husk dette hele tiden.
- 14) Overvågning og handling:
 - Hold altid dit barn under dit opsyn.
 - Udpeg en person til at være ansvarlig for sikkerheden.
 - Mere opsyn er krævet når der er flere i poolen.
 - Spørg til brug af flyde udstyr (til folk der ikke kan svømme).
 - Hvis muligt, lær dit barn at svømme.
 - Gør nakke, arme og ben våde inden at barnet går i vandet.
 - Lær barnet selv rednings aktioner, især dem for børn.

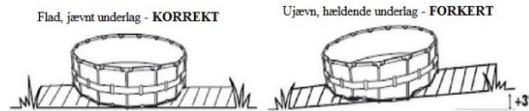
- Forbyd hovedspring og i hop blandt andre børn.
- Forbyd løb eller aktive lege omkring poolen.
- Børn der ikke kan svømme eller børn uden opsyn skal bære redningsvest.
- Put aldrig legetøj nær eller i en pool uden opsyn.
- Hold vandet rent og hygiejnisk.
- Hold kemikalier uden for børns rækkevidde.
- Hav altid en tilgængelig telefon i nærheden af poolen for ikke at efterlade børn uden opsyn når du snakker i telefon.

- 15) Mere udstyr der kan bidrage til sikkerheden:
 - Beskyttende barriere med låge der altid er lukket (f.eks. kan en hæk ikke betegnes som en barriere).
 - Et manuelt eller automatisk cover der er ordentligt installeret og sikret.
- 16) Hvis der sker et uheld:
 - Træk barnet op af vandet så tidligt som muligt.
 - Spørg/kald efter hjælp.
 - Skift det kolde og våde tøj ud med et varmt tæppe.
- 17) Husk samt opbevar nummeret til alarmcentralen i nærheden af poolen.
- 18) Advarsel: Kast aldrig den tomme pool op i luften.

OPSÆTNING INSTRUKTIONER

1. Valg af sted:

Det er meget essentielt at vælge det rigtige sted at stille din pool FØR du begynder at fylde vand i. For at sikre en let opsætning og en problemfri brug af din nye pool. Vælg et opsætningssted der passer til følgende retningslinjer: A. Sikre dig at området er fast, fladt (ingen bump eller forhøjninger af jord) og ekstremt vandret, hældningen skal ikke overstige 3° på noget punkt af opsætnings området. ADVARSEL: Pools der er placeret steder der ikke lever op til dette har større risiko for at lække vand, forme uregelmæssigheder eller kollapse, hvilket kan resultere i ejendoms skader eller seriøse skader på folk der befinder sig i eller omkring poolen. Brug ALDRIG sand eller andet til udjævning under poolen.

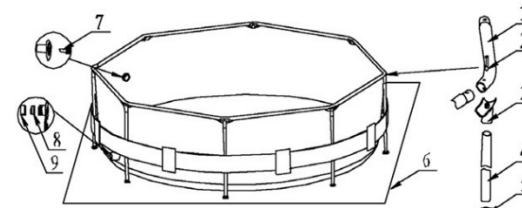


- Sikre dig at området du har valgt at opstille på er fuldstændig fri for grene, sten, skarpe objekter og andet affald/rester.
- Vælg et område der ikke er direkte under strømledninger eller træer. Endvidere skal du sikre dig at opstillings området ikke har nedgravede kabler eller rør af nogen slags. BEMÆRK: Poolen skal bruge adgang en 110 eller 230-volt ACA stik beskyttet af et relæ. Poolen bør ikke opstilles tættere end 3 meter på strøm kilden, men ikke længere væk end længden på ledningen til filter pumpen. Under ingen omstændigheder bør en forlængerledning bruges.
- Følger der en beskyttende pool underlag med til jorden, anbefales det at bruge dette. Pool underlaget vil hjælpe med at beskytte pool dugen fra skader fra ukrudt, skarpe objekter og affald/rester. BEMÆRK: Vælg dit opstillings sted med omhu, da græs og andet ønsket plantevækst under pool underlaget vil dø. Der ud over, forsøg at undgå at placere poolen i nærheden af aggressive plantevækster, da disse kan gro igennem pool underlaget.
- Hvis det er muligt, vælg et opsætningssted der er udsat for direkte sollys, da dette vil hjælpe med at opvarme din pool.

2. Dele:

Før du begynder at samle din pool, læg alle dele ud og skab et overblik og bliv bekendt med alle dele du skal bruge til at samle din pool.

Ref. Nr.	Beskrivelse	Pool str. & antal		
		Φ10' (Φ300c)	Φ12' (Φ360c)	Φ15' (Φ450c)
1	Horisontal stang	8	10	12
2	PVC pin	10	12	14
3	T-samling	8	10	12
4	Vandret ben	8	10	12
5	Ben kapsel	8	10	12
6	Pool underlag	/	/	1
7	Hul filter	0	0	0
8	Afløbs ventil prop	0	0	0
9	Afløbs ventil hætte	1	1	1

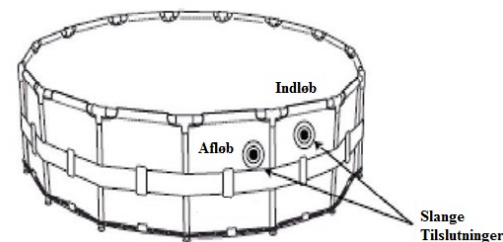


Antal af sider kan variere efter str. af pool.

3. Pool set up og opfyldning:

Når der er fundet et passende opsætningssted, fortsæt til at samle poolen efter de følgende instruktioner. BEMÆRK: Det kræver to mennesker (Voksne) at opsætte poolen og dette vil lade dig komme i gang med at bruge poolen, inden for 30 minutter.

- Hvis tiden tillader det, rul din pool fuldt ud og udsæt den for direkte sollys i en time eller mere. Dette vil gøre pool materialet mere fleksibelt under opsætning.
- Hvis din pool kommer med et pool underlag, spred det forsigtigt ud og placer det på stedet du har valgt til opsætning. Sikre dig pool underlaget er jævnt spredt ud og helt fladt, uden nogen folder eller det klumper. ADVARSEL: Brug af pool underlag er KRÆVET hvis poolen sættes op på cement/asfalt. (Hvis der ikke følger et pool underlag med til dit pool system, kan du købe en som tilbehør.)
- Placer poolen oven på pool underlaget (hvis nødvendigt) med slantetilslutningerne mod det område hvor du ønsker at placere filter pumpen. Det er vigtigt at afstemme retningen med det strøm stik du vil bruge til filter pumpen. Sikre dig at din pumpe's ledning sikkert kan nå dit valgte strøm stik. Husk også at sikre dig at tømningens ventilen er i en passende position til at tømme poolen i enden af sæsonen. BEMÆRK: TRÆK IKKE I POOLEN, DA DET KAN ØDELÆGGE POOLEN ELLER FORÅRSAGE ANDRE SKADER. Harald Nyborg kan ikke holdes ansvarlig for skader på poolen grundet fejlbehandling eller mangel på at følge disse instruktioner.



D. Fold forsigtigt poolen ud og spred siderne og bunden ud så de bliver så lige som muligt. BEMÆRK: For let opsætning, er det at foretrække at opsætte poolen på en varm solrig dag. Hvis tiden tillader det, udsæt den udrullede pool for direkte sollys i en time eller mere, så poolens materiale vil være mere fleksibelt under opsætning.

E. Identifier den horisontale stang. Start med at isæt hver stang igennem manchet åbningen i toppen af pool dugen. Centrér stangen i manchetten, og tilslut derefter den svindende port med de andre vandrette bjælkers buede port og isæt en PVC stift igennem hullet på de to vandrette stænger.

F. Gentag denne procedure hele vejen rundt om poolen i samme retning, indtil alle stænger er samlet. BEMÆRK: Den sidste samling kan være svær at gennemføre, men ved at løfte samlingen flere centimeter så de flugter og så sænke dem i position, skulle lette denne samling.

G. Når de horisontale stænger er færdigsamlet, er det tid til at sætte de lodrette ben på. Glid hvert ben igennem bæltet, der skal holde dem fast, der er lokaliseret på væggen af poolen. Forbind T-stykket med de horisontale stængers buede port, afstem T-stykket pin og den horisontale stangs underside hul ind til det klikker (låser) på plads. Sikre dig at benene er inde i bæltet. Fortsæt med at sætte benene på rundt om poolen i en retning til alle ben er sat på.

H. Påsæt en ben kapsel på hvert ben. I. Inspicer opsætningen/samlingen. Tag fat ved toppen af rammen og giv poolen et ryst for at sikre at alle pins låst på plads. Forsigtigt træk i hvert ben i en udadgående retning, for at sikre at de er i en oprejst lodret position.

J. Luk og sikre de tre åbninger i poolen (tapnings ventilen og de to tilslutninger til slanger fra filter pumpen). Først sikre dig at det ydre afløbs stik er indsat i det ydre afløbs hul og er skruet godt fast. Lokaliser herefter kapslerne inde i poolen og pres dem ind i væggen ind til de klikker på plads over deres åbning. Note: Vær sikker på at opbevare det "patron" formede plastik afløbs adapter (lokaliseret i lappe kittet) på en sikker lokation, så du kan tømme din pool i slutningen af sæsonen.

K. Begynd med at fylde ca. 2,5 cm vand i poolen. Glat alle folder og hævninger ud i bunden ved at hoppe i poolen. Skub forsigtigt ved kanten af poolen med din fod ved at gå rundt i poolen. Pas på ikke at skubbe for hårdt eller at ramme nogle af ben kapslerne med din fod.

L. Når du har udglattet alle folder og hævninger i bunden, fortsæt med at fylde vand i poolen. Inspicer poolen jævnligt for at sikre at den bliver fyldt jævnt. VIGTIGT: Lægger du mærke til at poolen ikke fyldes jævnt eller at den begynder at tilte til den ene side, STOP MED AT FYLDE POOLEN MED DET SAMME. Dette indikerer at jorden ikke er jævn nok eller at folderne ikke er udglattet ordentligt. Hvis dette sker, tøm poolen fuldstændigt for vand og forsigtigt flyt den til et mere passende sted.

VIGTIG NOTE:

- 1) Bliv ikke urolig, hvis den ydre væg virker våd, da det i starten godt kan ske at der kommer noget kondensering på ydersiden lige efter opsætning, især i koldere klimaer. Denne proces er normal på denne type pool og stopper generelt inden for 72 timer efter poolen er fyldt op.
- 2) Når din pool er blevet fyldt med vand til sæsonen, så pas på når poolen bliver overfyldt som følge af regnvand eller som følge af utilsigtet overfyldning. Hvis dette sker, er det vigtigt at tømme det overskydende vand ud hurtigt muligt.

4. Vedligeholdelse og vand pleje:

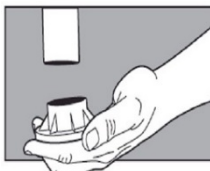
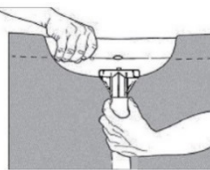
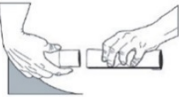
Som tidligere beskrevet kommer din pool med en meget effektiv pool filter pumpe, som holder dit pool vand fri for overskydende skidt og affalds partikler. Men din filter pumpe repræsenterer kun et aspekt af en total pool og vand vedligeholdelse. For at holde dit vand rent og hygiejnisk hele sæsonen, skal du venligst følge disse retningslinjer.

A. Den rigtige og vedvarende brug af basis pool kemikalier er krævet for at beholde den rette pH balance i dit pool vand. Der ud over vil tilsætning af kemikalier hjælpe til at forebygge væksten af farlige bakterier eller alger i din pool og hjælpe din filter pumpe med at holde dit vand krystal klart. Kemikalier din pool kan kræve, men er ikke begrænset til:

- 1) Pulver eller flydende klorin: Desinficerer pool vandet og forhindrer alge forekomst.
- 2) PH justerende kemikalier: Disse bruges til at rette pH værdien og gøre vandet mere eller mindre syreholdigt.
- 3) Algecider: Disse kemikalier er lavet til at fjerne alger.
- 4) "Shock" (Super klor): Eliminerer bestemte organiske og andre kombinerede sammensætninger der kan påvirke klarheden på vandet. For at få en specificeret liste over brug af pool kemikalier, kontakt din pool forhandler.

B. Lad aldrig klor komme i direkte kontakt med pool dugen uden det er fuldstændigt opløst. Dette betyder at pulver klor skal først opløses i en spand med vand, før det bliver tilsat poolen og ligeledes skal flydende klor hældes langsomt og fordeles jævnt i poolen fra forskellige steder i/omkring poolen.

FARE: Tilsæt ALDRIG vand til kemikalier. I STEDET tilsæt altid



kemikalier til vand. Der ud over bland aldrig forskellige kemikalier sammen, tilsæt hellere kemikalierne separat og lad dem cirkulere igennem systemet før du tilsætter andre typer af kemikalier.
 C. Vi anbefaler at du køber et test kit og jævnligt tjekker dit pool vand, for at sikre at pH balancen og klor niveau er optimale.
 D. Opgaven med at fjerne større mængder skidt, gøres lettere ved at bruge en pool støvsuger, denne skal købes separat.
 E. Tjek din filter pumpe beholder hver anden uge (eller oftere i perioder med højt forbrug) for at tjekke om den har brug for rengøring eller udskiftning. Hvis din beholder ikke længere er hvid i farven, forsøg da først at rengør den ved hjælp af en kraftig stråle fra havslangen. Kan den ikke rengøres på denne måde skal den udskiftes. Mangel på jævnlig rengøring af beholderen vil påvirke effektiviteten af pumpen og kan forkorte levetiden på den.
 F. Til sidst, disse to følgende tips er en let måde at forebygge skidt og snavs at komme i poolen i første omgang.
 1) Mind din familie og venner om at skylle eller rense skidt eller sol olie af deres hænder, fødder eller krop før de går i poolen.
 2) Hvis dit pool system inkluderer et cover, forsøg at holde din pool tildækket på alle tider hvor den ikke er i brug. Dette vil forhindre vind og andre elementer i at bringe skidt og affald i din pool. Og vil også forhindre regnvand i at overfylde din pool.

ADVARSEL: Mangel på vedligeholdelses regler kan resultere i alvorlige helbreds farer, især for børn.

5. Sætte din pool væk efter sæsonen:

- A. Sikre dig at strømmen er taget fra til filter pumpen.
- B. Tjek at afløbsstikket er korrekt monteret inde i poolen.
- C. Tilslut din havselange til slange adapteren og placer den anden ende af slangen i et område, hvor vandet kan løbe sikkert væk. Husk at enden af slangen skal ligge lavere end poolen for at sikre komplet tømning.
- D. Isæt de fastgjorte propper på ind- og udløb på indersiden af poolen og koble slangerne til filter pumpen fra.
- E. Tilslut slangeadapteren til afløbet ved at dreje adapteren i urets retning.
- F. Åben afløbs proppen inde i poolen og vandet vil begynde at løbe ud med det samme.
- ADVARSEL:** Lad ikke børn stå ud for afløbet eller kigge i afløbet under tømningen. Vandstrømmen kan skade børn.
- G. Tag slange og adapter fra når tømning er færdig.
- H. Påsæt afløbsproppen inde i poolen igen.
- I Sikre dig at pool dugen er fuldstændig tør inden du begynder at folde poolen sammen til langvarig opbevaring. Ved at efterlade poolen udsat for sollys i nogle timer, vil det gøre tørringen hurtigere og gøre det lettere at pakke poolen sammen til opbevaring. (Forsøg aldrig at fold poolen sammen hvis den ikke er helt tør, da dette kan føre til formering af mug eller svamp mens den er pakket væk.)
- J. Husk at ordentlig opmagasinering er kritisk for at beskytte din investering i din pool. Når poolen er tømt og tør, skal poolen forsigtigt pakkes sammen og det er en god ide at pakke den ind i pool underlaget for at beskytte den under opbevaring. Poolen og alt tilbehør så som filter pumpe, cover, pool underlag, tappe, slager osv. Bør holdes sammen og opbevares et tempereret, tørt og vejrbestandigt sted.

Pool problem guide

PROBLEM	BESKRIVELSE	GRUND	LØSNING
FYLDT POOLER IKKE RUND	<ul style="list-style-type: none"> • Poolen er oval, firkantet eller "ægge" formet. • Poolen lader til at halde til den ene side eller vand dybden er ulige. 	<ul style="list-style-type: none"> • Folder I bunden af pool dugen var ikke jævnt ordentligt ud inden opfyldning. • Side vægge er ikke blevet "skubbet ud" ordentligt under opfyldning, som forårsager et omkredsen af top ringen er ud over side væggene på poolen. • Poolen står på ujævn eller hældende jord. 	<ul style="list-style-type: none"> • Dræn poolen til en vanddybde på 2,5 cm og udglat så mange folder som muligt. • Dræn poolen til en vanddybde på 2,5 cm og skub sidevæggene ud til de er længere ude end omkredsen af top ringen. • Sikre dig at jorden under poolen er meget flad, jævn og fri for forhøjninger af jord.
FARVET VAND	<ul style="list-style-type: none"> • Vandet bliver blå, brunt eller sort første gang det behandles med klor. 	<ul style="list-style-type: none"> • Klorinen oxiderer mineraler i dit vand. Dette opstår almindeligvis med vand fra forskellige kilder. 	<ul style="list-style-type: none"> • Juster pH til anbefalet niveau. • Kør filter ind til vandet er klart. • Jævnligt rengøring filter beholderen.
PARTIKLER SAMLES I VANDET	<ul style="list-style-type: none"> • Vand ser "mælket", uklart eller grumset ud. 	<ul style="list-style-type: none"> • "Hårdt vand" forårsaget af en forhøjet pH værdi. • Klor behandling er ikke tilstrækkelig. • Fremmed affald i vandet. • Badende rengør ikke deres fødder inden de går i poolen. 	<ul style="list-style-type: none"> • Juster pH værdi. • Sikre korrekt klor niveau. • Rengør eller skift dit filter. • Sprøjt skidt af kroppen før indtræden i poolen.
KONSTANT LAV VANDHØJDE	<ul style="list-style-type: none"> • Poolen lader til at tabe vand dagligt. 	<ul style="list-style-type: none"> • Rift eller hull i pool dugen. • Rift eller hull i en slange til filter pumpen. • Spændebånd på slanger er for løse. • Fordampning forårsaget af høje sommer temperaturer. 	<ul style="list-style-type: none"> • Lokaliser skaden og reparer denne. • Reparer eller skift slanger. • Stram alle spændebånd. • Hold poolen tildækket når den ikke er i brug.
ALGER	<ul style="list-style-type: none"> • Vandet har en grøn nuance. • Grønne, brune eller sorte pletter forekommer på pool dugen. • Poolens bund er glat og/eller en ubehagelig lugt er tilstede. 	<ul style="list-style-type: none"> • Alger er til stede. 	<ul style="list-style-type: none"> • Tilsæt "Shock" behandling. Tjek pH og tilpas til en passende værdi. • Støvsug eller skrub blødt på pool dugen. • Test vandet jævnligt for at opretholde en korrekt pH værdi.
POOL VAND ER KOLDT	<ul style="list-style-type: none"> • Vandet varmer ikke op til en behagelig temperatur. 	<ul style="list-style-type: none"> • Poolen er opsat i et meget skygget område. • Varme slipper væk fra pool vandet. 	<ul style="list-style-type: none"> • Flyt poolen til et mere åbent område, hvor den kan få maksimalt udnyttelse af sollyset når solen står højest. • Hold poolen tildækket når den ikke er i brug.

Size/ Taille/ Grootte/ Crô/ Size/ Misura/ Grootte/ Størrelse	Water Capacity / Capacité Capacidad de agua/ Wasserkapazität Capacità/ Watercapacity/ Vandkapacitet (80%)
Φ10' x 30" (Φ300 x 76 cm)	1206Gal(4565L)
Φ12' x 30" (Φ360 x 76 cm)	1438Gal(5445L)
Φ12' x 32" (Φ360 x 80 cm)	1828Gal(6918L)
Φ15' x 36" (Φ450 x 90 cm)	3213Gal(12162L)