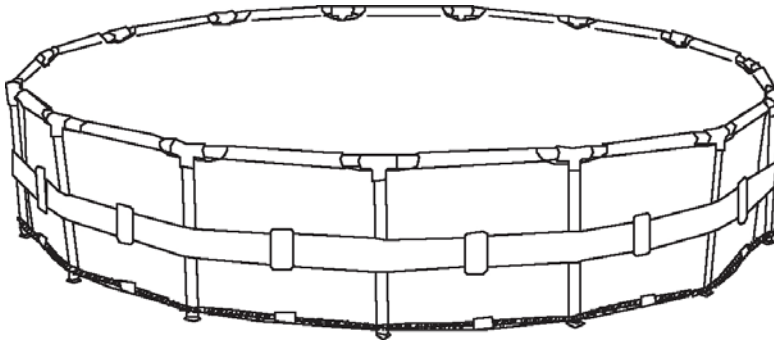


WATERHOUSE®

Rund Stålräm Pool Manual



VIKTIGT: LÄS ALLA INSTRUKTIONER OCH SÄKERHETSRIKTLINJER

innan du försöker montera poolen. En noggrann genomgång av dessa instruktioner kommer hjälpa dig att uppnå en säker och effektiv uppsättning.

Läs noggrant och spara denna manual för framtida användning!

VIKTIGT: SÄKERHETSRIKTLINJER FÖR POOLANVÄNDNING
Läs och förstå innan användning av poolen.

För att få större glädje av denna runda stålramspool och för att förbättra säkerheten i och omkring poolen SKA DU ALLTID OBSERVERA följande säkerhets- och underhållsinstruktioner.

- 1) Det är poolens ägare som ansvarar för att undersöka och följa alla lokala lagar som gäller säkerhet om sådant som står på marken. Detta inkluderar, men är inte begränsat till lagar om: terrasser, staket, barriärer, övertäckning, poolstegar, åskledare och nödvändig säkerhetsutrustning. Kontakta dina lokala myndigheter för att säkra överensstämmelse.
- 2) Använd inte sand under uppsättningsprocessen. Om "utjämning" krävs är din uppställningsplats förmodligen inte lämplig. OM DENNA VARNING INTE FÖLJS KAN DET LEDA TILL ALLVARLIGA PERSONSKADOR.
- 3) Låt inte barn använda poolen utan uppsyn. Var alltid säker på att det finns minst en vuxen som HELA TIDEN håller uppsyn med alla barn och de som inte kan simma. Bada/simma aldrig ensam i poolen.
- 4) Tillåt ALDRIG dykning med huvudet först eller att folk hoppar i poolen. Kliv aldrig i poolen från en terrass eller andra upphöjda ytor. Vattendjupet i poolen är väldigt lågt och är inte lämpligt för dessa aktiviteter. Om denna varning inte följs kan det resultera i allvarliga personskador och till och med död.
- 5) Tillåt inte barn eller vuxna att slåss eller utföra annan aggressiv sport eller aktiviteter i eller omkring poolen. Om detta inte följs kan det leda till allvarliga skador för de i och omkring poolen.
- 6) Förvara alltid den lämpliga poolsäkerhetsutrustningen på en lätt tillgänglig plats nära din pool. Anslå nödtelefonnummer och säkerhetsanvisningar och regler (som: "Dykning förbjuden" och "Bada inte ensam"). Tillåt inte badande i poolen om området inte är tillräckligt upplyst.
- 7) Den medföljande filterpumpen är designad för att avlägsna smuts och andra små partiklar från vattnet. Dock, för att hålla vattnet klart, algfritt och bakteriefritt, är det MYCKET VIKTIGT ATT HA EN KONSTANT STYRNING MED KEMISK BEHANDLING. Se Harald Nyborgs urval i butikerna eller på www.harald-nyborg.dk.
- 8) För att undvika hud och ögonirritation eller skador på badande får du inte tillföra kemikalier när poolen används. Tillförlämpligt kemikalier eller ämnen till din pool om du inte är säker på vilken mängd eller typ som ska användas.
- 9) Det är starkt rekommenderat att poolägare regelbundet testar poolvattnet för att kontrollera korrekt pH värde och klorconcentration, så att vattnet är optimalt för att bada i under hela säsongen. Hitta test kit i Harald Nyborg eller på www.harald-nyborg.dk.
- 10) All utrustning bör undersökas regelbundet efter tecken på korrosion, nedbrytning, bristande eller förstörda delar, eller andra potentiella faror.
- 11) Poolen är designad för att kunna förvaras mellan säsonger. Om du bor i ett tempererat område där poolen inte kan användas året runt rekommenderas det att du tömmer poolen, rensar och torkar den noggrant och förvarar den på en skyddad plats under den tid den inte används. Detta kommer att hjälpa förlänga poolens livslängd och förebygga att säkerhetsrisker uppstår när poolen inte används.
- 12) All filtrering är i överensstämmelse med installationsstandarden NF C 15-100, som föreskriver att all elektrisk utrustning placerad inom 3,5 m av vattnet och med fri tillgänglighet ska använda en lågvoltanslutning på 12V. All elektrisk utrustning som använder 220V ska placeras minst 3,5 m från vattenkanten.
- 13) Barns säkerhet beror fullständigt på dig. Barn under 5 år utsatta för stora risker. Olyckor sker inte alltid för andra! Vänligen kom ihåg detta hela tiden.
- 14) Övervakning och handling:
 - Håll alltid ditt barn under din uppsyn.
 - Utse en person som ska ansvara för säkerheten.
 - Mer uppsyn krävs när fler är i poolen.
 - Fråga om användning av flytutrustning (för personer som inte kan simma).
 - Om möjligt, lär ditt barn att simma.

- Gör nacke, armar och ben våta innan barnet går ner i vattnet.
- Lär barnet själv räddningsaktioner, särskilt de för barn.
- Förbjud dykning och hopp bland andra barn.
- Förbjud spring eller aktiva lekar omkring poolen.
- Barn som inte kan simma eller barn utan uppsyn ska bära räddningsväst.
- Lägg aldrig leksaker nära eller i en pool utan uppsyn.
- Håll vattnet rent och hygieniskt.
- Håll kemikalier bortom barns räckhåll.
- Ha alltid en tillgänglig telefon i närheten av poolen för att inte lämna barn utan uppsyn när du pratar i telefon.

- 15) Mer utrustning som kan bidra till säkerheten:
 - Skyddande barriärer med grind som alltid är stängd (t.ex. kan en häck inte betecknas som en barriär).
 - Ett manuellt eller automatiskt skydd som är ordentligt installerat och säkrat.
- 16) Om en olycka sker:
 - Dra upp barnet ur vattnet så fort som möjligt.
 - Fråga efter/kalla på hjälp.
 - Byt ut de kalla och blöta kläderna mot en varm filt.
- 17) Kom ihåg att förvara numret till larmcentralen i närheten av poolen.
- 18) Varning: Kasta aldrig upp den tomma poolen i luften.

UPPSÄTTNINGSinSTRUKTIONER

1. Val av plats:

Det är mycket viktigt att välja rätt plats att ställa din pool på INNAN du börjar fylla i vatten. För att säkra en enkel uppsättning och en problemfri användning av din nya pool. Välj en uppsättningsplats som passar till följande riktlinjer:
A. Kontrollera att området är fast, flatt (inga knölar eller jordhögar) och extremt vågrätt, lutningen får inte överstiga 3° på någon punkt av uppsättningsområdet.
VARNING: Pooler som är placerade på platser som inte lever upp till detta har större risk att läcka vatten, bilda oregelbundenheter eller kollapsa, vilket kan leda till egendomsskador eller allvarliga skador på personer som befinner sig i eller omkring poolen. Använd ALDRIG sand eller annat för utjämning under poolen.

Platt jämnt underlag - KORREKT Ojämnt, sluttande underlag - FEL

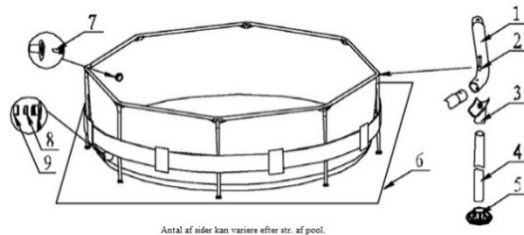


- A. Säkra dig att området du har valt att uppställa på är fullständigt fritt från grenar, sten, vassa föremål och annat avfall/rester.
- B. Välj ett område som inte är direkt under elkablar eller träd. Vidare ska du säkra dig att uppställningsområdet inte har nergrävda kablar eller rör av någon form. OBSERVERA: Poolen behöver tillgång till ett 110 eller 230-volt ACA uttag skyddad med strömbrytare. Poolen bör inte uppställas närmare än 3 meter från strömkällan, men heller inte längre bort än längden på sladden till filterpumpen. Under inga omständigheter får en förlängningssladd användas.
- C. Om ett skyddande poolunderlag följer med rekommenderas det att detta används. Poolunderlaget kommer att hjälpa med att skydda poolduken från skador från ogräs, vassa föremål och avfall/rester. OBSERVERA: Välj din uppställningsplats med omsorg eftersom gräs och annat önskad växtlighet under poolunderlaget kommer att dö. Försök utöver detta undvika att placera poolen i närheten av aggressiva växter eftersom dessa kan växa igenom poolunderlaget.
- D. Om det är möjligt ska en uppsättningsplats som är utsatt för direkt solljus väljas, eftersom detta kommer att hjälpa med att uppvärma din pool.

2. Delar:

Innan du börjar montera din pool, lägg ut alla delar och skaffa överblick och bekanta dig med alla delar du ska använda för att montera din pool.

Ref. Nr.	Beskrivning	Pool str. & antal		
		Φ10' (Φ300c)	Φ12' (Φ360c)	Φ15' (Φ450c)
1	Horisontell stång	8	10	12
2	PVC pin	10	12	14
3	T-koppling	8	10	12
4	Vågrätt ben	8	10	12
5	Benkapsel	8	10	12
6	Poolunderlag	/	/	1
7	Hälfilter	0	0	0
8	Avloppsventilpropp	0	0	0
9	Avloppsventilkåpa	1	1	1

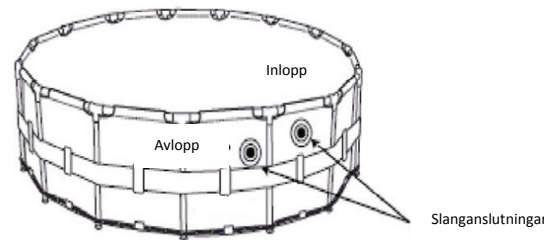


Antal af sider kan variere efter str. af pool.

3. Poolmontering och rykning

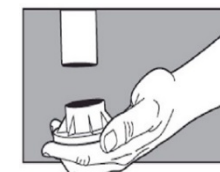
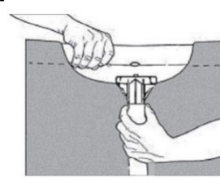
När en lämplig uppsättningsplats har hittats, gå vidare till att montera poolen enligt följande instruktioner. OBSERVERA: Det krävs två människor (vuxna) för att montera poolen och detta kommer att låta dig komma igång med att använda poolen inom 30 minuter.

- A. Om tiden tillåter det, rulla ut din pool helt och utsätt den för direkt solljus i en timma eller mer. Detta kommer att göra poolmaterialet mer flexibelt vid uppsättning.
- B. Om din pool har levererats med ett poolunderlag, sprid ut det försiktigt och placera det på platsen du har valt till uppsättning. Säkra dig att poolunderlaget är jämnt utspritt och helt flatt, utan veck eller klumpar. VARNING: Användning av poolunderlaget KRÄVS om poolen sätts upp på cement/asfalt. (Om ett poolunderlag inte följer med till ditt poolsystem kan du köpa ett som tillbehör.)
- C. Placera poolen på poolunderlaget (om nödvändigt) med slanganslutningarna mot det område där du önskar placera filterpumpen. Det är viktigt att anpassa riktningen till det strömuttag du kommer att använda till filterpumpen. Säkra dig att din pumpt sladd kan nå ditt utvalda eluttag. Kom också ihåg att säkra dig att tömningsventilen är i en passende position för att tömna poolen vid slutet av säsongen. OBSERVERA: DRA INTE I POOLEN EFTERSOM DET KAN FÖRSTÖRA POOLEN ELLER SKADA ANDRA. Harald Nyborg kan inte hållas ansvarig för skador på poolen på grund av felaktig användning eller att dessa instruktioner inte följs.



- D. Veckla försiktigt ut poolen och sprid ut sidorna och botten så att de är så lika som möjligt. OBSERVERA: För lätt uppsättning är det att föredra att montera poolen på en varm solig dag. Om tiden tillåter det, utsätt den uttrullade poolen för direkt solljus i en timma eller mer, så att poolens material kommer att vara mer flexibelt vid uppsättning.
- E. Identifiera den horisontella stängan. Starta med att sätta i varje stång genom manschettöppningen i toppen av poolduken. Centrera stängan i manschetten, och anslut sedan den krympande porten till de andra vågräta bjälkarnas böjda port och sätt sedan ett PVC stift genom hålet på de två vågräta stängarna.
- F. Upprepa denna procedur hela vägen runt om poolen i samma riktning tills alla stänger är monterade. OBSERVERA: Den sista kopplingen kan vara svår att genomföra, men genom att lyfta kopplingen flera centimeter så att de är i linje och sedan sänka dem i position kan denna koppling underlättas.

- G. När de horisontella stängarna är färdigmonterade är det dags att sätta på de lodräta benen. För varje ben genom bälte som ska hålla fast dem, som finns på poolväggen. Koppla T-kopplingen till de horisontella stängarnas böjda port, räkta T-kopplingen, pin och den horisontella stängens undersidas hål tills det klickar (läser) fast. Säkra dig att benen är inne i bälte. Fortsätt med att sätta benen på runt om poolen i en riktning tills alla ben är påsatta.
 - H. Sätt på en benkapsel på varje ben.
 - I. Inspektera uppsättningen/monteringen. Ta fatt i ramens topp och skaka poolen för att säkra att alla pins är låsta på plats. Dra försiktigt i varje ben i en utåtgående riktning, för att kontrollera att de är i en upprest lodrät position.
 - J. Stång och säkra de tre öppningarna i poolen (tömningsventilen och de två anslutningarna för slangar från filterpumpen). Säkra dig först att det yttre avloppets plugg sitter i det yttre avloppets hål och är väl fastskruvat. Hitta sedan kapslarna inuti i poolen och pressa in dem i väggen tills de klickar på plats över deras öppning. Observera: Var säker på att förvara det patronformade avloppets adapter (i lagnings-kitet) på en säker plats, så att du kan tömna din pool i slutet av säsongen.
 - K. Börja med att fylla ca 2,5 cm vatten i poolen. Slåta ut alla veck och bubblor i botten av poolen. Se till att inte knuffa för hårt eller att träffa några av benkapslarna med din fot.
 - L. När du har slätat ut alla veck och bubblor i botten, fortsätt med att fylla vatten i poolen. Undersök poolen regelbundet för att säkra att den blir jämnt fylld. VIKTIGT: Om du lägger merka till att poolen inte fylls jämnt eller att den börjar luta åt något håll, SLUTA FÄLLA POOLEN OMEDELBART. Detta indikerar att marken inte är tillräckligt jämn eller att vecken inte är ordentligt utslätade. Om detta sker, töm poolen fullständigt på vatten och flytta den försiktigt till en mer lämplig plats.
 - OBS VIKTIGT:**
 1. Bli inte orolig om den yttre väggen verkar våt då det i början kan hända att det kommer kondensering på yttersidan precis efter uppsättning, särskilt i kallare klimat. Denna process är normal för denna typ av pool och slutar i allmänhet inom 72 timmar efter att poolen har fyllts.
 2. När din pool blir fylld med vatten för säsongen, så se upp när poolen blir överfylld till följd av regnvatten eller till följd av oavsiktlig överfyllning. Om detta sker är det viktigt att tömna ut det överflödiga vattnet så fort som möjligt.
- 4. Underhåll och vattenskötsel:**
- Som tidigare beskrivet kommer din pool med en mycket effektiv poolfilterpump, som håller ditt poolvatten fritt från överskottsmuts och avfallspartiklar. Men din filterpump representerar bara en aspekt av en total pool och vattenskötsel. För att hålla ditt vatten rent och hygieniskt hela säsongen ska du vänligen följa dessa riktlinjer.
- A. Korrekt och ihållande användning av grundläggande poolkemikalier krävs för att behålla den rätta pH balansen i ditt poolvatten. Utöver detta kommer tillsatser av kemikalier hjälpa med att förebygga tillväxten av farliga bakterier eller alger i din pool och hjälpa din filterpump att hålla vattnet kristallklart. Kemikalier som din pool kan kräva, men är inte begränsade till:
- 1) Pulver eller flytande klor: Desinficerar poolvattnet och förhindrar algspridning.
 - 2) PH justerande kemikalier: Dessa används för att rätta till pH värdet och göra vattnet mer eller mindre syrerikt.
 - 3) Alggifter: Dessa kemikalier är tillverkade för att ta bort alger.
 - 4) "Shock" (Super klor): Eliminera specifika organiska och andra kombinerade ämnen som kan påverka vattnets klarhet.
- För att få en exakt lista på användning av poolkemikalier, kontakta din poolförsäljare.
- B. Låt aldrig klor komma i direkt kontakt med poolduken utan att det är fullständigt upplöst. Detta betyder att pulverklor först ska lösas i en spann med vatten innan det tillsätts poolen och på samma sätt ska flytande klor hållas långsamt och fördelas jämnt i poolen från olika platser i/omkring poolen. FARA: Tillsätt ALDRIG vatten till kemikalier. I STÄLLET tillsätt alltid kemikalier till vatten. Utöver detta ska olika kemikalier aldrig blandas, tillsätt hellre kemikalierna separat och låt dem cirkulera genom systemet innan du tillsätter andra typer av kemikalier.
- C. Vi rekommenderar att du köper ett test-kit och regelbundet testar ditt poolvatten för att säkra att pH balansen och klornivån är den optimala.
- D. Uppgiften med att avlägsna större mängder smuts görs enkla genom att använda en pooldammsugare, som köps separat.



Poolproblem guide

Kontrollera din filterpumpbehållare varannan vecka (eller oftare i perioder med hög förbrukning) för att kontrollera om den behöver rengöras eller bytas ut. Om din behållare inte längre är vit, försök då först att rengöra den med hjälp av en kraftig stråle från trädgårdsslangen. Om den inte kan rengöras på detta sätt ska den bytas ut. Brist på regelbunden rengöring av behållaren kommer att påverka pumpens effektivitet och kan förkorta dess livslängd.
 F. Till sist kommer dessa två tips som är ett enkelt sätt att förebygga att smuts hamnar i poolen från början.
 1) Påminn din familj och vänner på att skölja eller rensa smuts eller sololja från deras händer, fötter eller kropp innan de använder poolen.
 2) Om ditt poolsystem inkluderar en presenning, försök att hålla din pool övertäckt alla gånger då den inte används. Detta kommer förhindra att vind och andra väderfenomen för in smuts och avfall i din pool och kommer också hindra regnvatten från att överfylla din pool.

WARNING: Bristande underhåll kan leda till allvarliga hälsofaror, särskilt för barn.

5. Ställa undan din pool efter säsongen:

- Säkra dig att strömmen till filterpumpen är avstängd.
 - Kontrollera att avloppskontakten är korrekt monterad inuti poolen.
 - Anslut din trädgårdsslang till slangadaptorn och placera slangens andra ände i ett område där vattnet kan rinna bort säkert. Kom ihåg att änden av slangens ska ligga lägre än poolen för att säkra komplett tömning.
 - Sätt i de fastgjorda propparna på in- och utlopp på insidan av poolen och koppla från slangarna till filterpumpen.
 - Anslut slangadaptorn till avloppet genom att vrida adaptorn medurs.
 - Öppna avloppsproppen inuti i poolen och vattnet kommer att börja rinna ut omedelbart.
- WARNING:** Låt inte barn stå framför avloppet eller titta in i avloppet under tömningen. Vattenströmmen kan skada barn.
- Koppla från slang och adapter när tömningen är färdig.
 - Sätt på avloppsproppen inuti poolen igen.
 - Säkra dig att poolduken är fullständigt torr innan du börjar fälla ihop poolen för långvarig förvaring. Att lämna poolen utsatt för solljus i några timmar kommer att göra torkningen snabbare och förenkla packningen av poolen för förvaring. (Försök aldrig vika ihop poolen om den inte är helt torr, eftersom detta kan leda till utveckling av mögel eller svamp medan den är undanställd.)
 - Kom ihåg att ordentlig förvaring är grundläggande för att skydda din investering i din pool. När poolen är tömd och torr ska poolen försiktigt packas ihop och det är en bra idé att packa in den i poolunderlaget för att skydda den vid förvaring. Poolen och allt tillbehör så som filterpump, skydd, poolunderlag, kran, slangar osv. bör hållas samman och förvaras på en tempererad, torr och väderbeständig plats.

PROBLEM	BESKRIVNING	ORSAK	LÖSNING
FYLLED POOL ÄR INTE RUND	<ul style="list-style-type: none"> Poolen är oval, fyrkantig eller äggformad. Poolen lutar åt ett håll eller vattendjupet är ojämnt. 	<ul style="list-style-type: none"> Veck i botten av poolduken var inte ordentligt utjämnade innan fyllning. Sidoväggarna har inte "knuffats ut" ordentligt vid fyllning, vilket orsakar att toppringens omkrets är längre ut än sidoväggarna på poolen. Poolen står på ojämn eller lutande mark. 	<ul style="list-style-type: none"> Töm poolen till ett vattendjup på 2,5 cm och släta ut så många veck som möjligt. Töm poolen till ett vattendjup på 2,5 cm och knuffa ut sidoväggarna längre än omkretsen av toppringen. Säkra dig att marken är mycket platt, jämn och fri från jordhögar.
FÄRGAT VATTEN	<ul style="list-style-type: none"> Vattnet blir blått, brunt eller svart första gång det behandlas med klor. 	<ul style="list-style-type: none"> Klorinet oxiderar mineraler i ditt vatten. Detta uppstår vanligtvis med vatten från olika källor. 	<ul style="list-style-type: none"> Justera pH till rekommenderad nivå. Kör filter tills vattnet är klart. Rengör regelbundet filterbehållaren.
PARTIKLAR SAMLAS I VATTNET	<ul style="list-style-type: none"> Vattnet ser "mjöligt", otklart eller smutsigt ut. 	<ul style="list-style-type: none"> "Hårt vatten" orsakat av ett förhöjt pH värde Klorbehandlingen är inte tillräcklig. Frammande avfall i vattnet. Badande rengör inte deras fötter innan de stiger ner i poolen. 	<ul style="list-style-type: none"> Justera pH värde. Säkra korrekt klornivå. Rengör eller byt ut ditt filter. Sprut av smuts från kroppen innan poolen används.
KONSTANT LÅG VATTENHÖJD	<ul style="list-style-type: none"> Poolen verkar förlora vatten dagligen. 	<ul style="list-style-type: none"> Spricka eller hål i poolduken. Spricka eller hål i en slang till filterpumpen. Spännband på slangar är för lösa. Förångning orsakad av höga sommartemperaturer. 	<ul style="list-style-type: none"> Hitta skadan och reparera denna. Reparera eller byt ut slangar. Spänn alla spännband. Håll poolen övertäckt när den inte används.
ALGER	<ul style="list-style-type: none"> Vattnet har en grön nyans. Gröna, bruna eller svarta fläckar förekommer på poolduken. Poolens botten är hal och/eller en obehaglig doft känns. 	<ul style="list-style-type: none"> Alger finns i poolen. 	<ul style="list-style-type: none"> Tillsätt "Shock" behandling. Kontrollera och anpassa pH till en lämplig nivå. Dammsug eller skrubba mjukt på poolduken. Testa vattnet regelbundet för att upprätthålla ett korrekt pH värde.
POOL-VATTNET ÄR KALLT	<ul style="list-style-type: none"> Vattnet värms inte upp till en behaglig temperatur. 	<ul style="list-style-type: none"> Poolen är uppställd på en mycket skuggig plats. Värme förluster från poolvattnet. 	<ul style="list-style-type: none"> Flytta poolen till en mer öppen plats, där den kan utnyttja maximalt av soljuset när solen står som högst. Håll poolen övertäckt när den inte används.

Size/ Taille/ Grootte/Größe/ Misura/ Grootte/ Storlek	Water Capacity / Capacité Capacité/ de agua/ Wasserkapazität Capacity/Watercapacity/ Vattenkapacitet (80%)
Φ10' x 30' (Φ300 x 76 cm)	1206Gal(4565L)
Φ12' x 30' (Φ360 x 76 cm)	1438Gal(5445L)
Φ12' x 32' (Φ360 x 80 cm)	1828Gal(6918L)
Φ15' x 36' (Φ450 x 90 cm)	3213Gal(12162L)