

SJÖBO®

Köks-/brevvåg

Manual

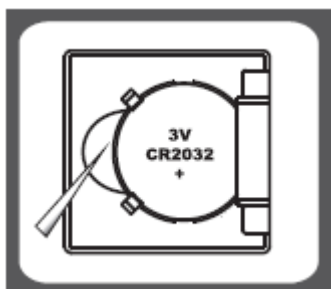
FUNKTIONER

1. Anger mängden vatten och mjölk
2. Två viktenhetssystem: g och lb:oz
3. Två volymenhetssystem: ml och fl'oz
4. Lågt batteri- / överbelastningsindikation
5. Med hög precisionsspänningsmätarensensor
6. Med noll, tara-funktion
7. Automatisk släckning

Att installera eller ersätta batteriet

Typen av batteri i vågen beror på produktstrukturen. Hitta batteritypen i din våg via bilderna på denna sidan och installera sedan eller byt ut batteriet enligt nedan:

1. 1x3V CR2032 litiumbatteri (ingår). Ta bort isolering innan användning.
2. 2x1,5V (AA / AAA batterier (ingår ej). Ta bort folieförpackning innan användning.



Öppna batteriluckan längst nere på skalan:

- A. Ta ut det använda batteriet med hjälp av ett spetsigt föremål enligt bilden.
- B. Installera det nya batteriet genom att lägga batteriets ena sida under plattan och sedan trycka ned batteriet på den andra sidan.



- A. Ta ut använda batterier med hjälp av ett spetsigt föremål om det behövs.
- B. Installera nya batterier genom att sätta i batteriets ena sida först och tryck sedan ned den andra sidan.
(Var uppmärksam på polariteten)

LCD-display

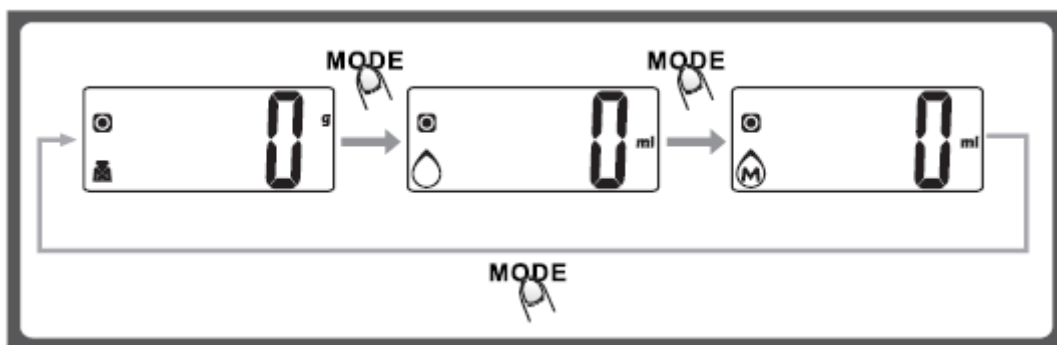


Knappfunktioner

- MODE: Tillståndskonvertering
- ZERO: noll \ tara
- UNIT: Konverterar enhetssystem: Metriskt eller Brittiskt. (Konverteringsknappen finns längst nere på vågen)

Tillståndskonvertering

När vågen är påslagen trycker man på MODE-knappen för att välja funktionen enligt nedan:

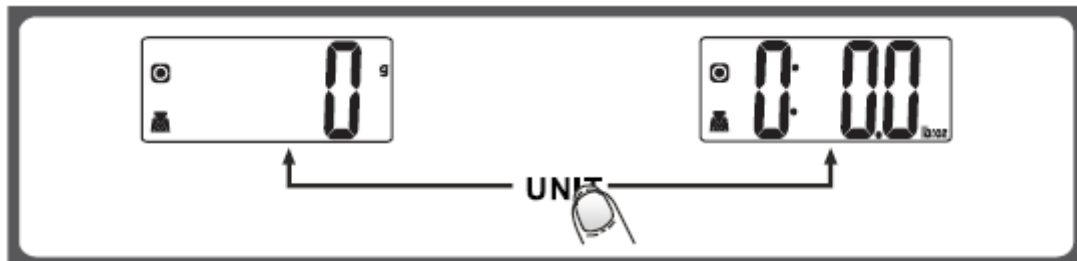


Observera: Vågens systemvikt beror på försäljningsdestination eller krav från återförsäljaren.

Att konvertera viktenheten

Om vågen fungerar med båda enhetssystem: metriskt (g, ml) eller brittiskt (lb: oz, fl'oz) trycks på MODE-knappen för att välja ett arbetstillstånd (vikt, mjölkvolym, vattenvolym) och sedan trycks på UNIT-konverteringsknappen för att konvertera mellan de två system.

Ta t.ex. konvertering av viktillståndet:

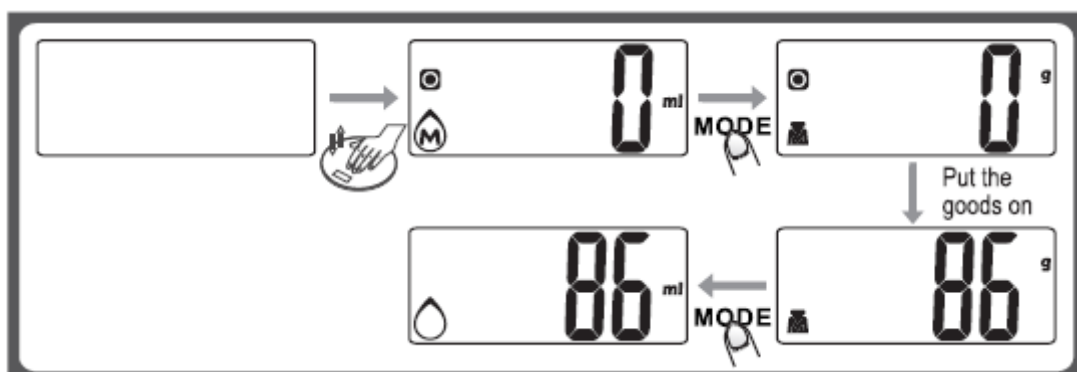


Observera: Vågens systemvikt beror på försäljningsdestination eller krav från återförsäljaren.

Att börja väga

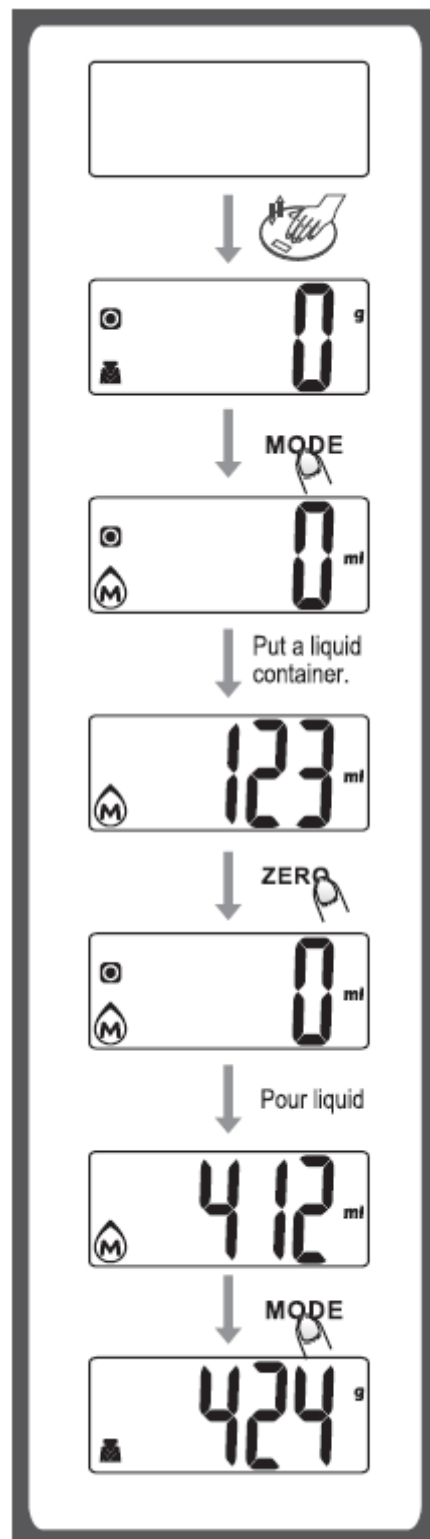
1. Vägningstillstånd

- Placera vågen på en solid och plan yta.
- Placera skålen (om den har använts) på vågen.
- Tryck försiktigt på vågen med handen för att starta den.
- Vänta tills displayen visar "0". Tryck på MODE-knappen för att byta till vägningsfunktionen.
- Lägg på objektet som ska vägas på vågen (eller lägg på skålen) för att starta vägningen. Displayen visar vikten.
- Om objektet som ska vägas är vatten eller mjölk måste du trycka på MODE-knappen för att välja volymtillståndet och då kunna se mängden av det vägda objektet.



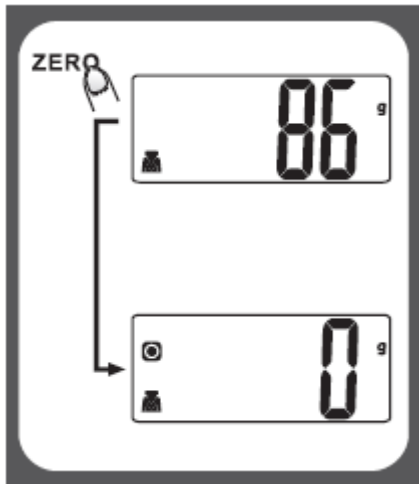
2. Volymindikationstillstånd:

- a. Placera vågen på en solid och plan yta.
- b. Tryck försiktigt på vågen med handen för att starta den.
- c. Vänta tills displayen visar "0". Tryck på MODE-knappen för att välja mellan vatten- eller mjölkfunktionen.
- d. Placera en vätskebehållare på vågen. Displayen visar vikten av behållaren.
- e. Tryck på ZERO-knappen till noll eller tara.
- f. Häll vätska (vatten eller mjölk) i behållaren. Displayen visar vätskans volym.
- g. Tryck på MODE-knappen för att välja viktfunktionen och se vikten av vätskan.



Noll- eller tara-funktion

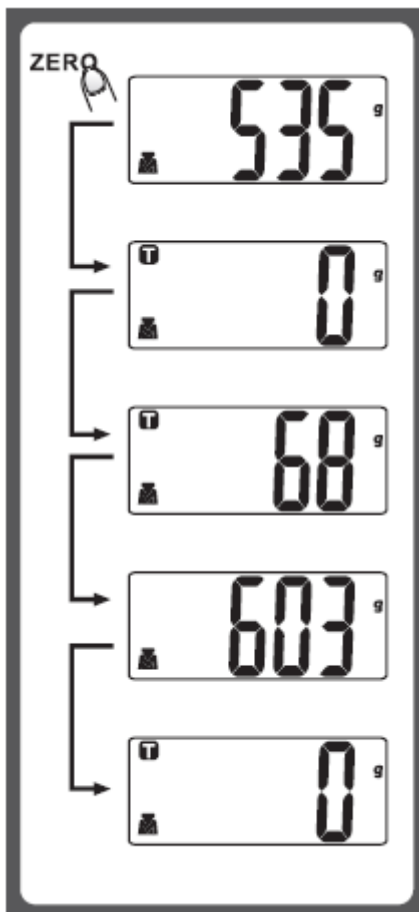
Funktionen är till för att avväga olika belastningar kontinuerligt utan att ta bort belastningar från vågen. Placera den första belastningen på vågen och läs av vikten. Tryck på ZERO-knappen för att nollställa LCD-displayvisningen till "0" innan du tillfogar nästa belastning. Du kan upprepa detta flera gånger.



Villkor 1: "ZERO"-funktion

När summan av alla belastningar på vågen är <4% av vågens maximala viktkapacitet. (4% = 80 g när kapaciteten är 2000 g; 200 g när kapaciteten är 5000 g)

Displayen visar ---- eller "0 g" varje gång man trycker på ZERO. ---- betyder inte stabilt och du måste vänta en liten stund. "0 g" samtidigt med ett ikon "o" på vänster sida av displayen betyder att ZERO-funktionen är aktiverad. Maximala viktkapaciteten förblir oförändrad.



Villkor 2: "TARA"-funktion

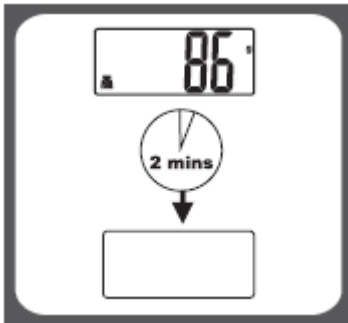
När summan av alla belastningar på vågen är <4% av vågens maximala viktkapacitet. (4% = 80 g när kapaciteten är 2000 g; 200 g när kapaciteten är 5000 g)

Displayen visar ---- eller "0 g" varje gång man trycker på ZERO. ---- betyder inte stabilt och du måste vänta en liten stund. "0 g" samtidigt med ett ikon "T" i översta vänster hörn av displayen betyder att TARA-funktionen är aktiverad. Maximala viktkapaciteten reduceras med den totala vikten av alla belastningar.

Under denna funktion:

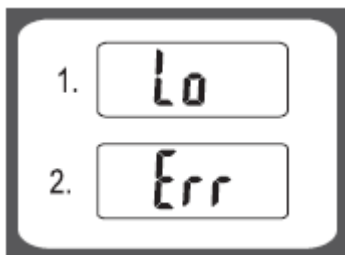
Genom att trycka på ZERO-knappen kan du se den totala vikten av alla belastningar på vågen. Om du vill väga flera belastningar trycker du på ZERO-knappen för att nollställa LCD-displayens läsning till '0' igen.

Automatisk släckning



Automatisk släckning sker om displayen visar '0' eller visar samma vikt i 2 minuter.

Varningsindikatorer



1. Byt ut batteriet.
2. Överbelastning av vågen. Ta bort föremål för att undvika skador. Maximal viktkapacitet visas på vågen.

Rengöring och underhåll

1. Torka av vågen med en fuktig trasa. Vågen FÅR INTE doppas i vatten eller utsättas för kemiska/slipande rengöringsmedel.
2. Alla plastdelar måste rengöras omedelbart efter kontakt med fett, kryddor, vinäger eller starkt kryddade/färgade livsmedel. Undvik kontakt med sura citrusafters.
3. Använd alltid vågen på en hård och plan yta. FÅR INTE användas på en golvmatta.