

Universal cykelholder til bagklap

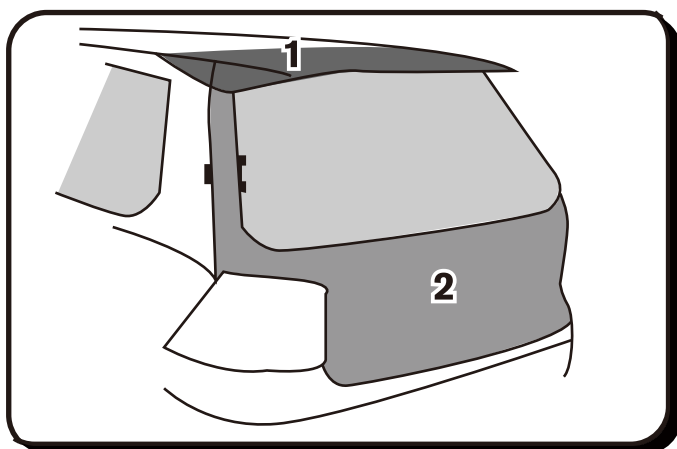
HN-4392

Samlevejledning

1. Kontroller at alle dele forefindes iht. deltegningen.
2. Sæt det beskyttende PU skum på som vist på tegningen.(2)
3. Monter den nederste del af cykelholderen med bolt og skru fast med plastik greb.(3)
4. Sæt støttepinden fast i den øverste del af cykelholderen.(4)
5. Monter den øverste strop, som vist på illustrationen.(5)
6. Monter den nederste strop som vist på tegningen.(6)
7. Nu er cykelholderen samlet og kan placeres bag på bilen.
8. Nu skal De justere cykelholderen til den bedste placering bag på bilen.
 - a) Placer cykelholderen midt på bagsmækken.
 - b) Fastgør de øverste og nederste stropper som vist på tegningen(7)
 - c) Juster støttepinden(4), således at bæreamene vender ca 105 grader i forhold til bagsmækken, bæreamene skal vende en anelse over vandret position.
 - d) Sørg for at alt er skruet godt sammen og spænd stropperne godt fast. Tryk herefter med ca 30 kg vægt på bæreamene 3 gange og kontroller at cykelholderen ikke har flyttet sig. Hvis cykelholderen ikke har flyttet sig er den klar til brug. Hvis cykelholderen har flyttet sig skal De placere den bedre på bagsmækken og gøre proceduren a)-d)om.
9. Når cykelholderen er sikkert fastmonteret kan de sætte en eller to cykler på cykelholderen, hvis De sætter 2 cykler på holderen skal de sætte dem modsat hinanden. Sørg for at spænde cyklerne godt fast til cykelholderen.

Advarsel

- Cykelholderen kan bære op til 2 cykler
- Når cykelholderen anvendes bedes De undgå eller opbremse hurtigt samt at fortage zig-zag eller skarpe sving.
- På dårlige veje bør de reducere farten til max. 30km/t



■ 1. Bilens spoiler

■ 2. Bagklap

Advarsel! Denne cykelholder er kun kompatibel med biler som har en metalspoiler og metalbagklap. Benyt en magnet for at sikre, at det er metal. Hvis magneten ikke kan fastgøres til delene, kan cykelholderen ikke monteres på bilen.

Universell cykelhållare för baklucka

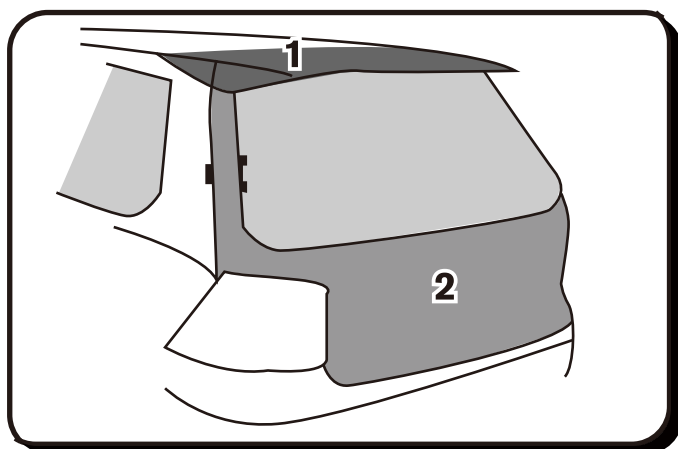
HN-4392

Bruksanvisning

1. Kontrollera att alla delar finns som visas i förteckningen över delar.
2. Sätt på det skyddande PU skum som visas på bilden.(2)
3. Montera den nedersta delen av cykelhållaren med bult och skruva fast med plast handtag.(3)
4. Sätt fast stöttepinnen i den översta delen av cykelhållaren.(4)
5. Montera den översta öglan som visas på bilden.(5)
6. Montera den nedersta öglan som visas på bilden.(6)
7. Nu är cykelhållaren monterad och kan placeras bak på bilen.
8. Nu skall Ni justera cykelhållaren till den bästa placeringen bak på bilen.
 - a) Placera cykelhållaren mitt på bakdelen.
 - b) Sätt fast de översta och nedersta öglorna som visas på bilden.(7)
 - c) Justera stöttepinnen (4), så att bäramama vänds ca. 105 grader i förhållande till bakdelen, bäramama skall vändas en aning över lodröt position.
 - d) Se till att alla skruvar är spända och spänn fast öglorna. Tryck därefter ca. 30 kg vikt på bäramama 3 gånger och kontrollera att cykelhållaren inte har flyttat sig. Om cykelhållaren inte har flyttat sig är den klar att använda.
Om cykelhållaren har flyttat sig skall Ni placera den bättre på bakdelen och göra om proceduren a)-d).
9. När cykelhållaren är säkert fastmonterad kan Ni sätta en eller två cyklar på cykelhållaren, om Ni sätter 2 cyklar på hållaren skall Ni sätta dem motsatt håll till varandra. Se till att spärra fast cyklarna ordentligt till cykelhållaren.

Varning

- Cykelhållaren kan bara upp till 2 cyklar.
- När cykelhållaren används är det förbjudet att accelerera eller bromsa snabbt samt att köra zick-zack eller snäva svängningar.
- Vid dåligt väder bör Ni reducera farten till max .30 km/h.



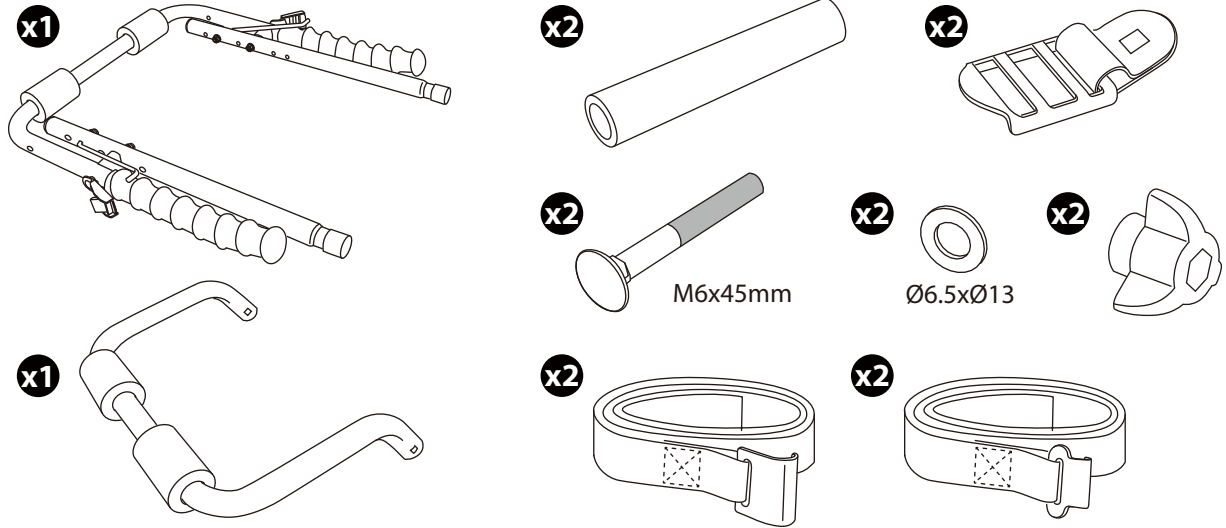
■ 1. Fordonets spoiler

■ 2. Fordonets baklucka

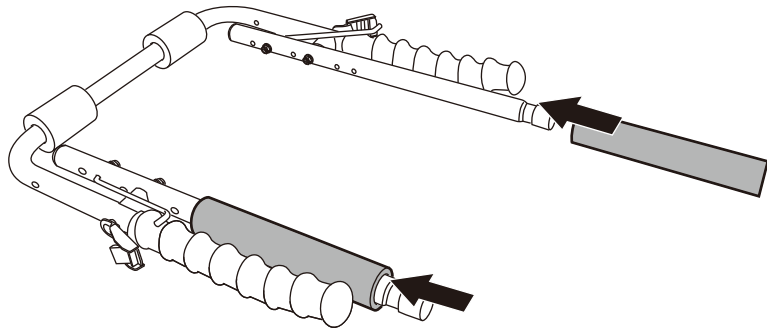
Varning! Detta cykelställ är endast kompatibelt med fordon är utrustade med en metallspoiler och metallbaklucka. Använd en magnet för att kontrollera att den är av metall. Om magneten inte fastnar, kan cykelstället inte monteras på fordonet.

1

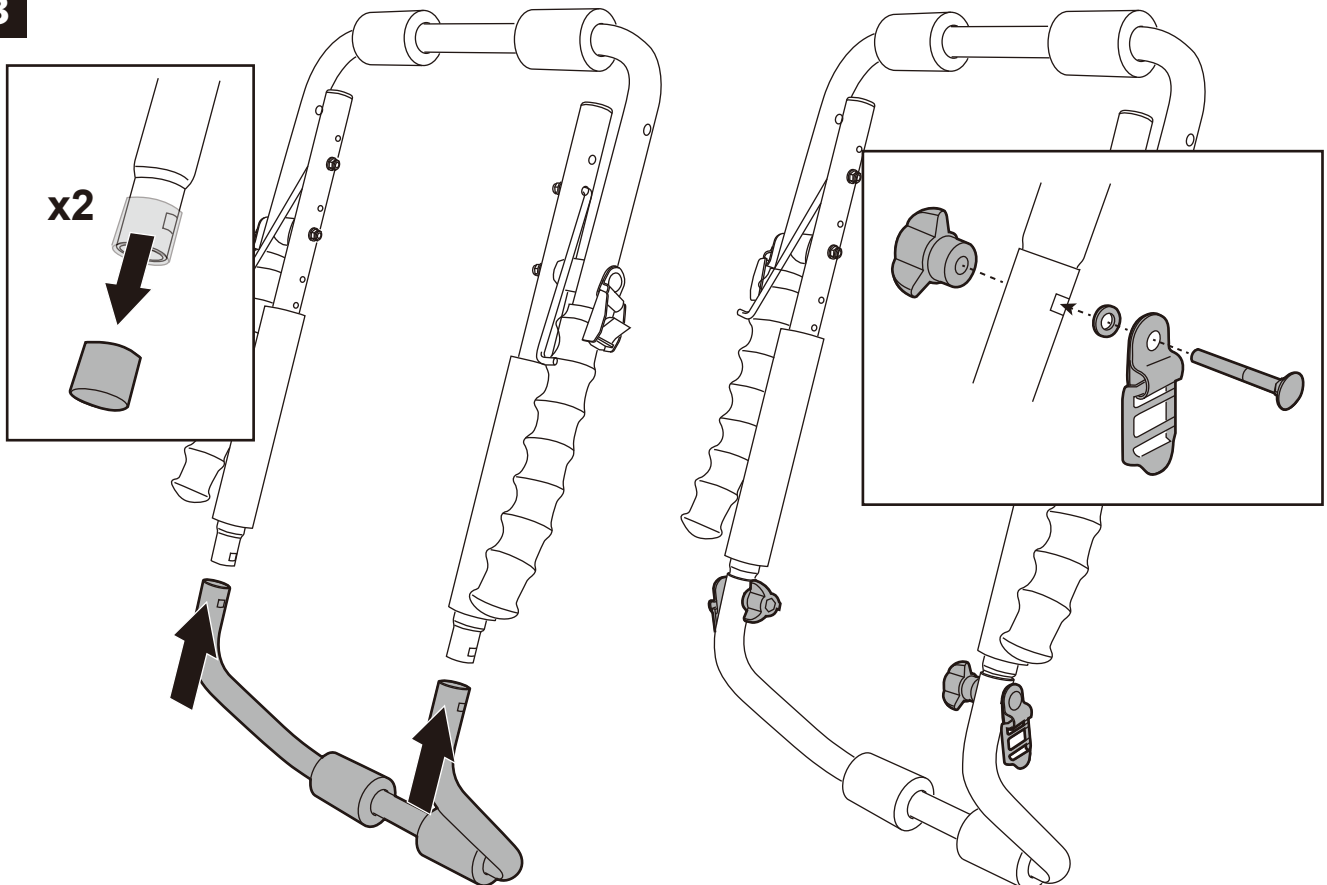
Liste over dele / Dellista



2



3



3

