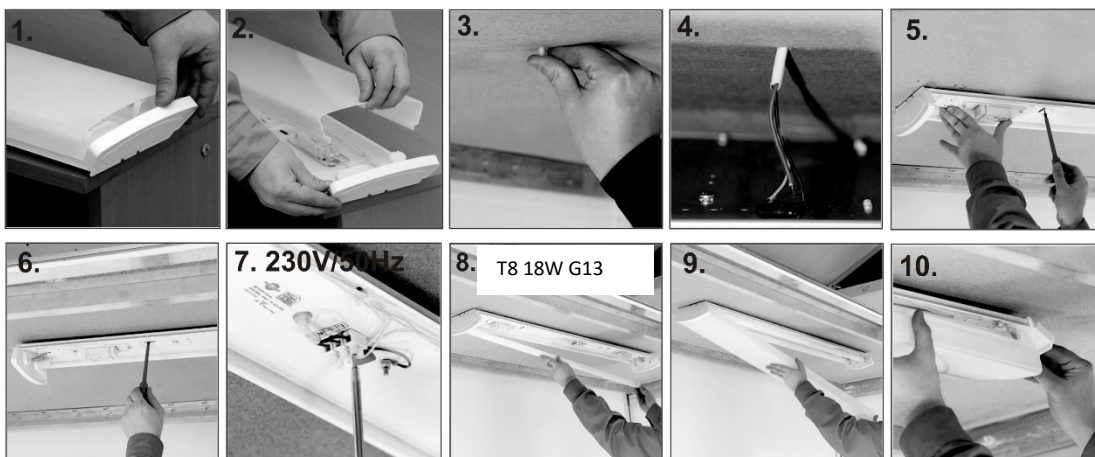
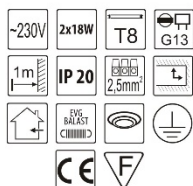
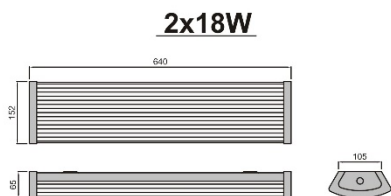
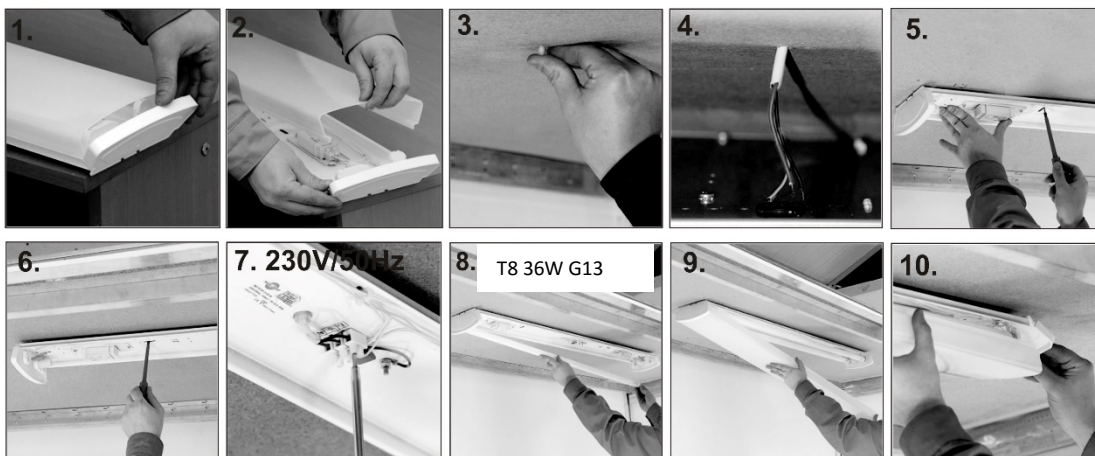
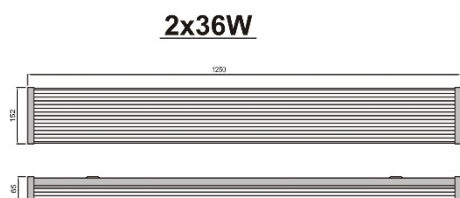


## Monteringsvejledning HN 5048



## Monteringsvejledning HN 6020



# SARTANO®

## Alrumsarmatur

### Brugervejledning

#### Anvendelse:

Beregnet til montering på loft eller væg. Lyskilden er 18W eller 36W lysstofrør (medfølger ikke) afhængig af model.

#### Tekniske data:

Strømforsyning: AC 230V 50 Hz

Maks. effekt: 2 x 18W eller 2 x 36W

Beskyttelsesgrad: IP20

Beskyttelsesklasse: I

Type lysstofrør: T8

Type fatning: G13

Overflade: Mulighed for montering på normale brændbare overflader

**Maks. kabeltykkelse: 2,5 mm<sup>2</sup>**

Armaturløsning med elektronisk tænding.

#### Installation:

Før installation er det vigtigt at slukke for strømmen!!

Armaturret må kun installeres af en autoriseret elinstallatør.

Armaturret virker ikke med bevægelsessensor.

- **Sørg for, at der er slukket for strømmen.**
- Tag sidecoverne af armaturet.
- Tag armaturets spredecover af.
- Markér huller til montering på monteringsoverfladen. Lav hullerne, og – hvis nødvendigt – isæt rawlplugs (sørg for, at skjulte rør eller elektriske installationer ikke beskadiges).
- Afisolér ca. 1 cm af isoleringen på ledningerne i kablet, og før ledningerne gennem hullet i armaturet. Installér armaturets bund på det klargjorte sted og forbind ledningerne med terminalen efter følgende anvisninger: Faseledning (brun eller sort) til terminalen mærket "L", nul-ledning (blå) til "N" og jordledning (gul-grøn) til  $\oplus$ . Isæt lysstofrør, der passer til armaturets lyskildes angivne type og effekt, ved at sætte dem i fatningerne og dreje 90°.
- Sæt spredecoveret på igen.
- Sæt sidecoverne på igen.

**\*Ledningerne skal installeres i overensstemmelse med instruktionerne og gældende love og regler.**

#### Udskiftning af lysstofrør:

- Sørg for, at der er slukket for strømmen.
- Tag sidecoverne af.
- Tag spredecoveret af.
- Drej lysstofrøret 90°, og tag det ud af armaturet.
- Isæt et nyt lysstofrør og drej det 90° (sørg for, at det nye lysstofrør passer i type og effekt med armaturets angivne lyskilde).
- Sæt spredecoveret på igen.
- Sæt sidecoverne på igen.

**Advarsel:**

**Det er forbudt at foretage handlinger indvendigt i armaturet, mens strømmen er tændt!!!**

**Sørg for, at lysstofrøret er helt afkølet før udskiftning, da der er risiko for at brænde sig!**

**I tilfælde af tvivl, bør en autoriseret elinstallatør kontaktes.**

VIGTIGT! Kassér aldrig produktet med det almindelige husholdningsaffald. Når det er udtjent, skal det bortskaffes på en miljømæssigt forsvarlig måde i henhold til de gældende WEEE-direktiver.



---

**Importeret af:**

Harald Nyborg A/S

Gammel Højmevej 30

DK-5250 Odense SV

→ *Der tages forbehold for trykfejl.*