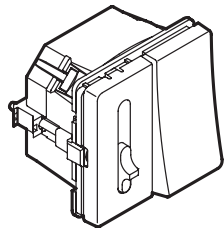
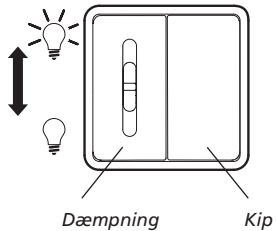


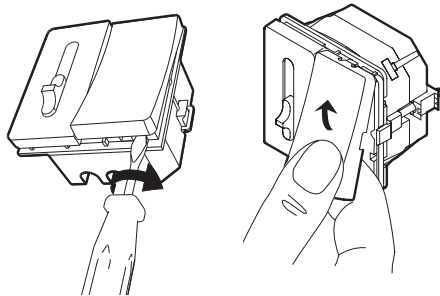
LK FUGA MEK-S 300CR lysdæmper



Funktioner



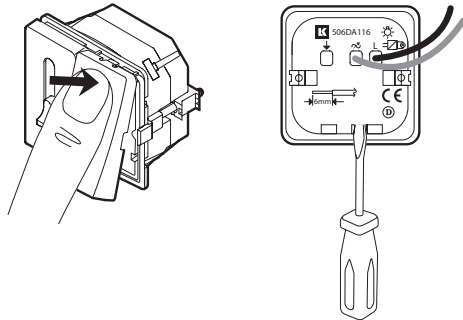
Adskillelse



Frigør tangenten

Fjern tangenten

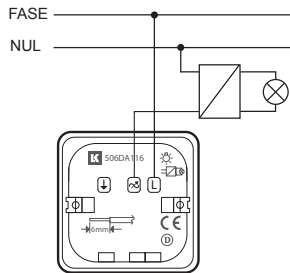
Samling



Påsæt tangenten

Fastskru ledningerne

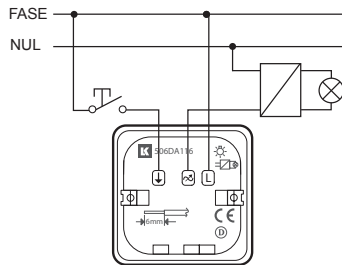
1-polet afbryder



Vejledningen skal altid afleveres til brugeren

Korrespondance

Korrespondance med fjederpåvirket tryk



Tekniske data

Mærkespænding	230 V a.c., 50 Hz
Mærkeeffekt	20 – 300 W glødelamper, 20 – 300 VA elektronisk transformer
Omgivelsestemperatur	-5 °C til +45 °C
Luftfugtighed	5 - 95% RH, ikke kondenserende
Kapslingsklasse	IP20
Klemmer	Maks. 3x1,5 mm ² eller 2x2,5 mm ² massiv- og flerkoret ledning
Sikring	Sikringsløs, termisk beskyttet
Fase kontrol	Bagkant styret
Montage	FUGA dåser og underlag
Direktiver	LVD 73/23/EEC, EMC 89/336/EEC
Standarder	EN 60669-2-1, EN 61000-6-3, EN 61000-6-1
Godkendelser	DEMKO