

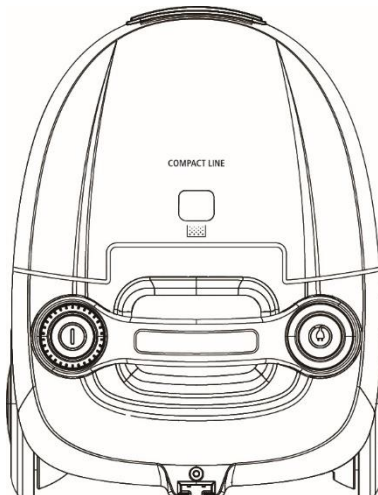
wasco®

STØVSUGER

MODEL: VCB32A11S

Best.nr. 5481

BRUGSANVISNING



220V~ 50Hz 450W

Denne model er kun beregnet til brug i privat husholdning

LÆS DENNE BRUGSANVISNING GRUNDIGT IGENNEM
FØR STØVSUGEREN TAGES I BRUG OG OPBEVAR DEN
TIL SENERE BRUG

Sikkerhedsinstruktioner

1. Som det første anbefales det at gennemlæse brugsanvisningen og gemme den til senere brug.
2. Før brug, tjek at støvposen er isat korrekt.
3. Sug ikke vand og brandbare materialer op.
4. Sug ikke brændende materiale og aske op.
5. Brug ikke støvsugeren uden at der er installeret beskyttelses filter til motoren.
6. *Rens støvposen, så snart den er fyldt og genbrug posen.*
7. Opbevar eller brug ikke støvsugeren i nærheden af meget varme steder.
8. Lad ikke børn bruge støvsugeren, i tilfælde af fare.
9. Håndter ikke strømstik eller støvsuger med våde hænder.
10. Brug ikke udendørs eller på våde overflader. Sug ikke varm kul, cigaret skodder, tændstikker eller noget varmt, rygende eller brændende op.
11. Finder du unormal larm, lugt, røg eller andre fejl eller brud under brug, skal du slukke for støvsugeren og tage strømmen fra. Tag kontakt til service center for reparation. Forsøg ikke at reparere støvsugeren selv.
12. Bliver strømledningen beskadiget, skal den udskiftes af producenten eller service center eller tilsvarende kvalificeret person for at undgå fare.
13. Dette apparat er ikke påtænkt til brug af personer (inkl. børn) med reducerede fysiske, sanser eller mentale evner, eller manglende erfaring og viden, med mindre de holdes under opsyn eller bliver instrueret i brug af apparatet af en person der er ansvarlig for deres helbred.
14. Børn bør holdes under opsyn for at sikre at de ikke leger med apparatet.

Driftssvigts hjælp

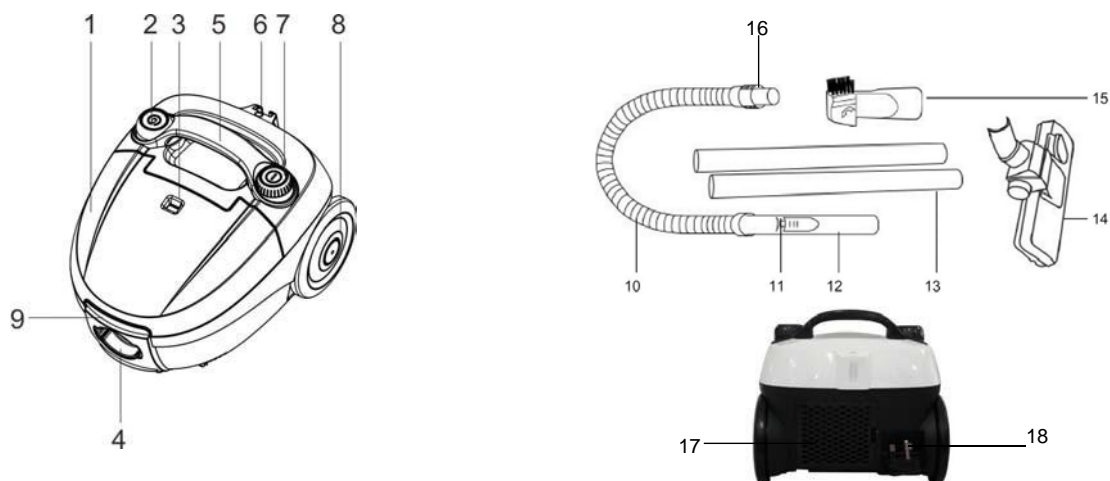
Mindre suge styrke på støvsugeren.

1. Fyldt støvpose, tøm og rens posen og genindsæt den i støvsugeren.
2. Hvis der findes en blokade i mundstykket, slange eller rør, kan støvsugeren først bruges igen efter blokade er fjernet.

Introduktion af produkt

VCB32A11S støvsuger med klare linjer og ordentlig struktur. Den kan producere suge styrke med mindre støj og med mulighed for at justere suge styrken. Med indikator for fuld støvpose og med automatisk indrulning af ledning. Den er praktisk og fleksibel, samt pålidelig og et ideelt rengøringsredskab til husholdningen.

Støvposen skal tømmes når den er fyldt og derefter genbruges.



Brugen af støvsugeren

- | | | |
|----------------------------|-----------------------------------|--------------------------|
| 1. Front cover | 7. ON/OFF knap | 13. Forlængerrør |
| 2. Lednings oprul pedal | 8. Hjul | 14. Mundstykke, Gulv |
| 3. Støvpose fuld indikator | 9. Top dæksel (<i>støvpose</i>) | 15. Mundstykke, Møbel |
| 4. Slange indgang | 10. Slange | 16. Slangekobling |
| 5. Bære håndtag | 11. Finjustering af sugestyrke | 17. Låg til filter udtag |
| 6. Holder til støvsugerrør | 12. Slangemundstykke | 18. Strømkabel |

Betjeningsmetode

1. Tilslut forskellige mundstykker til røret for forskellige rengøringsopgaver: gulv mundstykke (juster til gulvtype) til gulvtæppe og trægulv (Fig1). Tilslut forlængerrør (Fig2) og slange (Fig3).
2. Tilslut slangen: Isæt enden af slangen forrest i front coveret og sørg for den sidder fast (Fig4).
3. Fjern slangen: Tryk adapterne i begge sider af slangen ind og træk slangen af støvsugeren.
4. Tænd for støvsugeren: Isæt strømkvikket i en stikkontakt der svarer til det støvsugeren skal bruge, og tryk på on/off knappen, støvsugeren starter. Træk ikke ledningen længere end til det gule mærke.
5. Lednings oprul: Hold I stikket og træk ledningen ud; tryk på lednings oprul pedalen, ledningen vil nu blive trukket ind.
6. Sugeevnen kan hurtigt reguleres på skyderen (Fig5).



Fig. 1



Fig. 2



Fig. 3

Fig. 4



Fig. 5

Brug af mundstykker

Mundstykke	Gulv og tæppe	Møbel	I mellem puder	Gardin	Trappe	Væg	Fodpanel	Radiator
Gulv mundstykke	✓				✓			
Gulv mundstykke - Børste		✓		✓	✓	✓		
Møbel mundstykke		✓	✓		✓		✓	✓

For at justere børsten til og fra, tryk da på mundstykket (Fig.6)

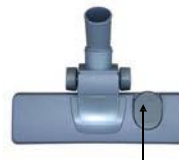


Fig. 6

Vedligeholdelse

1. **Rens støvposen:** Når støvpose fuld-indikatoren skifter til rød, er det tid til at rense støvposen. Åben fronten ved at klippe den op.
Tag støvposen ud og skyd klipsen til side og tøm posen. Hvis posen er tilstoppet, tag den med udenfor og ryst den godt. Klips posen sammen igen og læg posen i støvsugeren.
2. **Rens filteret:** Klips beskyttelses coveret af på bagsiden af støvsugeren for at skifte filteret.
3. **Motor beskyttelses filteret** (sidder bag støv posen) bør tages ud og renses minimum en gang om året og kan genbruges så snart det er tørt. Er filteret beskadiget bør det udskiftes.

Rensning af pose



Udskift filter



Filtre skal rengøres hver 2-3 måned afhængig af brug.

Motorfilteret tages ud ved at løfte topcover og fjerne støvposen og syde filteret ud.

Vask det i varmt vand indtil at vandet er klart. Vask aldrig filteret i vaskemaskine. Sørg for at tørre filteret helt, inden isætning. Isæt efterfølgende støvposen og luk låget.

Luftfilteret tages ud ved at løfte låget og tage filteret ud.

Vask det i varmt vand indtil at vandet er klart. Vask aldrig filteret i vaskemaskine. Sørg for at tørre filteret helt, inden isætning. Den sorte side skal vende udad og den mørkegrå skum skal vende ind mod motoren.

Opbevaring

Når støvsugeren ikke er i brug, kan den opbevares på 2 måder, ved at sætte røret fast i holderen på støvsugeren:



Advarsel:

Strømskikket skal tages ud af stikkontakten inden vedligeholdelse eller udskiftning af dele.

Hvis strømskikket er beskadiget må det kun udskiftes af producenten eller service center eller tilsvarende kvalificeret person for at undgå fare.

Udtjent maskine



Dette symbol viser, at maskinen ikke må bortskaffes med husholdningsaffaldet. Maskinen skal afleveres på en genbrugsstation, så de genbrugelige dele kan blive genbrugt, og de ikke-genbrugelige dele bortskaffet på miljørigtig måde.

Produceret for:

Harald Nyborg A/S
Gammel Højmevej 30
DK-5250 Odense SV

→ Der tages forbehold for trykfejl.