

# Heatmax®

## Pakningsset med keramisk lim Packningsset med keramiskt klister

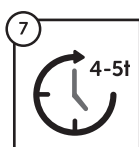
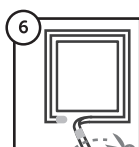
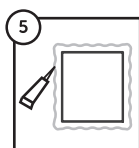
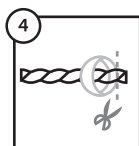
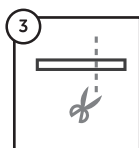
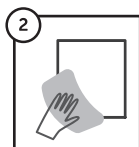
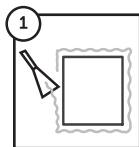
### DK – Vent indfil ildstedet er kølet af.

1. Træk den slidte glasfiberpakning af pejsen eller brændeovnen. Fjern eventuelle limrester f.eks. med en spatel.
2. Rens underlaget/rillen, og affedt om nødvendigt med en klud fugtet med sprit eller alkohol.
- 3+4. Del tape i to lige store dele. Tag dækpapiret af det ene stykke tape og vikl det om enden af glasfiberpakningen uden at ændre pakningens diameter. Hvis der stikker glasfiberpakning uden for tape, klippes dette af. Den anden del af tape skal først bruges ved afslutningen af monteringen.
5. Påfør lim i bunden af rillen, brug rigeligt i hjørnerne. Hullet i limtuben kan, hvis det ønskes, gøres større ved at skære lidt af tubespidsen af.
6. Sæt glasfiberpakningen på, fra bunden, som vist på tegningen. Indsæt den tapeede ende af glasfiberpakningen i rillen og tryk den fast ind mod limen. Tryk glasfiberpakningen hårdt ind i rillen. Vær forsigtig med ikke at strække rebet. Fjern eventuel overskydende lim med en fugtig klud. Når glasfiberpakningen er presset på plads hele vejen rundt, skal længden tilpasses. Dette gøres ved at måle den præcise længde af, og herefter vikle det sidste stykke tape omkring glasfiberpakningen, så slutningen af tape passer med den målte længde. Skær evt. overskydende glasfiberpakning af. Sørg for at der ikke efterlades noget mellemrum mellem enderne af glasfiberpakningen.
7. Luk lågen og åbn den igen for at sikre at tætningen slutter tæt. Lad den tørre i mindst 4 til 5 timer uden at lukke lågen. Efter dette tidsrum bør limen være tør.  
**Advarsel!** Før optænding skal man sørge for, at limen er hærdet og tør.

**OBS!** Brug handsker når limen smøres på. Ved hudkontakt skal den vaskes af. Kommer limen i øjnene, skal der skylles grundigt med vand.

Vi anbefaler, at tætningen udskiftes hvert andet år af sikkerhedsmæssige årsager og for at sikre en bedre forbrænding.

Glasfiberpakning: Testet efter EN13501-1



### SE – Vänta tills eldstaden har svalnat.

1. Ta bort den slitna packningen från spisen eller värmeugnen. Ta bort ev. klisterrester med en spackel.
  2. Rengör ytan/spåren och torka vid behov av med en lätt fuktad trasa med sprit eller alkohol.
  - 3+4. Dela tejen i två lika stora bitar. Ta bort skyddspapperet från den ena tejbiten och linda den runt änden på glasfiberpackningen, utan att förändra packningens diameter. Om det sticker ut glasfiberpackning utanför tejen klippes detta av. Den andra tejbiten ska användas vid avslutande monteringen.
  5. Applicera klister i spårets botten, rikligt i hörnen. Om man vill kan man göra hålet i limtuben större genom att skära av spetsen.
  6. Montera glasfiberpackningen från botten, så som bilden visar. Sätt i den tejpade änden av glasfiberpackningen i spåret och tryck fast mot klisteret. Tryck in glasfiberpackningen hårt i spåret. Tänk på att inte sträcka bandet. Ta bort ev. limrester med en fuktig trasa. Packningens längd anpassas när den trycks på plats hela vägen runt. Detta görs genom att noga mäta längden och därefter linda den sista biten tejp runt glasfiberpackningen, så att slutet av tejen stämmer med den uppmätta längden. Skär av ev. överskott av glasfiberpackningen. Se till att det inte finns något mellanrum mellan glasfiberpackningens ändar.
  7. Stäng och öppna för lågan för att kontrollera att packningen sluter tätt. Låt torka i minst 4 till 5 timmar utan att stänga för lågan. Därefter bör limet vara torrt.  
**Varning!** Innan man tänder lågan ska man säkerställa att limet har härdat och torkat.
- OBS!** Använd handskar vid applicering av limmet. Vid hudkontakt ska området genast tvättas rent. Om du får lim i ögonen ska du skölja noga med rent vatten.
- Av säkerhetsskäl bör packningen bytas ut vart annat år, samt för att säkerställa bästa möjliga förbränning.

Glasfiberpackning: Testad enligt EN13501-1



Produceret for:  
Harald Nyborg A/S  
DK-5250 Odense SV  
Tlf. +45 63 95 95 00  
HN nr. 5717