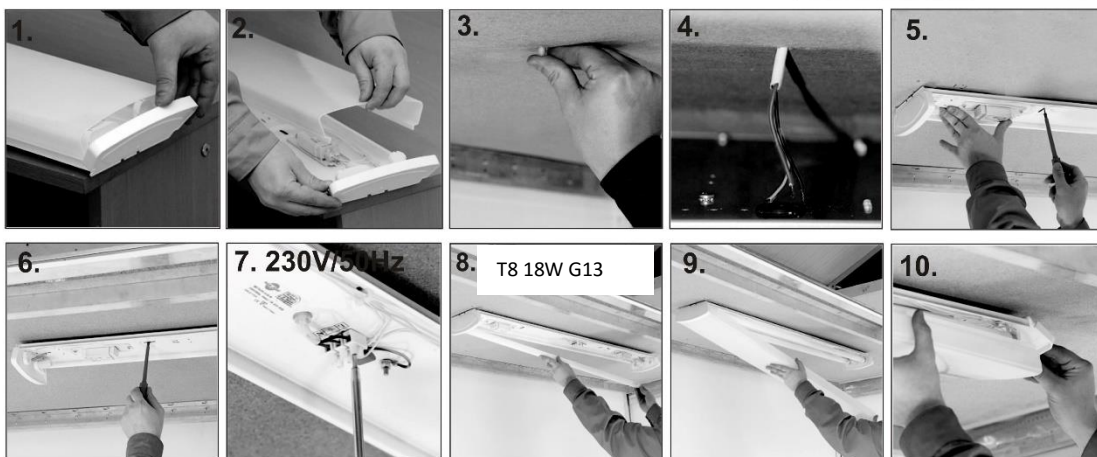
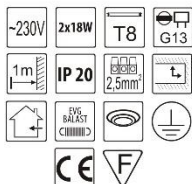
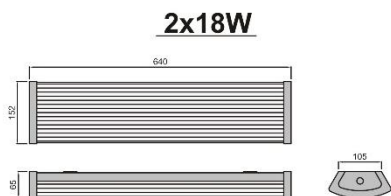
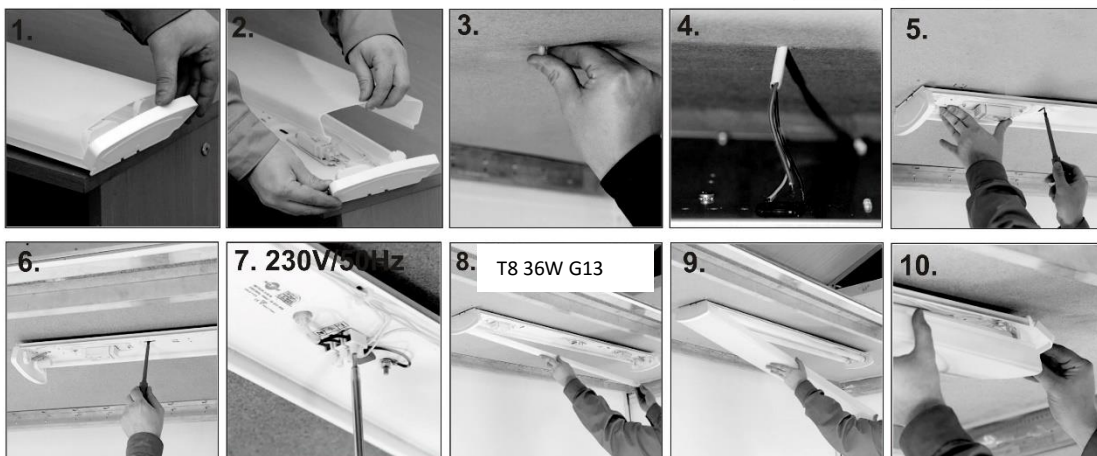
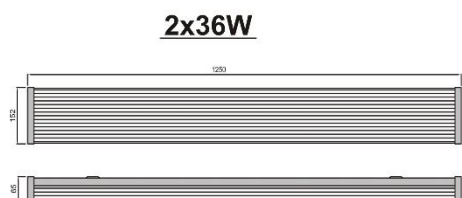


Monteringsanvisning HN 5048



Monteringsanvisning HN 6020



SARTANO®

Allrumsarmatur

Bruksanvisning

Användning:

Avsedd för montering på tak eller vägg. Ljuskällan är 18 W eller 36 W lysrör (medföljer inte) beroende på modell.

Teknisk data:

Strömförsörjning: AC 230V 50 Hz

Maximal effekt: 2 x 18 W eller 2 x 36 W

Skyddsgrad: IP20

Skyddsklass: I

Typ av lysrör: T8

Typ av sockel: G13

Yta: Möjlighet för montering på vanliga brännbara ytor

Maximal kabeltjocklek: 2,5 mm²


Armaturl med elektronisk tändning.

Montering:

Före montering är det viktigt att stänga av strömmen!!

Armaturlen får endast monteras av en auktoriserat elektriker.

Armaturlen fungerar inte med rörelsesensor.

- **Se till att strömmen är avstängd.**
- Ta bort sidoskydden från armaturen.
- Ta bort armaturens spridskydd.
- Markera hålen för montering på monteringsytan. Borra hålen och – om det behövs – sätt i pluggar (se till att dolda rör eller elinstallationer inte skadas).
- Avisolera ca 1 cm av isoleringen på sladdarna i kabeln och trä sladdarna genom hålet i armaturen. Montera armaturens undersida på stället som har förbereds och anslut sladdarna till terminalen enligt följande: Fassladden (brun eller svart) till terminalen märkt "L", nollsladden (blå) till "N" och jordsladden (gulgrön) till . Sätt i lysrör som matchar typen och effekten av armaturens ljuskälla genom att sätta dem i fattningen och vrida 90°.
- Sätt på armaturens spridskydd igen.
- Sätt på sidoskydden igen.

*** Sladdarna måste monteras enligt anvisningarna och gällande lagar och regler.**

Byte av lysrör:

- Se till att strömmen är avstängd.
- Ta bort sidoskydden.
- Ta bort armaturens spridskydd.
- Vrid lysröret 90° och ta ut det ur armaturen.
- Sätt i ett nytt lysrör och vrid det 90° (se till att det nya lysröret matchar typen och effekten av armaturens angivna ljuskälla).
- Sätt på armaturens spridskydd igen.
- Sätt på sidoskydden igen.

Varning:

**Det är förbjudet att utföra åtgärder inuti armaturen medan strömmen är påsatt!!!
Se till att lysröret har svalnat helt innan det byts ut då det finns risk för brännskador!
Vid osäkerhet bör man kontakta en auktoriserad elektriker.**

VIKTIGT! Släng aldrig denna produkt i hushållsavfallet. Ett utslitet lysrör måste bortskaffas på ett miljövänligt sätt enligt de gällande WEEE-direktiven.



Importerad av:

Harald Nyborg A/S
Gammel Højmevej 30
DK-5250 Odense SV

→ För eventuella tryckfel ansvaras inte.