

Afhjælp almindeligste fejl

Batteriet blinker med røde dioder

- 1) Oplad batteriet fuldt

Ingen strøm overheadet

- 1) Oplad batteriet fuldt
- 2) Sørg for at batteriet sidder ordentligt i bagagebæreren
- 3) Åben controller **boksen** og se om alle kabler er forbundet
- 4) Åben **batteri boksen** og se om sikringen er sprunget

Strøm på cyklen, men den kan ikke køre

- 1) Oplad batteriet fuldt
- 2) Tjek at bremserne ikke "hænger"
- 3) Åben controller **boksen** og se om alle kabler er forbundet
- 4) Tjek om kabler i forgaffel mufte er forbundet
- 5) Se om controlleren er smeltet og udskift

Motoren snurrer, men trækker ikke

- 1) Tjek om kabler i forgaffel mufte er korrekt forbundet og der er forbindelse på alle kabler.
- 2) Udskift forhjul. For at være sikker på at det er motoren der er fejlen, prøv først forhjul fra anden cyklen. Hvis cyklen stadig ikke virker gå til punkt 3 herunder.
- 3) Åben controller **boksen** og se om alle kabler er forbundet.
HVIS DET HELLER IKKE HJÆLPER. Gå til punkt 4 herunder.
- 4) Ring til service for at få vejledning

harald nyborg

Dansk Manual

BUSETTO



harald nyborg

Dansk Manual

BUSETTO



Tillykke med din nye elcykel. Venligst læs denne manual grundigt. Den indeholder information om vedligehold og hvordan du får mest mulig glæde af batterierne. Venligst kontakt forhandleren vedrørende forespørgsler, der ikke er dækket af denne manual.



harald nyborg

Opladning af batteri

Din elcykel leveres med en lithium oplader. Denne lader er kun til elcykel med lithium batter og bør ikke bruges i anden sammenhæng. Det kan være farligt at bruge en anden lader, end den som følger med cyklen. Det kan skade batteriet og det vil ikke være dækket af garanti.



VIGTIGT!
Batteriet *skal* lades op minimum 1 gang om måneden. Uanset om det bruges eller ej. Sli-tage af genopladelige batterier dækkes ikke ved de normale reklama-tionsregler

Opladning

1. Sæt opladere i en 110V eller 220V stikkontakt
 2. Stik ledningen fra opladere i batteriets stikdåse
 3. Tænd for strømmen. Batteriet oplades automatisk
- Sæt ikke ledningen i batteriet når opladere ikke er tilsluttet.



Batteri status indikatorer

Cykel er udstyret med en status indikatorer, der består af 5 styk LED lys. 5 lamper er fuldt opladet. 1 lampe er tid til genopladning.

Indikatoren sidder på styret:

Når 4 eller 5 LED lyser = 85 til 100% opladet

Når 3 eller 4 LED lyser = 60 til 85% opladet

Når 2 eller 3 LED lyser = 30 til 60% opladet

Når 1 eller 2 LED lyser = 10 til 30% opladet

Når ingen LED lyser er batteriet tomt.

Bemærk: Oplad altid dit batteri efter brug. Når batteriet er fuldt opladet stopper opladningen automatisk.

Daglig brug

Batteriet behøver IKKE at være tomt før opladning. Det er en god idé at oplade hver gang batteriet har været brugt uanset længden af køreturen. Det er med til at forlænge batteriets levetid.

**Brug af cyklen**

Indsæt batteriet under bagagebærer i styreskinnerne. Tryk helt frem og aflås batteriet i denne position med nøglen. Tag nøglen ud og isæt nøglen i batteriet og drej en kvart omgang med uret. Så skulle der gerne være lys i indikatoren på styret. Cyklen er nu klar til brug med elektrisk hjælp.

**Power Assist System (PAS)**

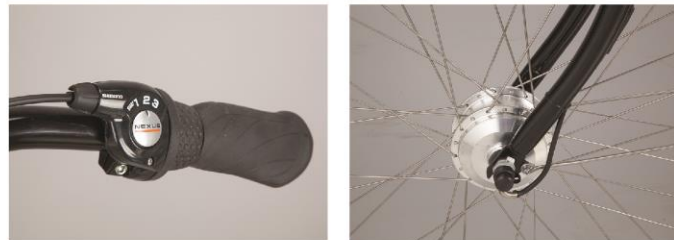
Din cykel overholder den danske lovgivning omkring elcykler. Derfor begynder motoren ikke at hjælpe før du pedaler rundt og den stopper med at hjælpe, når du når 24 km i timen.

Vælg det trinløse assist mode ved at trykke på MODE Knappen.
Du skifter "gear" ved at trykke på pilene.

Du kan kombinere med eget input af kraft i pedalerne.

Sikkerhedsbremsere

I håndbremsegrøbet er der indbygget en lille kontakt, som straks slår motoren fra, når du bremser. Det er en ekstra sikkerhed for dig. Der er derudover almindelig fodbremse på cyklen.

**Motor vedligehold**

Motoren er vedligeholdelsesfri og bør ikke åbnes. Det kan være en god idé at smøre hjulakslen en gang om året, uden at åbne navet. Brug syrefri olie som cykelhandleren sælger.

**Hastighed**

Hastighed reguleres som omtalt på forrige side ved hjælp af pilene.
Du kan kombinere med eget input af kraft i pedalerne.

Batteri vedligehold

Batteriet er vedligeholdelsesfrit, men bør ofte oplades. Levetiden er afhængig af opbevarings temperatur og vejrforhold. Udsæt ikke batteriet for hård frost eller høj varme. Du kan køre i frostvejr, men tag straks efter brug, batteriet inden døre. Batteriet holder længst ved opbevaring i stuetemperatur.

Garanti

Batteri garanti er 12 måneders fuld garanti.

Forudsat følgende er overholdt:

Batteriet skal lades op minimum 1 gang om måneden.

Uanset om det bruges eller ej.

Slitage af genopladelige batterier dækkes ikke ved de normale reklamerationsregler

VIGTIGT!

Batteriet *skal* lades op minimum 1 gang om måneden. Uanset om det bruges eller ej. Slitage af genopladelige batterier dækkes ikke ved de normale reklamerationsregler

Opbevaring

Rengør cyklen før opbevaring. Smør kæde og andre bevægelige dele. Behandl alle forkrømede dele med antirust middel. Om muligt ophæng cyklen eller check dæktryk jævnlig. Hvis cyklen står med flade dæk vil det skade dækkene. Oplad dit batteri minimum en gang om måneden.

**Advarsler!**

Brug altid original oplader til at oplade litium batteriet. Hvis du bruger en anden lader kan det skade batteriet

Garanti bortfalder hvis forkert eller uoriginal lader benyttes. Garanti bortfalder ved fejlagtig opladning.

Forsøg ikke at adskille batteri eller lader, eller andet elektrisk udstyr på cyklen.

Udsæt ikke batteriet for temperaturer under -20°C eller over $+60^{\circ}\text{C}$ da det kan skade batteriet og under alle omstændigheder vil for-korte batteriets levetid.

Brug af cyklen i ekstreme frostgrader eller temperaturer over $+40^{\circ}\text{C}$ vil forkorte batteriets levetid.

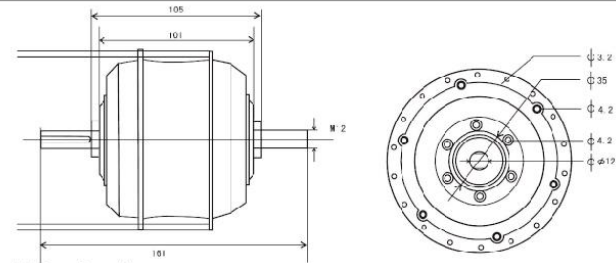
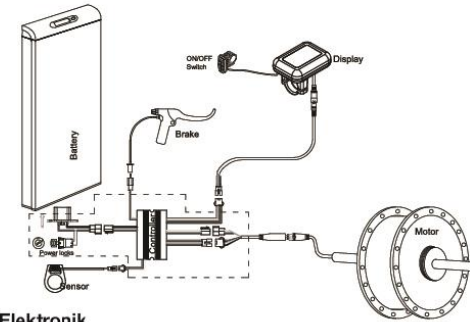
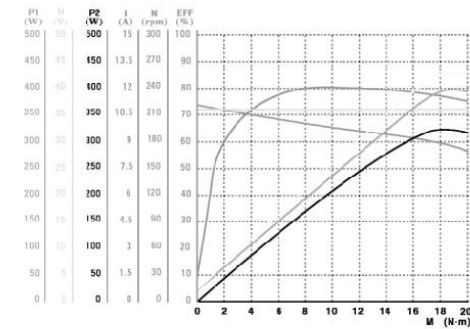
Nedsæk ikke batteriet i vand eller andre væsker. Garantien bortfalder hvis der kommer vand ind i batteriet. Hvis batteriet er meget vådt, så tag batteriet ud af bagagebærer for at undgå elektrisk stød. Batteriet tåler selvfølgelig kørsel i regnvejr. Brug kun en tør klud hvis du vil rengøre batteriet.

Udsæt ikke batteriet for direkte flammer eller anden ekstrem høj varme, da batteriet kan risikere at eksplodere.

Brug ikke den medfølgende lader til andet udstyr end cyklens batteri.

Det frarådes at oplade batteriet natten over uden opsyn da oplader kan blive varm.

OPLAD BATTERIET MINDST EN GANG HVER MÅNED UANSET BRUG!

Diagrammer**Motor størrelse****Elektronik****Motor specifikation**