

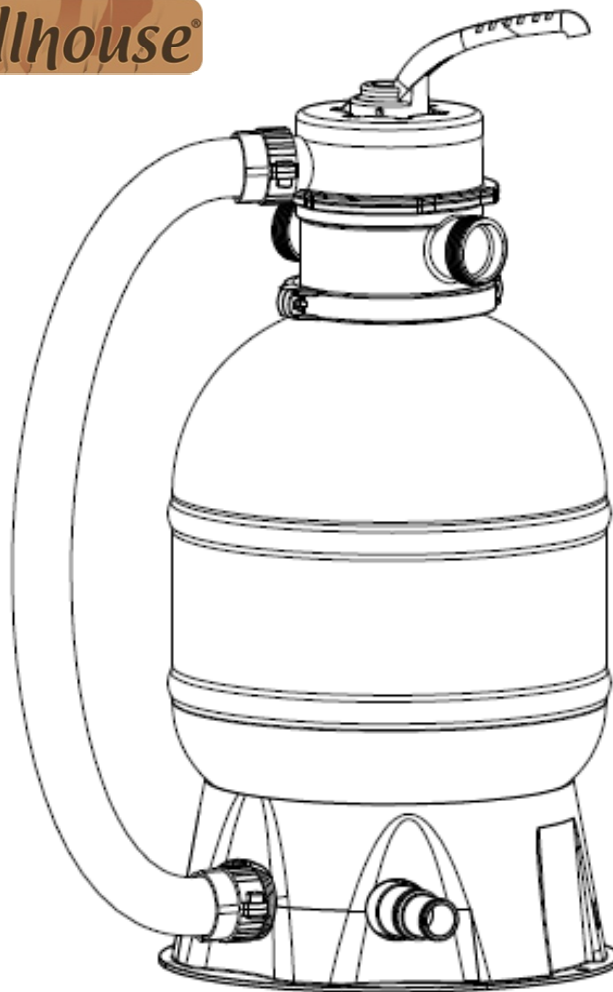
# SAND PUMP MANUAL

## Sand filter pump HN7892

220-240V~, 50Hz, 120W

Hmax 1.6m Hmin 0.25m IPX5

*Tollhouse*<sup>®</sup>



## Viktiga säkerhetsanvisningar för Sandfilterpump

Följande viktiga punkter skall läsas och förstås innan användning:

**WARNING:** För att undvika en elektrisk stöt får du inte försöka att sätta i kontakten när du har blöta händer, eller under tiden du står i vatten.

**WARNING:** För att undvika en elektrisk stöt, använd aldrig en skadad sladd.

**WARNING:** Denna Sandfilterpump är inte avsedd att användas av barn. Installation och drift skall utföras av vuxna.

**WARNING:** Gräv inte ner kabeln, placera kabeln så att risken att den skadas av gräsklippare, häcksax och annan utrustning minimeras.

**WARNING:** Förläng inte kabeln.

**WARNING:** Elektriska installationer skall uppfylla kraven för lokala normer.

**WARNING:** Se till, innan varje användning av pumpen, att alla klämmor är spända, och att alla slangar är korrekt anslutna.

**WARNING:** Använd inte sandfilterpumpen till pool dammsugning.

**WARNING:** Dra alltid ut kontakten ur eluttaget innan du demonterar, rengör, utför service eller gör några justeringar på produkten.

**WARNING:** Denna Sandfilterpump är endast avsett för användning till förvaringsbara pooler. Använd inte detta filter till permanent installerade pooler. Felaktigt användande kan orsaka överhettning av motorn, skada och/eller helt haveri.

**WARNING:** För att undvika överhettning på Sandfilterpumpens motor, se till, att pumpen ALDRIG går torr.

**Spara denna manual för ett senare tillfälle!**

### SPECIFIKATION

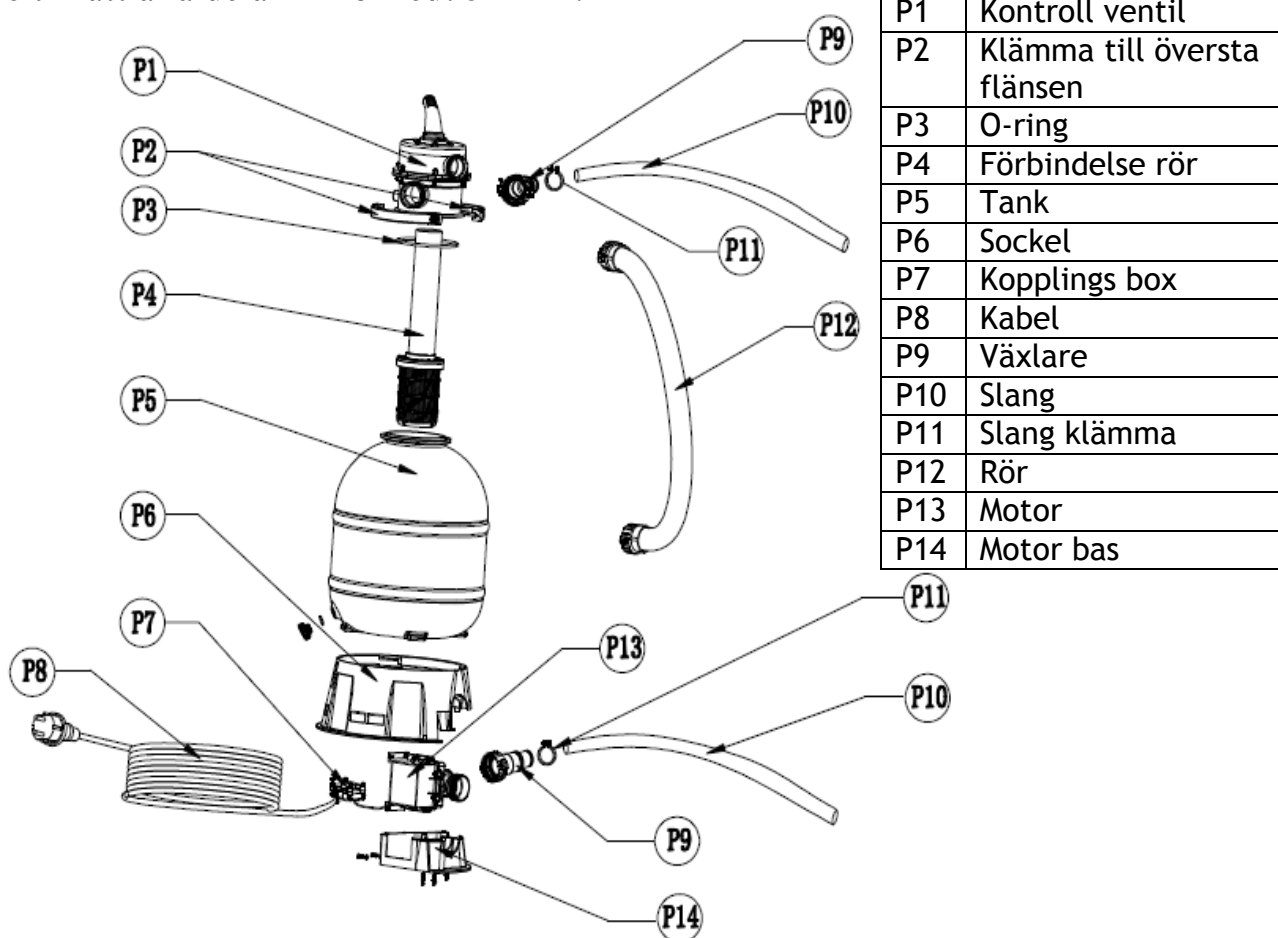
Ägna några minuter att bekanta dig med sandfilterpumpen innan du monterar den!

Se nedanstående tabell

	Filter diameter	330mm
	Effektivt filter område	0.055m <sup>2</sup> (0.6ft <sup>2</sup> )
	Max. drift tryck	2.4 bar (35 PSI)
	Arbetsstryck för sandfilter	<0. 28 bar (4 PSI)
	Max. vattentemperatur	35°C
	Sand	Inte inkluderat
	Sandkorns storlek	Silikatsand sand 0.7-1.25mm
	Sand kapacitet	Ca. 20kg

### INSTALLATIONSVÄGLEDNING

Se till att alla delar finns med. Se nedan.



**A. Krav**

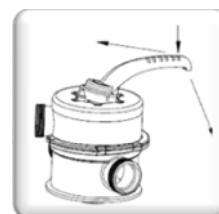
**VIKTIGT:** På grund av den kombinerade vikten av pumpen, vatten och sand, är det viktigt, att den bas, där pumpen är installerad är slät, plan och i nivå. Om pumpen är placerad på en yta, som inte uppfyller dessa krav, skador som orsakas av felaktig användande innebär att garantin upphör att gälla. Det är upp till pumpens ägare att uppfylla dessa krav.

**B. Topp Kontrollventil**

**a) KORREKT ANVÄNDNING AV TOPP KONTROLLVENTIL**

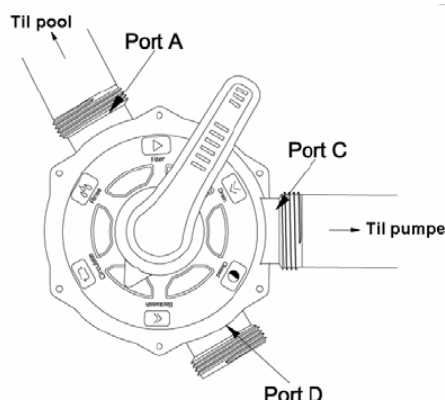
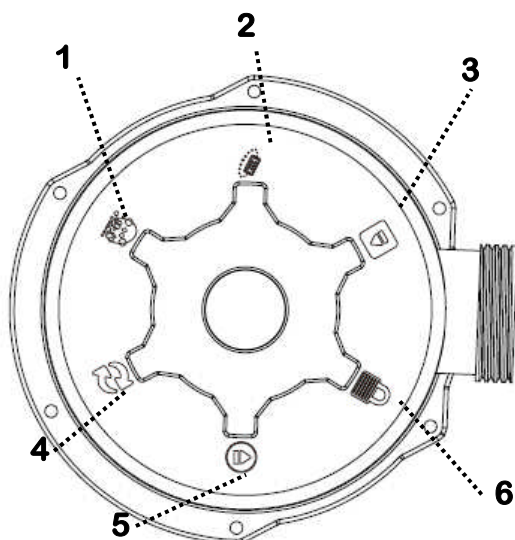
Tryck ner Kontrollventilens handtag och vrid till den önskade funktionen.

Kontrollventilen får inte ställas mellan två funktioner, då detta leder till läckage.



**b) MULTI-FUNKTIONER**

Kontrollventilen omfattar 6 olika filter funktioner: Renspolning, Filtrering, Tömning, Cirkulation, Filterspolning och Stängd.



**1. Renspolning:**



Denna funktion används för inledande start, rengöring, och utjämning av sandbädden efter filterspolning; Vattnet pumpas ner genom sandbotten och upp genom förbindnings röret och ut genom ventilen i port D.

**2. Filtrering:**



Välj denna funktion för att filtrera pool vattnet. Vattnet pumpas genom sanden och returneras till poolen.

**3. Tömning:**



Denna funktion är till för att tömma vattnet från poolen, vattnet pumpas igenom, och leds ut genom Port D.

**NOTERING:** När reglerventilen är inställd på läget filterspolning, renspolning

eller tömning töms vatten ut genom öppning D på reglerventilen.



**4. Cirkulation:**

Denna funktion cirkulerar pool vattnet ut genom Topp Kontrollventilen. Vattnet pumpas inte genom sanden.



**5. Filterspolning:**

Denna funktion används till att rensa sanden och leds ut ur Port D. Vattnet går ner genom Förbindnings röret och upp genom sanden.



**6. Stängning:**

Denna funktion stoppar vattenströmmen mellan Sandfilterpumpen och poolen.

**C. Montering**

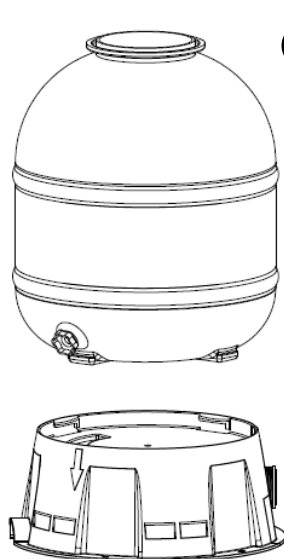
a) Se till att ta upp alla delar ur lådan och kontrollera att inget är skadat.

b) Se till att Sandfilterpumpen placeras på fast, jämnt underlag, helst på plattor; nära poolen.

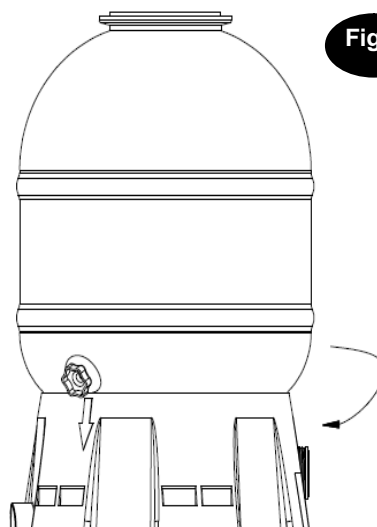
c) TEST-standarden EN60335-2-41 kräver att sandfiltret måste vara vertikalt fixerat på marken eller på ett speciellt underlag tillverkat av trä eller betong innan det används för att förhindra att det faller av misstag. Den totala enheten måste väga mer än 18 kg. Monteringshålen skall vara 8 mm i diameter och de skall vara placerade 200 mm från varandra. Använd två brickor och muttrar på maximalt 8 mm i diameter för att fästa sandfiltret i underlaget

**NOTERING:** Använd endast speciell pool-klassad filtersand utan kalksten eller lera kvartssand 0,7 - 1,25 mm, ca. 20kg. Användning av andra sandtyper minskar filtreringsegenskaperna och kan skada sandfiltret och därigenom göra garantin ogiltig.

d) Montera tanken på sockeln (Se fig. 1) och skruva tanken medurs, tills den sitter fast. (Se fig. 2)



**Fig.1**

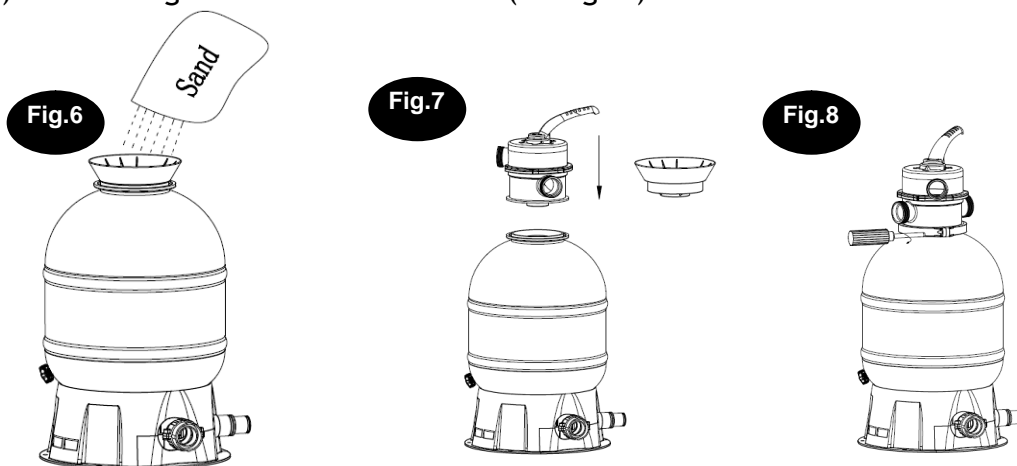


**Fig.2**

- e) Sätt i Förbindnings röret i tanken (se fig. 3 & 4).  
Och centrera med locket. (Se fig. 5)



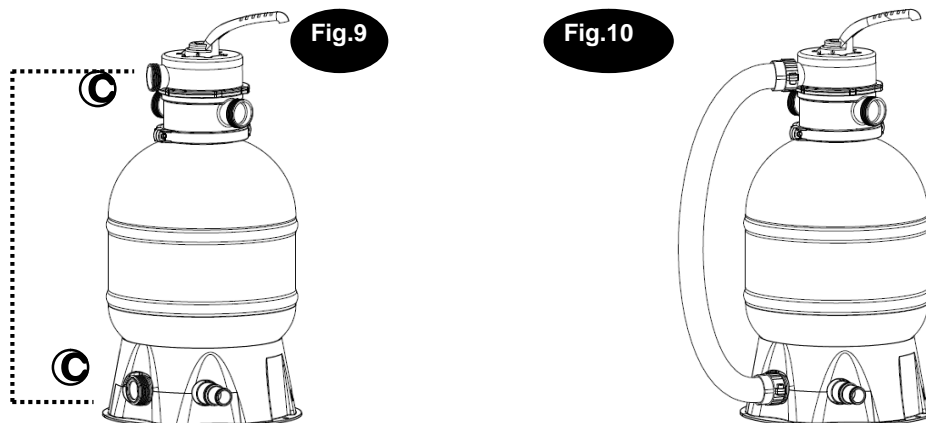
- f) Tillför långsamt sanden i tanken. (Se fig. 6)



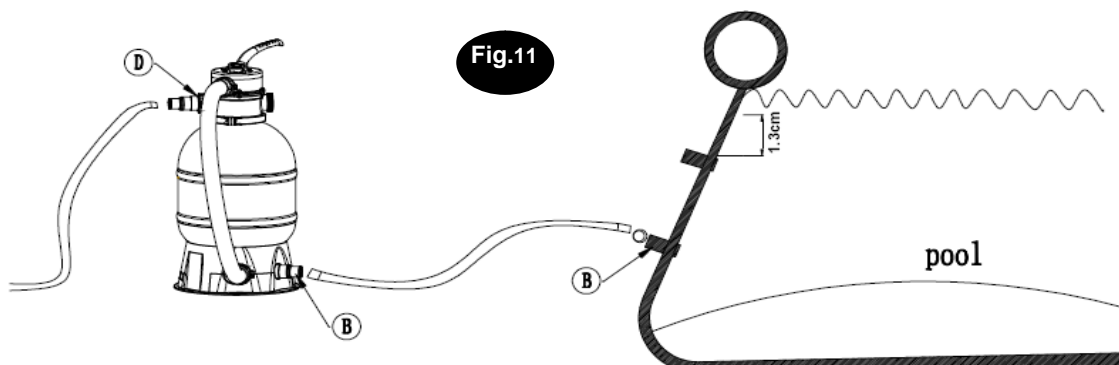
- g) Ta bort locket, montera Kontrollventilen på tanken, och se till att O-ringen är på plats på kanten av tanken. (Se fig. 7) Var säker på, att O-ringen på kanten av tanken är ren, torr, och ej är skadad eller att det är sand på den.

- h) Fäst klämman och skruva på plats. (Se fig. 8) Se till att Port C på Kontrollventilen är fastgjord till Port C på pumpen innan du spänner skruven. (Se fig. 9 )

- i) Fäst slangen till Kontrollventilen och Pump Port C. (Se fig. 10) Se till att rörens packningar är korrekt ilagda på bägge sidor.

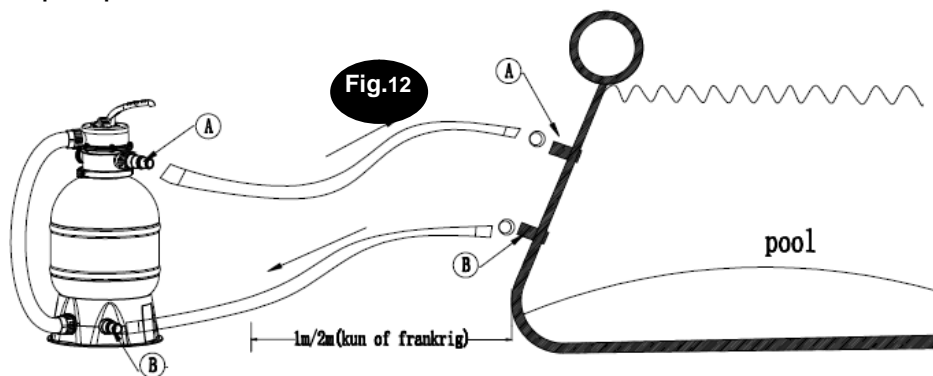


j) Filterspolning och renspolning.



1. Vrid Topp Kontrollventilen till Stängd funktion.
2. Välj en passande slang (Det finns med två slangar med olika diameter).  
Anslut slangen till poolens utlopp B. Ta bort proppen från poolens utlopp B, och montera skyddsgallret (levereras med din pool).
3. Montera den andra änden av slangen till Sandfiltrets utlopp B och spänn slangklämman.
4. Anslut den andra Slangen till Port D och placera den motsatta änden i ett tömningsområde. (Se fig.11)
5. Se till, att Kontrollventilen är inställd på stängd funktion, och därefter kan du gå vidare med att fylla poolen.  
**OBS:** Undvik att köra pumpen torr!
6. Efter påfyllning av poolens vatten, kan du trycka ner Topp Kontrollventilen, vrid handtaget till filterspolningsfunktionen.
7. Sätt i kontakten i en restströmsenhet eller en krets med alternativ restström (endast för Frankrike) och kör sandfiltret under 2-4 minuter, tills vattnet är klart.
8. Ta ut sandfiltrets kontakt från uttaget och ställ reglerventilen på renspolningsfunktionen.
9. Sätt i kontakten och kör sandfiltret under 1 minut. Detta gör att vatten cirkulerar bakåt genom sandfiltret och att vattnet töms ut genom öppning D.
10. Ta ut sandfiltrets kontakt ur uttaget. Ställ reglerventilen på funktionen stängd.

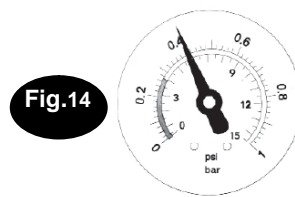
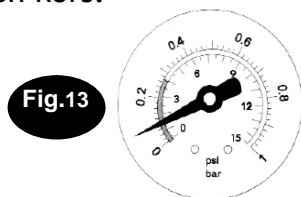
k) Sand filterpump Installation



1. Se till att reglerventilen är inställd på funktionen stängd.
2. Lossa slangen från öppning D.
3. Anslut slangen till reglerventilens öppning A och skruva fast den gängade låsringen.
4. Montera den andra änden av slangen till poolens port A. (se fig. 12)

#### *D. Drift av sandfiltret*

- a) Nu är Sandfiltret klart för användning, ställ reglerventilen på funktionen filtrering.
- b) Sätt i kontakten OBS: Sandfilterpumpens normala tryck är mindre än 0,28 bar (4PSI), när den körs.



#### *E. Underhåll av Sandfiltret*

- a) Ta ut sandfiltrets kontakt ur uttaget och ställ reglerventilen på funktionen Tömning.
- b) Lossa slangen från poolens inlopp A och sandfiltrets öppning A och anslut den till öppning D.
- c) Sätt in sandfiltrets kontakt i eluttaget för att tömma ut poolens vatten.

**WARNING: TORRKÖR INTE SANDFILTRET!**

#### *F. Underhåll*

- a) Ta ut kontakten och ställ kontrollventilen på stängd innan du påbörjar något underhåll.

OBS: Trycket avläses på tryckmätaren som kommer att stiga, om skräp samlas i sandfilterpumpen. (Se fig. 14). Sanden skall rengöras om trycket är 0,28 bar (4PSI) eller högre. Rengör sanden och följ alla instruktioner som punkt j Filterspolning och renspolning.

OBS: Vi råder, att du rengör sanden en gång i månaden eller mindre, beroende av, hur mycket poolen används. Du får inte rengöra sanden för ofta.

- c) Ingen smörjning eller regelbundet mekaniskt underhåll är nödvändigt.
- d) Tvätta utsidan av produkten med ett mildt rengöringsmedel och vatten, med en svamp. Använd inte lösningsmedel för att rengöra produkten, lösningsmedel kan skada material eller plast komponenter. Se till att produkten är ren och torr när den förvaras.



*G. Felsökning*

Här är några nyttiga tips som kan hjälpa dig att diagnostisera och åtgärda några vanliga felkällor.

Problem	Möjliga orsaker	Lösningar
Sand flyter med in i poolen	<ul style="list-style-type: none"><li>- Sandkornen är för små</li><li>- Sandbädden är förkalkad</li></ul>	<ul style="list-style-type: none"><li>- Rekommendationen är 0.7mm till 1.25 mm silikat sand</li><li>- Byt sanden</li></ul>
För kraftigt filtertryck	<ul style="list-style-type: none"><li>- Smutsigt filter</li><li>- Förkalkad sandbädd</li><li>- Otillräcklig filterspolning</li></ul>	<ul style="list-style-type: none"><li>- Utför filterspolning</li><li>- Kontrollera sanden och byt den vid behov</li><li>- Utför filterspolning tills spillvattnet är klart</li></ul>
Reglerventilen läcker	<ul style="list-style-type: none"><li>- Reglerventilen är inställd på ett läge mellan två funktioner</li></ul>	<ul style="list-style-type: none"><li>- Ställ in den på en funktion</li></ul>
Kopplingar läcker	<ul style="list-style-type: none"><li>- Bricka inte på plats</li><li>- Slangar har lossnat</li></ul>	<ul style="list-style-type: none"><li>- Sätt tillbaka den på rätt plats</li><li>- Dra åt dem</li></ul>

**Modell:**