

Plafond med sensor HN 8945

Sikkerhedsinstruktioner

All kabelføring skal udføres af en autoriseret elektriker i overensstemmelse med lovgivningen i landet.

Før installation påbegyndes, vær sikker på at strømmen er afbrudt ved at slukke for relæ til udgangsboksen og tilhørende vægkontakt.

1. Brug aldrig lampen, hvis LED-lyskilden er i stykker. Forsøg aldrig at reparere den selv.
2. Tilslut ikke, hvis lampen er ødelagt (revnet, itu etc.)
3. Den medfølgende transformer er specielt beregnet til LED. Hvis den går i stykker, må den kun udskiftes med en af samme slags, og udskiftningen skal foretages af en autoriseret reparatør.
4. Anvend ikke forlængerledning ved tilslutning.
5. LED-teknologi genererer ikke nogen betydelig varme fortil, men derimod bagtil. Tag derfor temperaturspredningen med i betragtning ved installation af lampen.
6. Installer ikke lampen i fugtige omgivelser eller i nærheden af vand.
7. GEM DISSE INSTRUKTIONER.

Säkerhetsinstruktioner

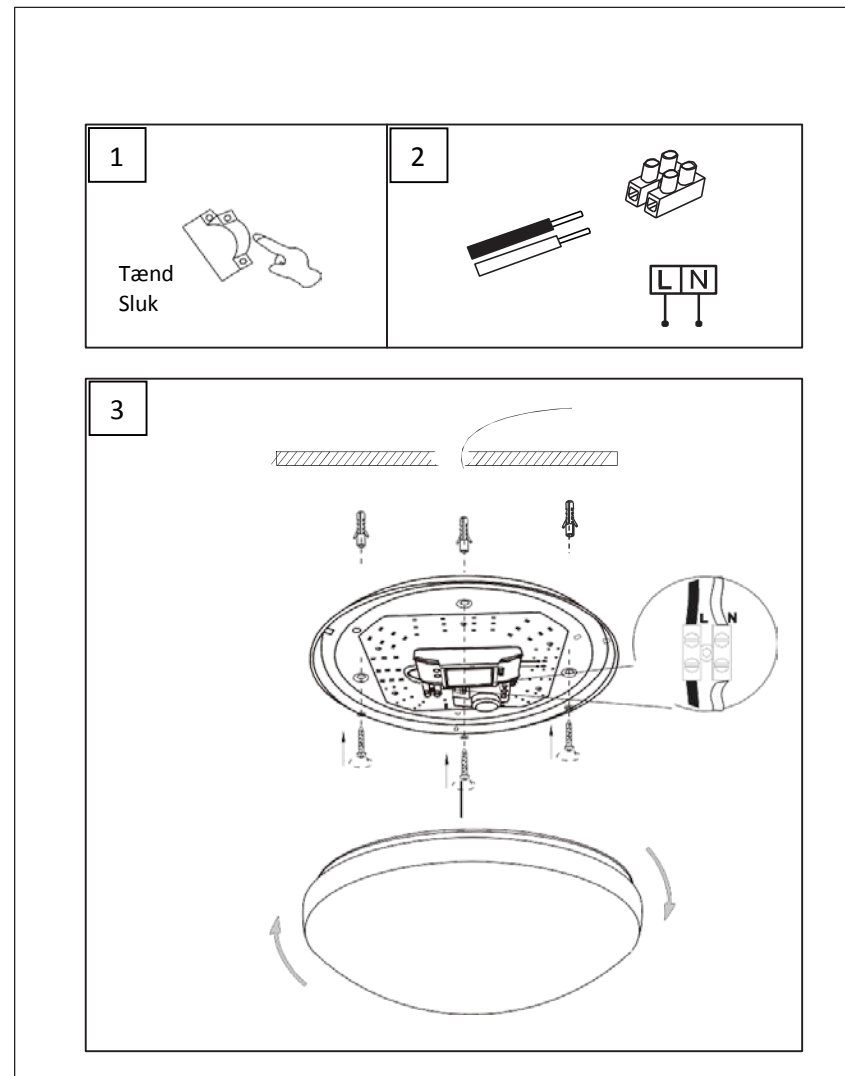
All kabeldragning ska utföras av en auktoriserad elektriker i överensstämmelse med lagar i landet.

Innan installation påbörjas så försäkra dig om att strömmen är avstängd genom att stänga av reläer till utgångsboxen och tillhörande vägguttag.

1. Använd aldrig lampan, om LED-ljuskällan är trasig. Försök aldrig att reparera den själv.
2. Anslut inte om lampan är förstörd (sprucken, sönder etc.)
3. Den medföljande transformatorn är speciellt utformad för LED. Om den går itu får den endast bytas ut mot en ny original transformator, och byte ska ske av en auktoriserad elektriker.
4. Använd inte förlängningskabel vid anslutning.
5. LED-teknologin genererar inte någon betydande värme framtill men däremot baktill. Ta därför temperaturspridningen i beaktning vid installation av lampan.
6. Installera inte lampan i en fuktig omgivning eller i närheten av vatten.
7. SPARA DESSA INSTRUKTIONER

MOD	HN8945	100-240V~ 50/60Hz LED 15 W (integreret)
		0.5m

SARTANO®



Importeret af/importerad av: Harald Nyborg A/S, DK - Der tages forbehold for trykfejl/Vi reserverer oss för eventuella tryckfel.