

wasco®

Curvex köksfläkt C600SS

HN 9263

Bruksanvisning



Läs bruksanvisningen noga innan montering och användning av köksfläkten.

Före montering

Kontrollera att elnätets spänning och frekvens överensstämmer med den angivna på köksfläktens produktetikett innan fläkten monteras och används. Produktetiketten finns på insidan av fläkten. För bättre prestanda rekommenderas att befintliga rör inte är mindre än Ø. 120 mm. Det rekommenderas också att använda stela PVC-rör.

Elanslutning

Anslut strömsladden till ett uttag eller en flerpolig brytare med ett minsta avstånd mellan kontakterna på 3 mm och med rätta dimensioner för försörjningen enligt gällande föreskrifter. Montören måste känna till alla gällande säkerhetsföreskrifter för korrekt och normal hantering med elektriska delar eftersom det inte ansvaras för detta.

Denna köksfläkt överensstämmer med EMC- direktivet 89/336/EEC reviderad 92/31/EEC och 93/68/EEC.

Kontrollpanel

- 3 knappar för att ställa in sugeffekten (1:a, 2:a och 3:e hastighet) (Ref. W).
- OFF-knapp för att stänga av motorn (Ref. V).
- Funktionsljus (Ref. T).
- På/av-knapp för ljus (Ref. U).

Användning

Denna köksfläkt kan användas antingen med utsug eller recirkulation.

Användning med recirkulation

När det inte finns en utsugskanal med en anslutning utomhus kan köksfläkten användas med 2 st. kolfilter (ingår inte). Kolfilterna renar luften som fläkten leder ut i köket. Filtren kan inte diskas eller återanvändas och måste bytas ut varje 4:e månad. Mättnaden av det aktiva kolet beror på hur mycket fläkten används, typen av matlagning som görs och hur ofta fettfiltret rengörs. Se ritning för montering av kolfilterna.

Rengöring och underhåll

Kontrollera att det inte går någon ström till köksfläkten och att den är i OFF-läge innan rengöringen påbörjas. Rengör de yttre delarna av fläkten med ett mildt flytande rengöringsmedel. Undvik att använda slipande rengöringsmedel.

Att byta glödlampa:

Kontrollera att det inte går någon ström till fläkten innan en glödlampa byts ut. Ta sen bort fettfiltret och byt ut den trasiga glödlampan mot en ny som överensstämmer med de tekniska specifikationer angivna på fläktens produktetikett. Sätt sedan tillbaka filtret på rätt plats.

Rengöring av fettfiltret:

Beroende på användning, men åtminstone en gång i månaden, bör fettfilterna tas ut ur fläkten och rengöras i antingen diskmaskin eller varmt såpvatten.

Om diskmaskinen används för rengöring av fettfiltren, bör filtren placeras lodrätt för att undvika att matrester fastnar i dem. Efter rengöring och torkning sätts filtren tillbaka på rätt plats.

VIKTIGT

- Anslut inte fläkten till skorstenar, ventilationsrör eller varmluftsror. Innan fläkten ansluts till ett rör måste alla gällande föreskrifter för montering kontrolleras. Se till att det finns tillräcklig ventilation även i fall fläkten skall användas samtidigt med andra enheter.
- Ha alltid uppsikt över spisen vid fritering eftersom oljan kan överhettas och fatta eld. Brandfaran är större om oljan återvinns.
- Använd aldrig fläkten i områden där det finns aktiva enheter med utsugningsrör som har en anslutning utomhus om det inte kan garanteras en perfekt ventilation.
- Följ alla instruktioner i denna bruksanvisning och de gällande föreskrifter på området för att undvika risken för brand. Var speciellt noga med att rengöra fettfiltren enligt anvisningarna.
- Under ett strömavbrott kan fläkten sluta köra. Genom att stänga av och sedan slå på den skall den fungera normalt igen.
- Om strömsladden till fläkten är skadad får den bara bytas ut av en kvalificerad reparatör för att undvika risken för elektriska stötar.

- En flamma som inte täcks av grytor eller annat är farlig då filtren kan fatta eld.
- Fläkten måste placeras på ett sådant sätt att kontakten är tillgänglig.
- Fläkten skall monteras minst 65 cm över spisens fästplatta.

VARNING ANGÅENDE HALOGENGLÖDLAMPOR I KÖKSFLÄKTER

Om halogenglödlampor skall bytas ut får de endast bytas ut mot halogenglödlampor med aluminium reflektor – aldrig dikroiska glödlampor – eftersom de kan ge onödig överhettning i uttagen.

SPARA DENNA BRUKSANVISNING FÖR FRAMTIDA BRUK.



Enligt direktiven från WEEE får denna produkt inte kastas bland hushållssoporna. Den skall lämnas på en återvinningscentral. På så sätt hjälper du att skydda miljön.

Importerad av:

Harald Nyborg A/S
Gammel Højmevej 30
DK-5250 Odense SV

→ För eventuella tryckfel ansvaras inte.

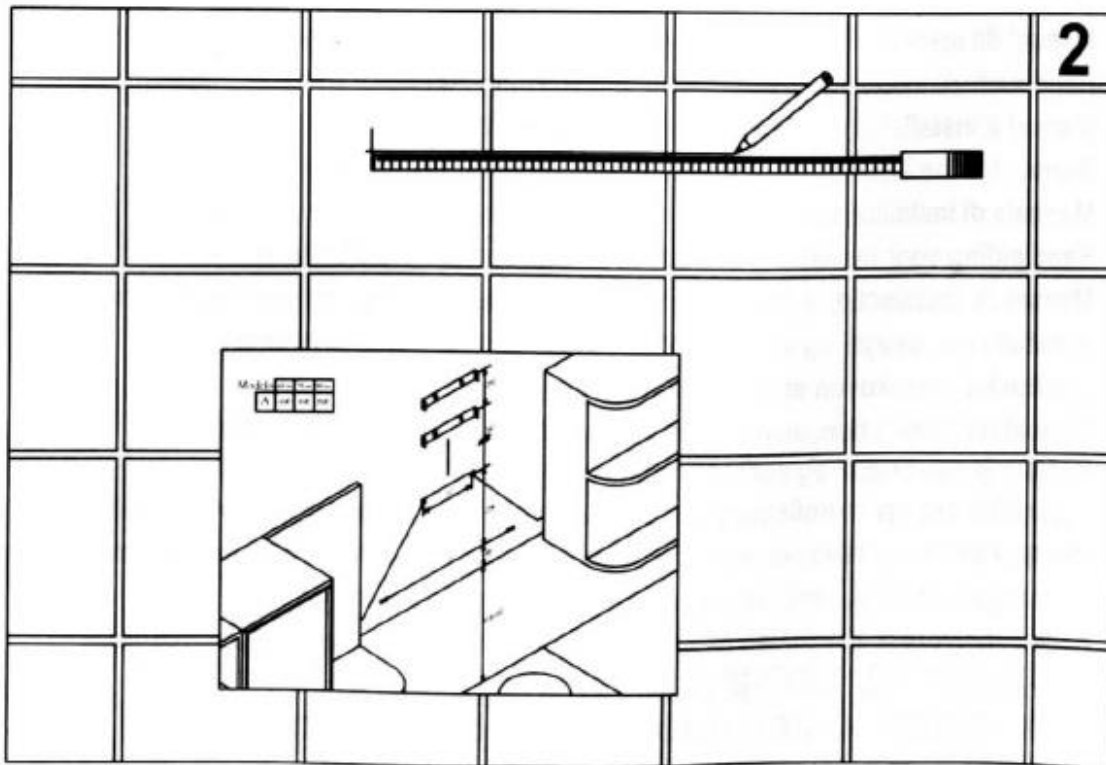
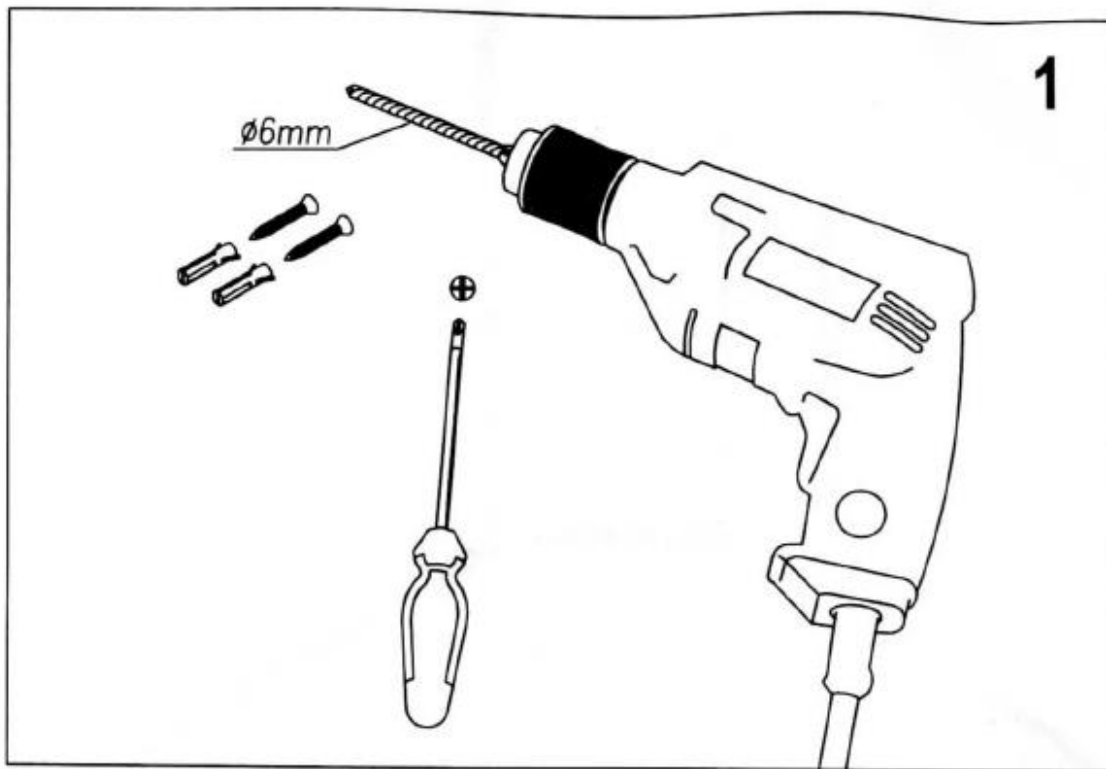
Teknisk datablad

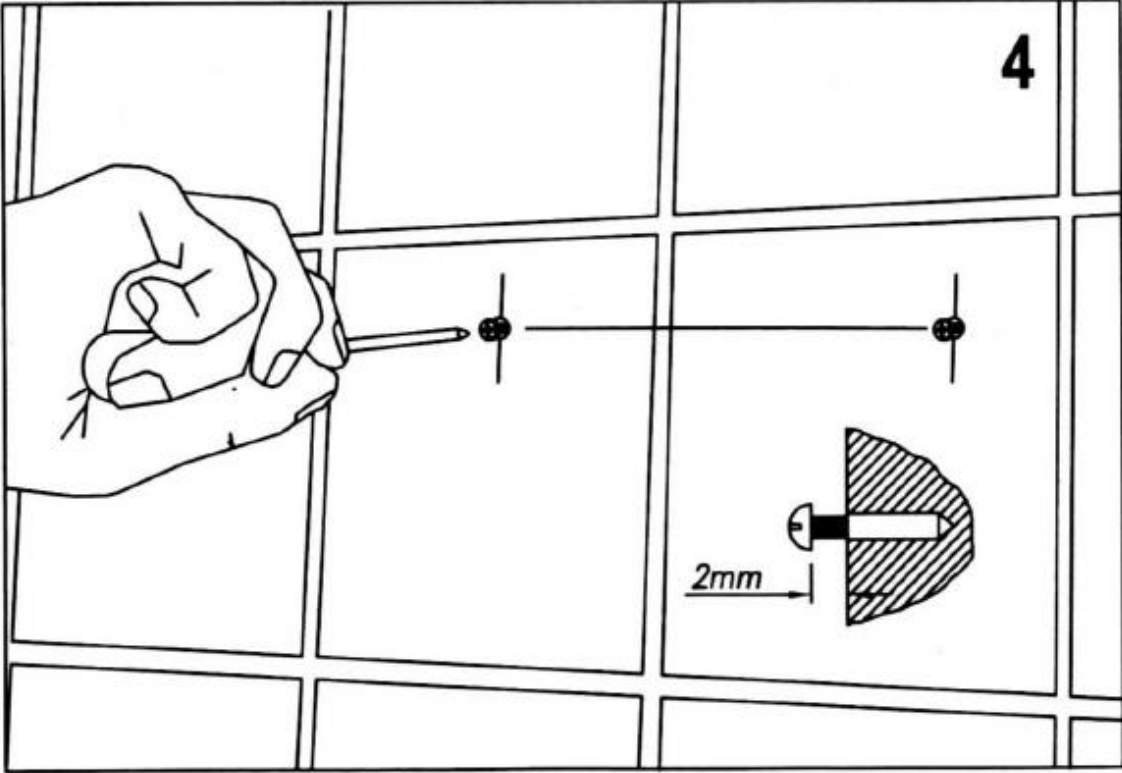
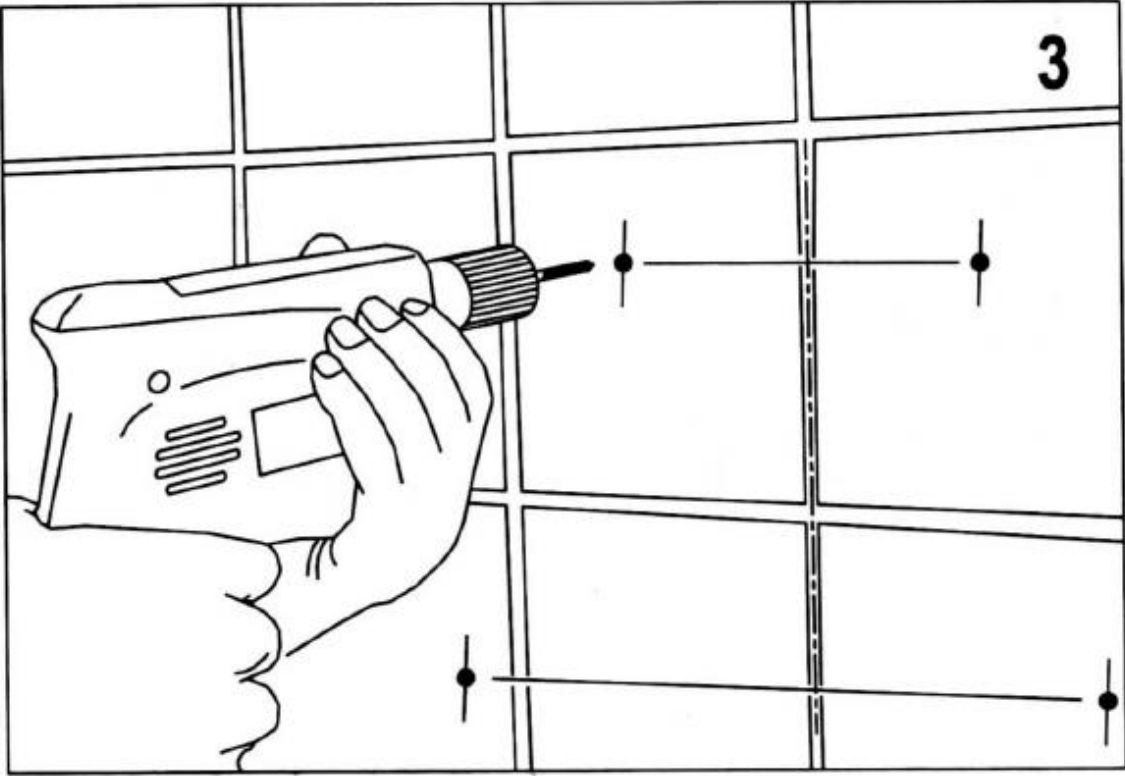
EU 65/2014 – EN61591, EN60704-2-13E, EN60564

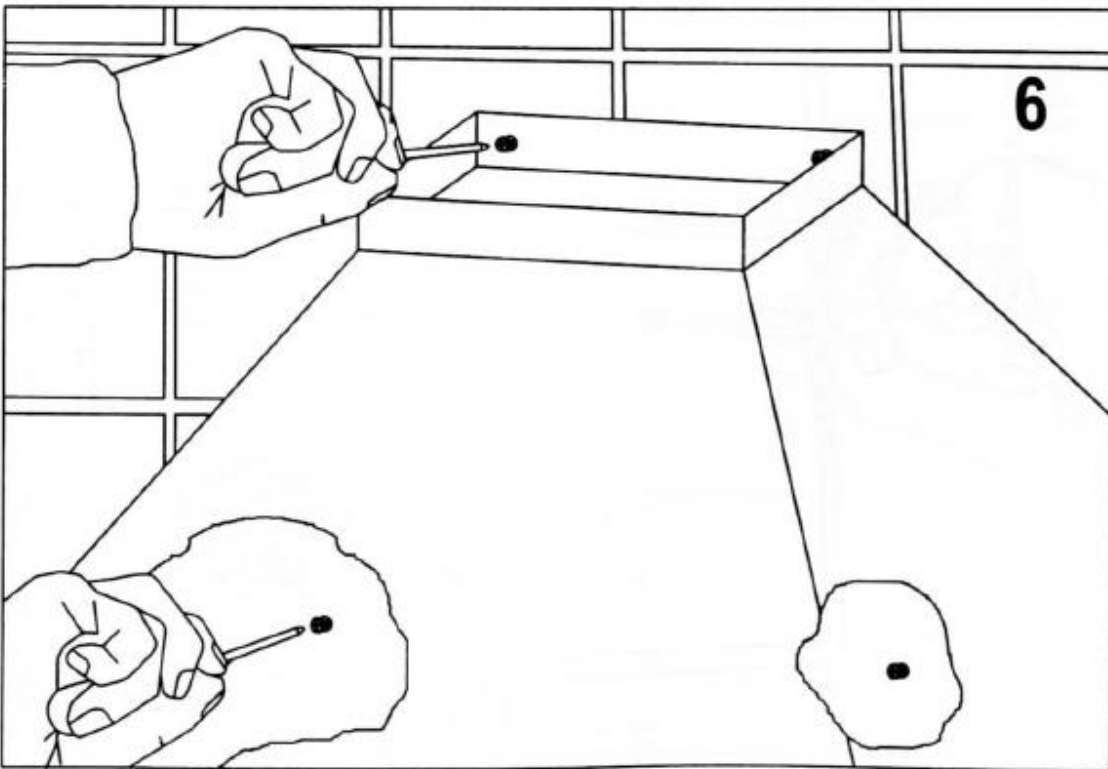
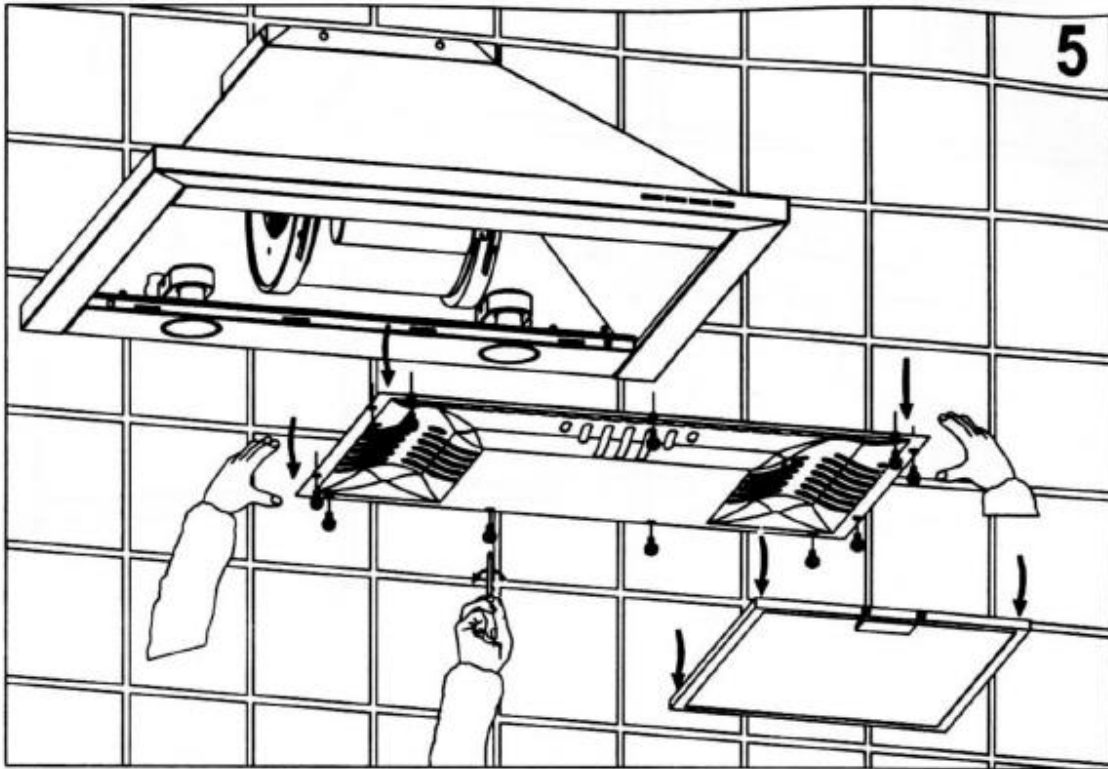
Varemærke	WASCO
Model	HN 9263 Curvex C600SS
Årligt energiforbrug ($AEC_{emhætte}$) (kWh/år)	149.1
Energieffektivitetsklasse	D
Hydraulisk effektivitet ($FDE_{emhætte}$)	13.9
Hydraulisk effektivitetsklasse	D
Belysningseffektivitet ($LE_{emhætte}$) (lux/watt)	11
Belysningseffektivitetsklasse	E
Fedtfiltreringseffektivitet i procent	81.6
Fedtfiltreringseffektivitetsklasse	C
Luftstrømmen under normal brug MIN (m^3/t)	318.2
Luftstrømmen under normal brug MAX (m^3/t)	518.9
Luftstrømmen ved intensiv/turbo (m^3/t)	-
Luftbårne, akustiske, A-vægtede lydeffektemission MIN (L_{WA}) (dB)	70
Luftbårne, akustiske, A-vægtede lydeffektemission MAX (L_{WA}) (dB)	75
Luftbårne, akustiske, A-vægtede lydeffektemission intensiv/turbo (L_{WA}) (dB)	-
Energiforbrug i slukket tilstand (P_o) (W)	0
Energiforbrug i standbytilstand (P_s) (W)	-

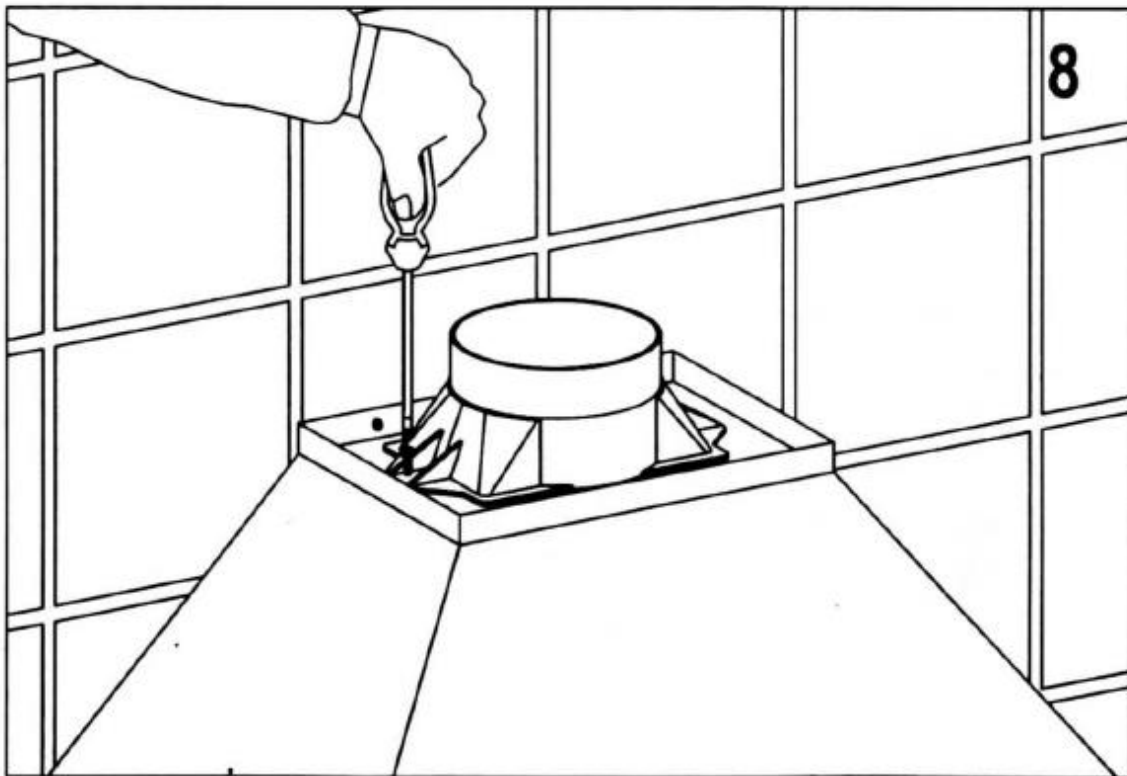
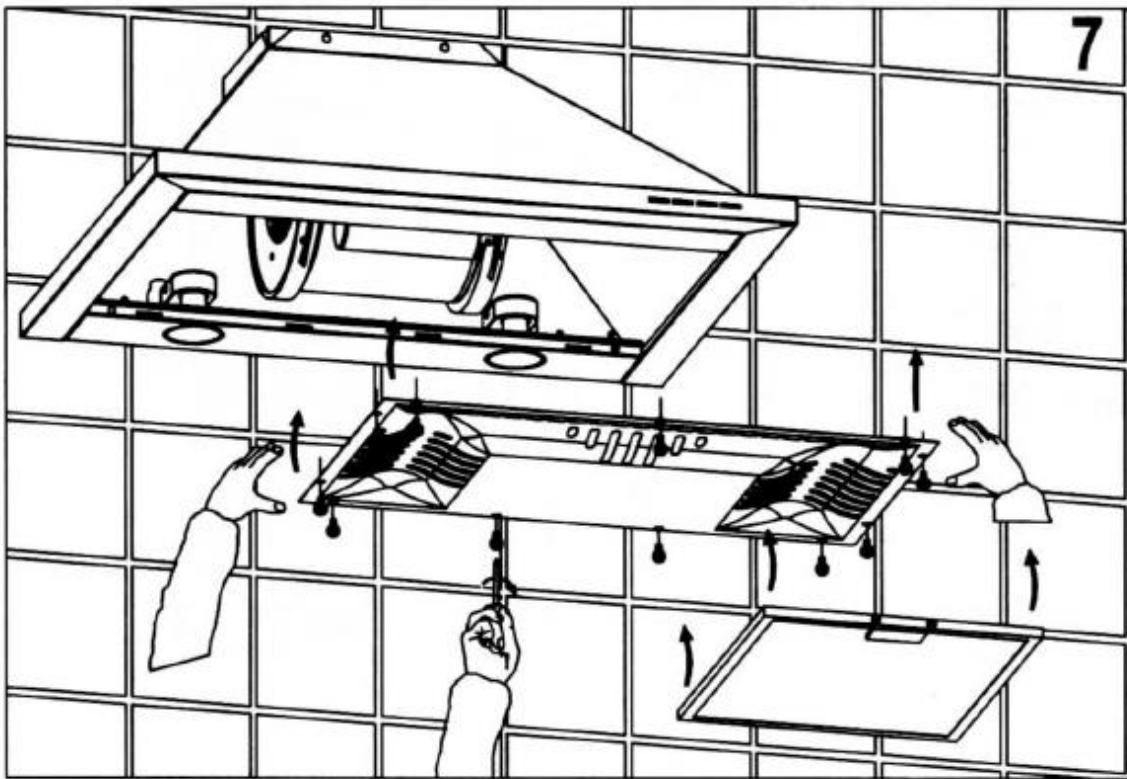
EU 66/2014

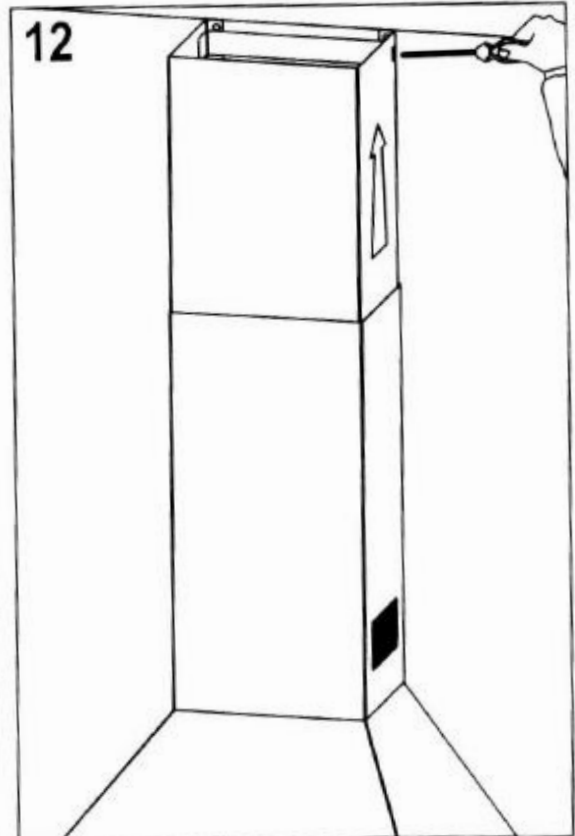
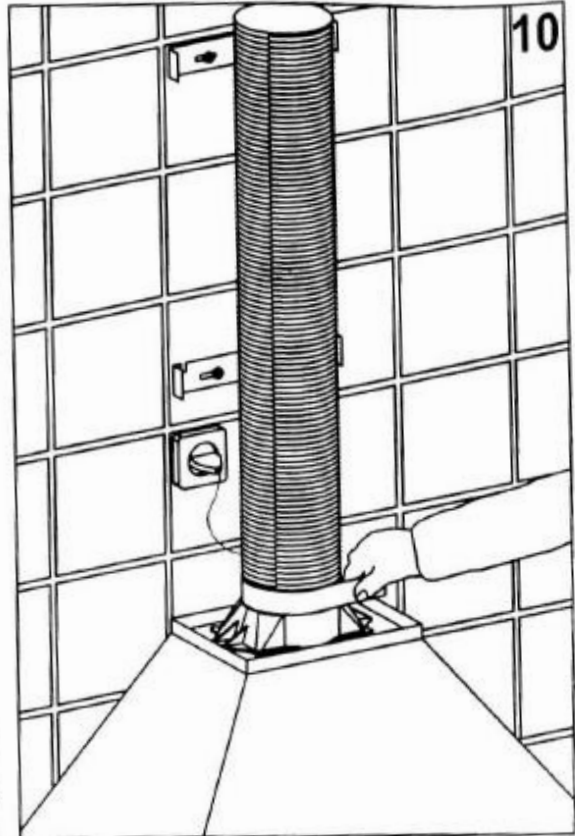
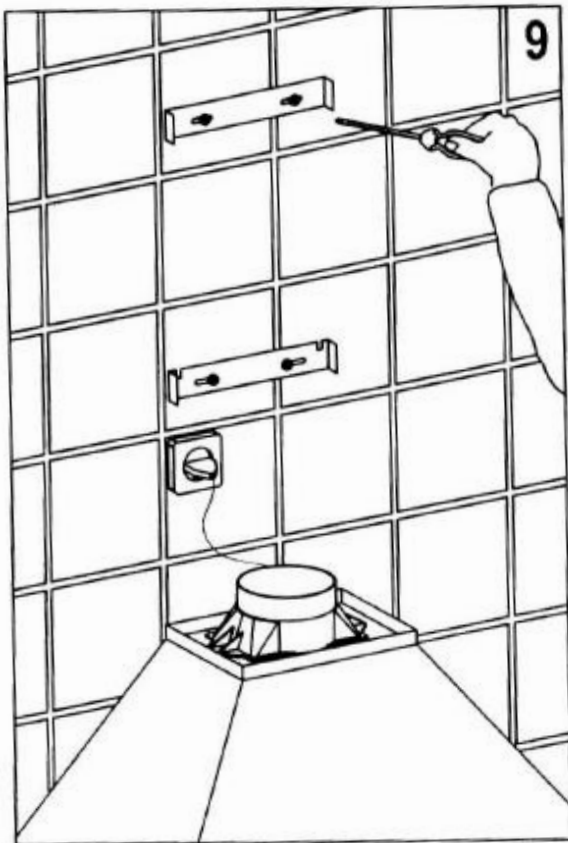
Tidsforøgelsesfaktor (f)	1.5
Energieffektivitetsindex ($EEI_{emhætte}$)	96.3
Målt luftstrøm i det optimale driftspunkt (Q_{BEP}) (m^3/t)	294.9
Målt lufttryk i det optimale driftspunkt (P_{BEP}) (Pa)	336
Målt elektrisk effektoptag i det optimale driftspunkt (W_{BEP}) (W)	197.8
Belysningssystemets nominelle effekt (W_L) (W)	56
Belysningssystemets gennemsnitlige lysstyrke på kogefladen (E_{middel}) (lux)	617

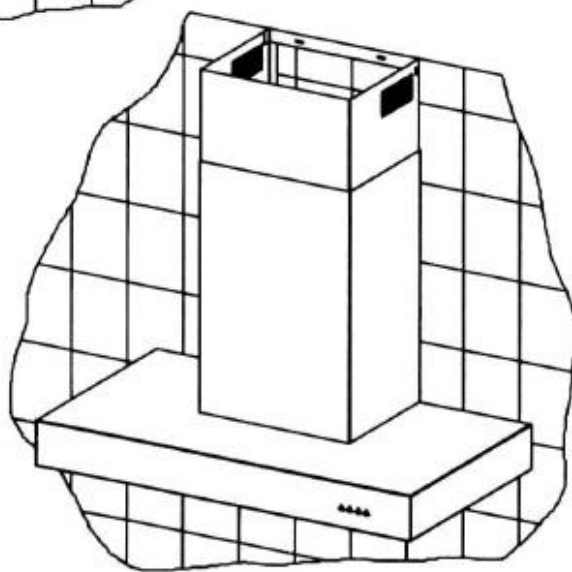
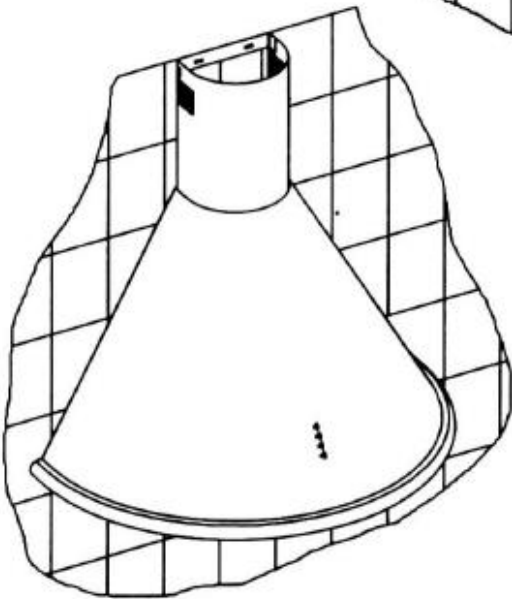
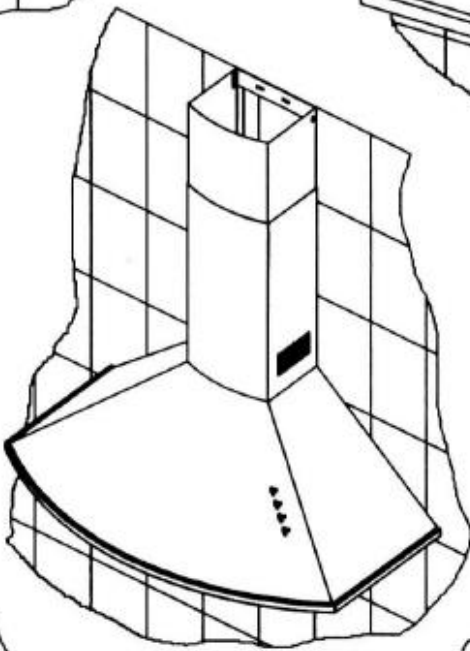
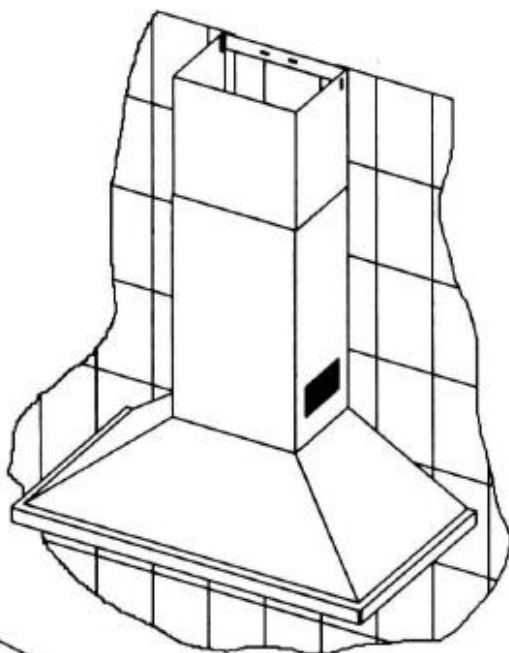
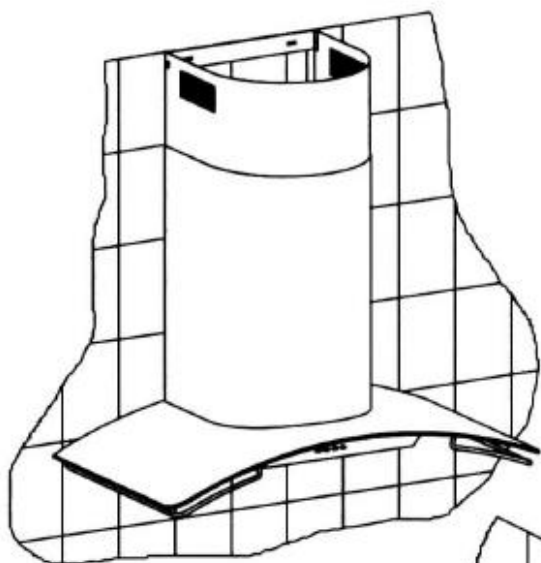






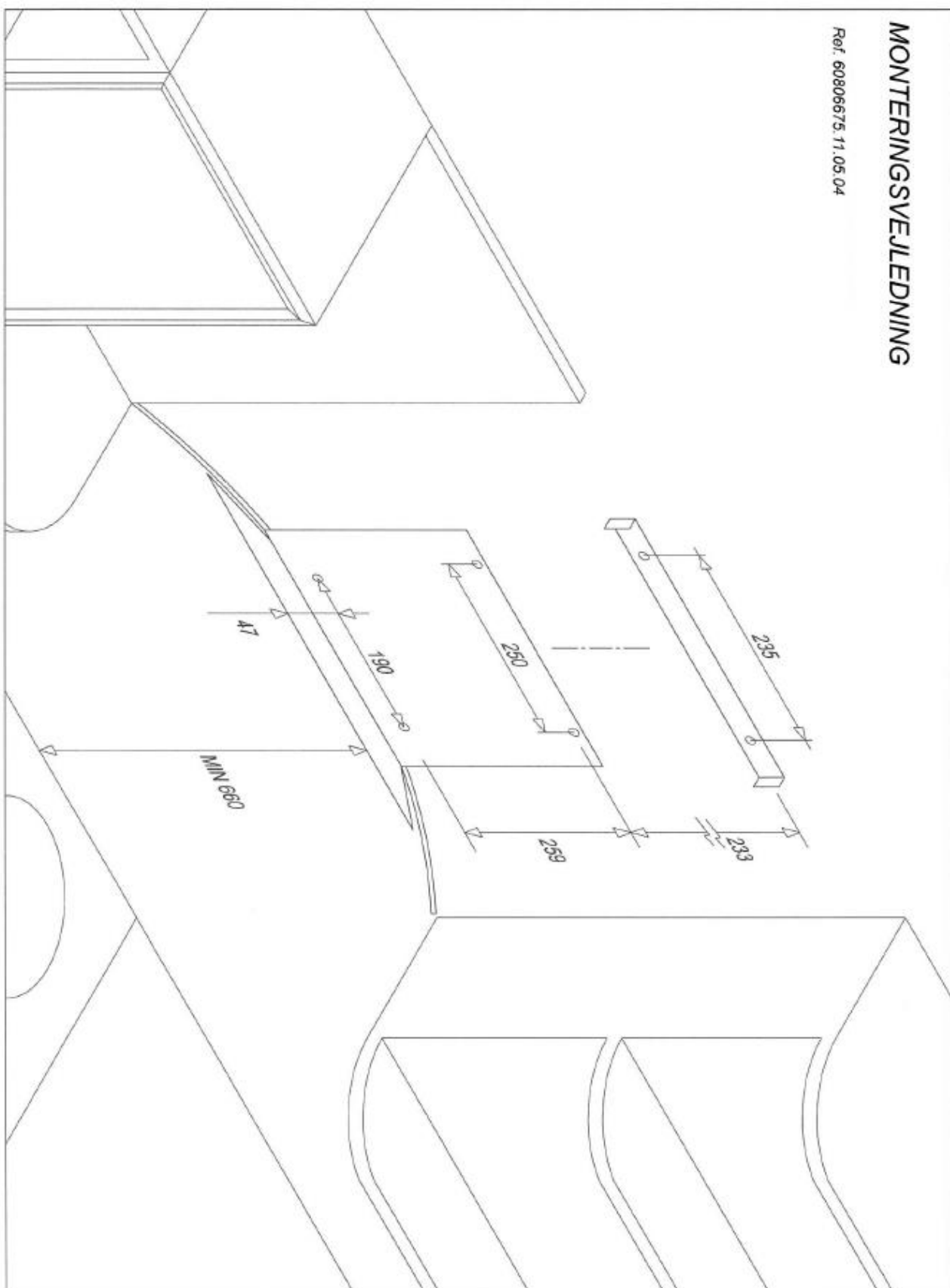




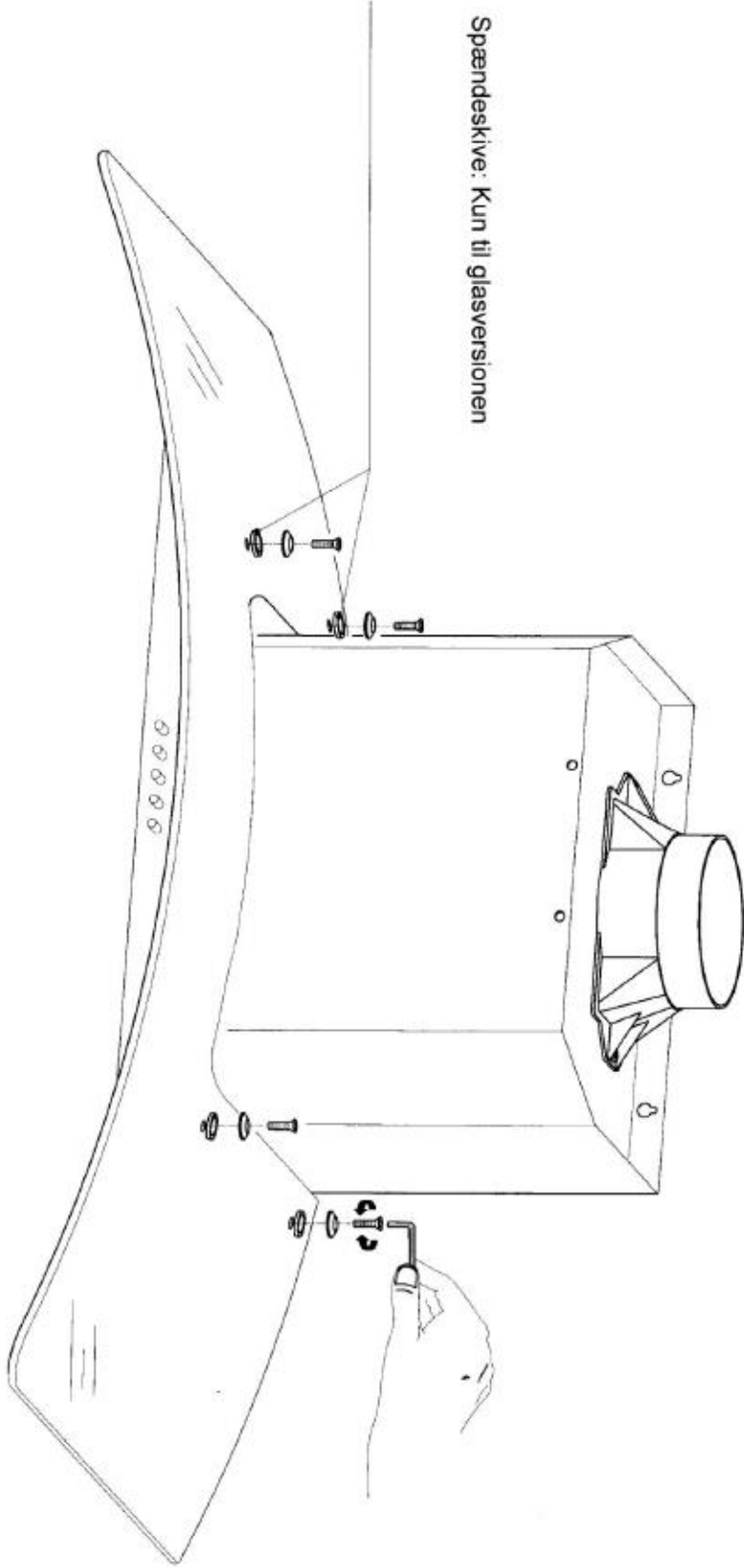


MONTERINGSVEJLEDNING

Ref. 60806675.11.05.04



Spændeskive: Kun til glasversionen



Ref: 60807855.21.12.04

